

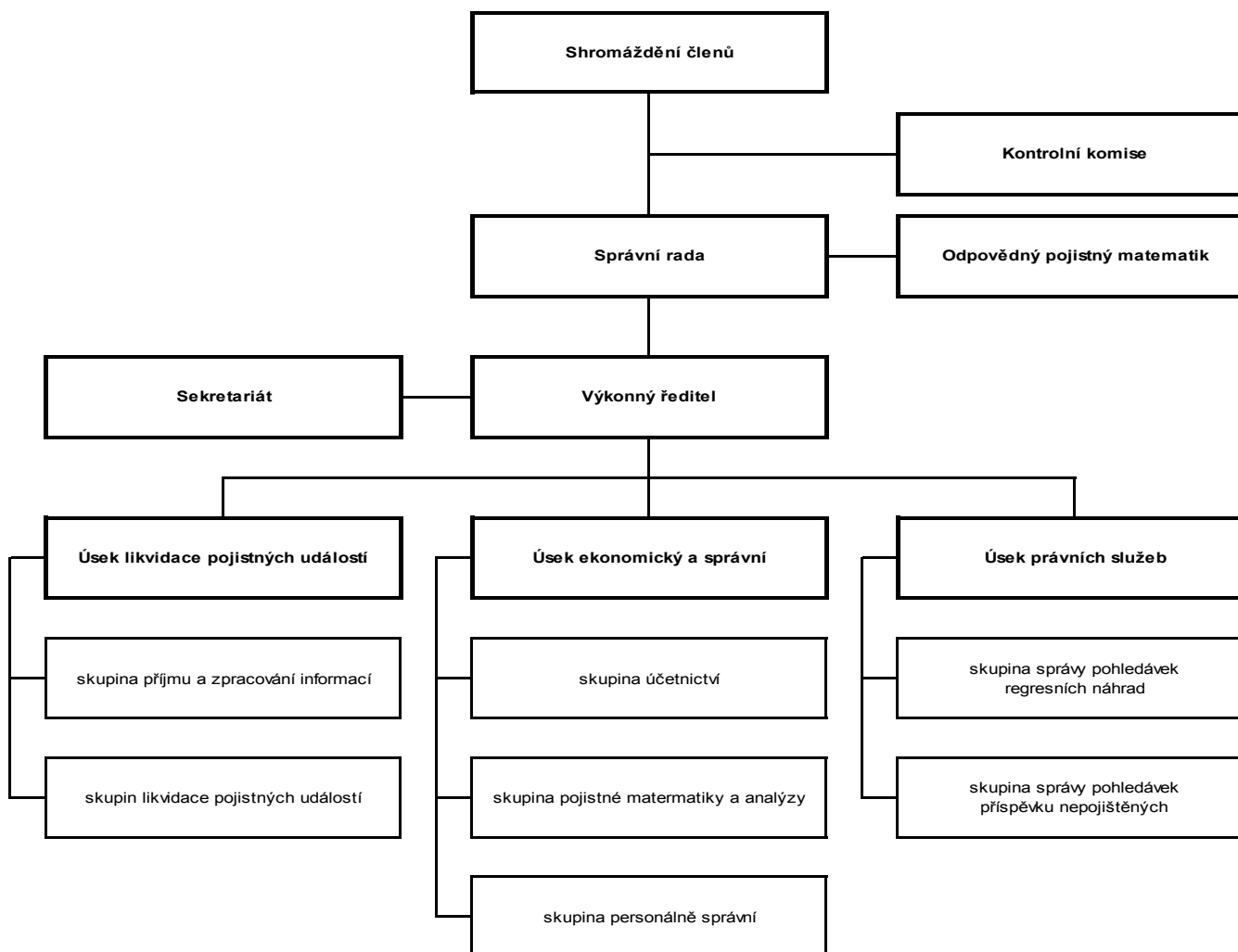
**Údaje o tuzemské pojišťovně nebo tuzemské zajišťovně, o složení akcionářů nebo členů, o skupině, jejíž je součástí, a o její činnosti, včetně finančních ukazatelů zveřejňované na základě vyhlášky č. 434/2009, kterou se provádějí některá ustanovení zákona o pojišťovnictví, za období k 31.12.2011**

***I. Údaje o tuzemské pojišťovně nebo tuzemské zajišťovně***

Obchodní firma	Česká kancelář pojistitelů
Právní forma	Ostatní
Adresa sídla	Na Pankráci 1724/129 140 00 Praha 4 – Pankrác Česká republika
IČ	70099618

Datum zápisu do obchodního rejstříku	1.5.2004
Datum zápisu poslední změny v obchodním rejstříku za účelem zápisu členů správní rady	22.12.2010

## Organizační struktura



**Členové správní rady Kanceláře** (stav k 31.12.2011)

**Předseda správní rady -** Ing. Martin Diviš, M.B.A.  
Kooperativa pojišťovna, a.s., Vienna Insurance Group  
ve funkci od 11.12.2009

*zkušenosti a kvalifikační předpoklady pro výkon funkce:*

- Západočeská univerzita v Plzni, zaměření management a marketing
- Zemědělská univerzita v Praze, provozně ekonomická fakulta
- Prague International Business School (titul M.B.A.)
- generální ředitel a předseda představenstva Kooperativa, pojišťovna, a.s. Vienna Insurance Group

*členství v orgánech jiných právnických osob:*

- člen Prezidia České asociace pojišťoven
- předseda Správní rady České kanceláře pojistitelů
- předseda představenstva Kooperativa pojišťovna, a.s. Vienna Insurance Group
- předseda dozorčí rady Česká podnikatelská pojišťovna, a.s. Vienna Insurance Group
- předseda dozorčí rady HOTELY SRNÍ, a.s.
- předseda dozorčí rady Pojišťovna České spořitelny, a.s. Vienna Insurance Group
- předseda dozorčí rady Sanatorium Astoria a.s.
- místopředseda dozorčí rady SBA ZASO Kupala
- předseda dozorčí rady Kniazha, VIG (Ukrajina)
- předseda dozorčí rady Jupiter, VIG (Ukrajina)
- předseda dozorčí rady VAB Life VIG (Ukrajina)
- člen dozorčí rady Kooperativa pojišťovna, a.s. VIG (Slovensko)
- člen dozorčí rady Nadačního fondu pro vzdělávání v pojišťovnictví
- zastupující člen představenstva Vienna Insurance Group AG Wiener Versicherung Gruppe (od 01-07-11)
- člen dozorčí rady VIG RE zajišťovny, a.s.

**místopředseda správní rady** Ing. Pavel Řehák  
Česká pojišťovna a.s.  
ve funkci od 8.9. 2010

*zkušenosti a kvalifikační předpoklady pro výkon funkce:*

VŠE v Praze, fakulta mezinárodních vztahů  
náměstek generálního ředitele pro Služby klientům a CRM České  
pojišťovny, a.s.  
generální ředitel České pojišťovny a.s.

*členství v orgánech jiných právnických osob:*

místopředseda představenstva Česká pojišťovna a.s.  
předseda dozorčí rady Penzijní fond České pojišťovny, a.s.  
jednatel a společník ProTec Mohelnice s.r.o.  
jednatel Pankrác services s.r.o.  
předseda dozorčí rady Generali PPF Services a.s.  
- předseda dozorčí rady ČP DIRECT, a.s.

**člen** RNDr. Jakub Strnad, Ph.D.  
Allianz pojišťovna, a.s.  
ve funkci člena správní rady ČKP od 25.6.2010

*zkušenosti a kvalifikační předpoklady pro výkon funkce:*

MFF UK – finanční a pojistná matematika  
Postgraduální studium na MFF UK (titul Ph.D.)

předseda představenstva Allianz pojišťovna a.s.  
generální ředitel a předseda představenstva Česká podnikatelská pojišťovna a.s., Vienna Insurance Group

*členství v orgánech jiných právnických osob:*

předseda představenstva Allianz pojišťovna a.s.  
předseda představenstva Allianz penzijního fondu, a.s.  
člen dozorčí rady SUPIN s.r.o.  
člen prezidia a viceprezident České asociace pojišťoven  
vedoucí sekce pojištění motorových vozidel České asociace pojišťoven

**člen** Ing. Jeroen Karel van Leeuwen  
ČSOB Pojišťovna, a. s., člen holdingu ČSOB  
ve funkci od 17.12.2002

*zkušenosti a kvalifikační předpoklady pro výkon funkce:*

- Univerzita Erasmus Rotterdam, Nizozemí, ekonomická fakulta, směr mezinárodní ekonomické vztahy a veřejná správa
- předseda představenstva a generální ředitel ČSOB Pojišťovna, a. s., člen holdingu ČSOB.
- náměstek generálního ředitele Nationale-Nederlanden životní pojišťovna
- předseda představenstva a generální ředitel Průmyslový penzijní fond, a.s.
- předseda představenstva a generální ředitel Commercial Union, životní pojišťovna, a.s.
- člen představenstva Allianz pojišťovna, a.s.

*členství v orgánech jiných právnických osob:*

- předseda představenstva ČSOB Pojišťovna, a. s., člen holdingu ČSOB.
- člen dozorčí rady ČSOB Asset Management, a.s., investiční společnost
- člen dozorčí rady ČSOB Penzijní fond Stabilita, a.s., člen skupiny ČSOB
- člen prezidia České asociace pojišťoven
- člen statutárního orgánu občanského sdružení Bobr team ČSOB Pojišťovny
- předseda statutárního orgánu Společenství pro dům Labský Palouk čp. 497, Pardubice

**člen** Ing. Martin Žáček, CSc.  
UNIQA pojišťovna, a.s.  
ve funkci od 10.12.2009

*zkušenosti a kvalifikační předpoklady pro výkon funkce:*

- ČVUT, Fakulta jaderná a fyzikálně inženýrská
- ČVUT, získání vědecké hodnosti CSc.
- člen představenstva Česko- rakouská pojišťovna, a.s.
- místopředseda představenstva Česko- rakouská pojišťovna, a.s.
- místopředseda představenstva UNIQA pojišťovna, a.s.
- předseda představenstva a generální ředitel UNIQA pojišťovna, a.s.

*členství v orgánech jiných právnických osob:*

- předseda představenstva a generální ředitel UNIQA pojišťovna, a.s.
- člen dozorčí rady SUPIN s.r.o.
- člen dozorčí rady InsData, spol. s r.o., se sídlem Palárikova 3, 949 01 Nitra, Slovenská republika

**Členové kontrolní komise České kanceláře pojistitelů (stav k 31.12.2011)**

**předseda** Bohuslava Jiránková  
UNIQA pojišťovna, a.s.  
ve funkci předsedy kontrolní komise ČKP od 11.12.2008

**člen** Ing. Jaroslav Libíček  
Generali Pojišťovna a.s.  
ve funkci člena kontrolní komise ČKP od 11.12.2008

**člen** Ing. Petr Brabenec, M.B.A.  
Česká podnikatelská pojišťovna, a.s., Vienna Insurance Group  
ve funkci člena kontrolní komise ČKP od 10.12.2010

*Souhrnná výše úvěrů, půjček poskytnutých tuzemskou pojišťovnou nebo tuzemskou zajišťovnou členům dozorčí rady nebo kontrolní komise, členům představenstva tuzemské pojišťovny nebo tuzemské zajišťovny*

Kancelář žádné úvěry a půjčky členům správní rady ani kontrolní komise neposkytl.

*Souhrnná výše záruk vydaných tuzemskou pojišťovnou nebo tuzemskou zajišťovnou za členy dozorčí rady nebo kontrolní komise, členy představenstva tuzemské pojišťovny nebo tuzemské zajišťovny*

Kancelář žádné záruky za členy správní rady ani členy kontrolní komise nevydala.

## ***II. Údaje o složení akcionářů nebo členů tuzemské pojišťovny nebo tuzemské zajišťovny***

- |                                                                            |                                                                    |
|----------------------------------------------------------------------------|--------------------------------------------------------------------|
| <b>1) Allianz pojišťovna, a.s.</b>                                         | Ke Štvanici 656/3, 186 00 Praha 8                                  |
| <b>2) AXA pojišťovna a.s.</b>                                              | Lazarská 13/8, 120 00 Praha 2                                      |
| <b>3) Česká podnikatelská pojišťovna, a.s.,<br/>Vienna Insurance Group</b> | Budějovická 5, 140 21 Praha 4                                      |
| <b>4) Česká pojišťovna a.s.</b>                                            | Spálená 75/16, 113 04 Praha 1                                      |
| <b>5) ČSOB Pojišťovna, a. s.,<br/>člen holdingu ČSOB</b>                   | Masarykovo náměstí čp. 1458, 532 18<br>Pardubice, Zelené předměstí |
| <b>6) DIRECT Pojišťovna, a.s.</b>                                          | Jankovcova 1566/2b, 170 00 Praha 7                                 |
| <b>7) Generali Pojišťovna a.s.</b>                                         | Bělehradská 132, 120 84 Praha 2                                    |
| <b>8) Hasičská vzájemná pojišťovna, a.s.</b>                               | Římská 2135/45, 120 00 Praha 2                                     |
| <b>9) CHARTIS EUROPE S.A.,<br/>pobočka pro Českou republiku</b>            | V Celnici 1031/4, 110 00 Praha 1                                   |
| <b>10) Kooperativa pojišťovna, a.s.,<br/>Vienna Insurance Group</b>        | Templová 747, 110 01 Praha 1                                       |
| <b>11) Slavia pojišťovna a.s.</b>                                          | Revoluční 1/655, 110 00 Praha 1                                    |
| <b>12) Triglav pojišťovna, a.s.</b>                                        | Novobranská 544/1, 602 00 Brno                                     |
| <b>13) UNIQA pojišťovna, a.s.</b>                                          | Evropská 136/810, 160 12 Praha 6                                   |
| <b>14) Wüstenrot pojišťovna a.s.</b>                                       | Na Hřebenech II 1718/8, 140 23 Praha 4                             |

Každý člen má při hlasování Shromáždění členů jeden hlas, tj. 7,14 %

### **III. Údaje o činnosti tuzemské pojišťovny nebo tuzemské zajišťovny, včetně finančních ukazatelů**

*Předmět podnikání (činnosti) zapsaný v obchodním rejstříku*

- správa garančního fondu
- provozování hraničního pojištění a informačního střediska
- zabezpečování plnění úkolů souvisejících s členstvím v Radě kanceláří
- uzavírání dohod s kanceláři pojišťovny cizích států, informačními středisky a orgány pověřenými v jiných členských státech vyřizováním žádostí o náhradní plnění a zabezpečování úkolů vyplývajících z těchto dohod
- spolupráce se státními orgány ve věcech týkajících se pojištění odpovědnosti
- vedení evidencí a statistik pro účely pojištění odpovědnosti
- podílení se na předcházení škodám v provozu na pozemních komunikacích a na předcházení pojistným podvodům v pojištění souvisejícím s provozem vozidel

*Přehled činností skutečně vykonávaných*

- správa garančního fondu a poskytování pojistných plnění z garančního fondu
- správa prostředků technických rezerv zákonného pojištění
- provozování hraničního pojištění a informačního střediska
- plnění úkolů v souvislosti s členstvím v Radě kanceláří (systém zelené karty) včetně realizace dohod s kanceláři pojišťovny cizích států
- spolupráce se státními orgány v oblasti pojištění odpovědnosti z provozu vozidla
- vedení evidencí a statistik pro účely pojištění odpovědnosti z provozu vozidla
- podílení se na předcházení škodám v silničním provozu a pojistným podvodům v pojištění motorových vozidel
- zpracování údajů o dopravních nehodách od Policie ČR

*Přehled činností, jejichž vykonávání nebo poskytování bylo Českou národní bankou omezeno, nebo pozastaveno*

Žádná činnost nebyla Českou národní bankou omezena nebo pozastavena.

### **IV. informace o osobách, v nichž je tuzemská pojišťovna nebo tuzemská zajišťovna většinovým společníkem**

Obchodní firma: **SUPIN s.r.o.**, se sídlem Na Pankráci 1724/129, 140 00 Praha 4, IČ 24749061

Datum zápisu do obchodního rejstříku: 13.10.2010

Základní kapitál 400.000 Kč

Společníci:

- Česká asociace pojišťoven - vklad 200.000 Kč, obchodní podíl 50 %
- Česká kancelář pojišťovny – vklad 200.000 Kč, obchodní podíl 50%

Hlasovací práva: každý společník má 1 hlas na každých 1.000 Kč svého vkladu

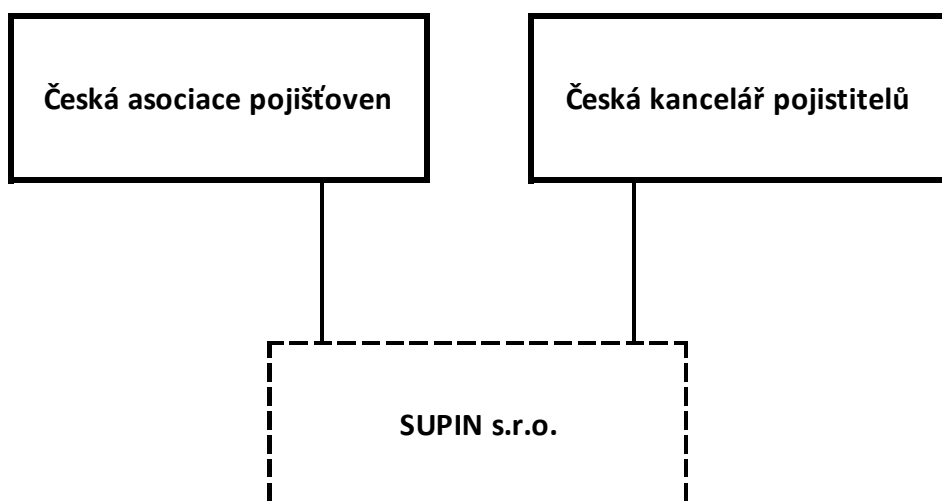
*Souhrnná výše úvěrů, půjček poskytnutých tuzemskou pojišťovnou nebo tuzemskou zajišťovnou společnosti SUPIN s.r.o.*

Kancelář poskytla společnosti SUPIN s.r.o. dvě půjčky v celkové výši 45.000.000 Kč.

*Souhrnná výše záruk vydaných tuzemskou pojišťovnou nebo tuzemskou zajišťovnou za společnost SUPIN s.r.o.*

Kancelář žádné záruky nevydala.

### Organizační schéma skupiny





# ROZVAHA

k 31. 12. 2011

(v tis. Kč)

IČ: 70099618

Název a sídlo úč. jednotky
<b>Česká kancelář pojistitelů</b>
<b>Na Pankráci 129, Praha 4</b>

Legenda	Číslo řádku	Hrubá výše	Úprava	Čistá výše	Minulé období
a	b	2	3	4	1
<b>AKTIVA</b>	1				
<b>B. Dlouhodobý nehmotný majetek</b>	2	15 789	15 383	406	57 567
<b>C. Finanční umístění (investice)</b>	3	2 485 103		2 485 103	2 772 013
I. Pozemky a stavby (nemovitosti), z toho:	4	2 577		2 577	2 902
a) provozní nemovitosti	5	2 577		2 577	2 902
II. Finanční umístění v podnikatelských seskupeních	6	1 272		1 272	200
3. Podíly s podstatným vlivem	7	1 272		1 272	200
III. Jiná finanční umístění	9	2 481 254		2 481 254	2 768 911
1. Akcie a ost. cenné papíry s proměnlivým výnosem, ostatní podíly	10	147 619		147 619	181 404
2. Dluhové cenné papíry	11	2 009 238		2 009 238	2 325 211
a) cenné papíry oceňované reálnou hodnotou proti účtům nákladů a výnosů	12	2 009 238		2 009 238	2 325 211
6. Depozita u finančních institucí	13	332 778		332 778	254 526
7. Ostatní finanční umístění	14	-8 381		-8 381	6 770
<b>E. Dlužníci</b>	15	5 394 420	141	5 394 279	5 554 052
I. Pohledávky z operací přímého pojištění	16	1 823		1 823	856
1. Pojistníci	17	1 814		1 814	849
2. Pojišťovací zprostředkovatelé	18	9		9	7
II. Pohledávky z operací zajištění	19	658	141	517	276
III. Ostatní pohledávky	20	5 391 939		5 391 939	5 552 920
1. Pohledávky z příspěvků pojistitelů	21	9 711		9 711	2 542
2. Ostatní pohledávky	22	81 153		81 153	19 303
b) pohledávky za osobami, ve kterých má účetní jednotka podstatný vliv	23	75 489		75 489	1 000

3. Daně	24	75		75	75
4. Pohledávka za pojistiteli	25	5 301 000		5 301 000	5 532 000
<b>F. Ostatní aktiva</b>	26	15 722	2 407	13 315	74 605
I. Dlouhodobý hmotný majetek, jiný než pozemky a stavby (nemovitosti), a zásoby	27	2 769	2 407	362	25 744
Movité věci	28	2 769	2 407	362	8 509
Pořízení majetku a zálohy na pořízení majetku	29			0	17 235
II. Hotovost na účtech u finančních institucí a hotovost v pokladně	30	12 953		12 953	48 861
Běžné účty	31	12 831		12 831	48 820
Pokladna	32	29		29	34
Ceniny	33	93		93	7
<b>G. Přechnodné účty aktiv</b>	34	4 148		4 148	7 443
III. Přechnodné účty aktiv	35	4 148		4 148	7 443
z toho: a) dohadné položky aktivní	36	527		527	501
<b>AKTIVA CELKEM</b>	37	7 915 182	17 931	7 897 251	8 465 680

Legenda	Číslo řádku	2011	2010
a	b	2	1
<b>PASIVA</b>	38		
<b>A. Vlastní kapitál</b>	39	-3 658	-55 808
IV. Ostatní kapitálové fondy	40	1 072	0
VII. Zisk nebo ztráta běžného účetního období	41	-4 730	-55 808
<b>C. Technické rezervy</b>	42	7 193 290	8 269 669
3. Rezerva na pojistná plnění neživotního pojištění	43	7 193 290	8 269 669
a) hrubá výše	44	7 518 502	8 731 169
b) podíl zajišťovatelů	45	325 212	461 500
<b>G. Věřitelé</b>	46	666 031	245 953
I. Závazky z operací přímého pojištění	47	55 373	1
Závazky vůči pojištěným	48	55 372	0
Závazky vůči zprostředkovatelům	49	1	1

II. Závazky z operací zajištění		50	64	20
V. Ostatní závazky		51	43 343	43 247
Závazky daňové		52	816	1 686
Závazky soc. zabezpečení a zdrav. pojištění		53	1 832	2 018
Závazky z příspěvků pojistitelů		54	0	2 603
Ostatní závazky		55	40 695	36 940
VI. Garanční fond Kanceláře		56	567 251	202 685
<b>H. Přejícné úcty pasiv</b>		57	41 588	5 866
I. Výdaje příštích období a výnosy příštích období		58	38 523	3 727
II. Dohadné položky pasivní		59	3 065	2 139
<b>PASIVA CELKEM</b>		60	7 897 251	8 465 680
Odesláno dne: 28.3.2012	Razítko a podpis statutárního orgánu Ing. Martin Diviš, M.B.A.	Osoba odpovědná za účetnictví (jméno a podpis) Ing. Petra Zlatohlávková	Osoba odpovědná za účetní závěrku (jméno a podpis) Pavlína Püchnerová	

# Výkaz zisku a ztráty

k 31. 12. 2011

(v tis. Kč)

IČ: 70099618

Název a sídlo úč. jednotky

Česká kancelář  
pojistitelů

Na Pankráci 129, Praha 4

Legenda	Číslo řádku	Základna	Mezisoučet	Výsledek	Minulé období
a	b	1	2	3	
<b>I. TECHNICKÝ ÚČET K NEŽIVOTNÍMU POJIŠTĚNÍ</b>	x	x	x	x	
1. Zasloužené pojistné, očištěné od zajištění:	1	x	x	x	
a) Předepsané hrubé pojistné	2	303	x	x	
b) Pojistné postoupené zajišťovatelům	3		303	x	
c) Změna stavu hrubé výše rezervy na nezasloužené pojistné (-)	4		x	x	
d) Změna stavu rezervy na nezasloužené pojistné, podíl zajišťovatelů (+/-)	5			303	353
2. Převedené výnosy z finančního umístění z netech.úctu	6			12 519	172 487
3. Ostatní technické výnosy, očištěné od zajištění - použití GF	7	x	x	4 873 450	3 915 541
4. Náklady na pojistná plnění, očištěné od zajištění:	8	x	x	x	
a) Náklady na pojistná plnění:	9	x	x	x	
aa) Hrubá výše	10	874 039		x	
bb) Podíl zajišťovatelů (-)	11	-1 340	875 379	x	
b) Změna stavu rezervy na pojistná plnění:	12	x	x	x	
aa) Hrubá výše	13	-1 212 667	x	x	
bb) Podíl zajišťovatelů (-)	14	-136 287	-1 076 380	-201 001	370 995
7. Čistá výše provozních nákladů:	16	x	x	x	
a) Pořizovací náklady na pojistné smlouvy	17	x	30	x	
b) Změna stavu časově rozlišených pořizovacích nákladů (+/-)	18	x		x	
c) Správní režie	19	x	97 919	x	
d) Provize od zajišťovatelů a podíly na ziscích (-)	20	x		97 949	89 760
8. Ostatní technické náklady, očištěné od zajištění - tvorba GF	21	x	x	4 982 451	3 676 800

9. Změna stavu vyrovnávací rezervy	22	x	x	0	0
<b>10. Mezisoučet, zůstatek Technického účtu k neživotnímu pojištění</b>	23	x	x	6 873	-49 174

Legenda		Číslo řádku	Základna	Mezisoučet	Výsledek	Minulé období
a		b	1	2	3	
III. NETECHNICKÝ ÚČET		x	x	x	x	
1. Výsledek technického účtu k neživotnímu pojištění	(výsledek b.10)	24	x	x	6 873	-49 174
3. Výnosy z finančního umístění (investic):		25	x	x	x	x
b) výnosy z ostatního finančního umístění (investic), se zvláštním uvedením těch, které pocházejí z ovládaných osob, v tom:		26	x	x	x	x
bb) výnosy z ostatních investic		27	81 923	81 923	x	
c) změny hodnoty finančního umístění ( investic)		29		162 233	x	
d) výnosy z realizace finančního umístění (investic)		29		1 584 110	1 828 266	1 507 581
5. Náklady na finanční umístění (investice):		30	x	x	x	x
a) náklady na správu finančního umístění (investic), včetně úroků		31	x	3 361		
b) změny hodnoty finančního umístění (investic)		32		228 724		
c) náklady spojené s realizací finančního umístění (investic)		33	x	1 583 662	1 815 747	1 335 094
6. Převod výnosů z finančního umístění na tech.účet neživ.pojištění		34	x		12 519	172 487
7. Ostatní výnosy		35	x	x	95 961	20 599
8. Ostatní náklady		36	x	x	107 364	26 170
9. Daň z příjmů z běžné činnosti		37	x	x	93	921
10. Zisk nebo ztráta z běžné činnosti po zdanění		38	x	x	-4 623	-55 666
15. Ostatní daně a poplatky neuvedené v předcházejících položkách		42	x	x	107	142
<b>16. Zisk nebo ztráta za účetní období</b>		43	x	x	-4 730	-55 808
Odesláno dne: 28.3.2012	Razítko a podpis statutárního orgánu  Ing. Martin Diviš, M.B.A.	Osoba odpovědná za účetnictví (jméno a podpis) Ing. Petra Zlatohlávková	Osoba odpovědná za účetní závěrku (jméno a podpis) Pavčina Püchnerová			

# ROZVAHA

k 30. 09. 2011

(v tis. Kč)

IČ: 70099618

Název a sídlo úč. jednotky
<b>Česká kancelář pojistitelů</b>
<b>Na Pankráci 129, Praha 4</b>

Legenda	Číslo řádku	Hrubá výše	Úprava	Čistá výše	Minulé období
a	b	2	3	4	1
<b>AKTIVA</b>	<b>1</b>				
<b>B. Dlouhodobý nehmotný majetek</b>	<b>2</b>	15 789	15 249	540	59 852
<b>C. Finanční umístění (investice)</b>	<b>3</b>	2 354 105		2 354 105	2 818 611
I. Pozemky a stavby (nemovitosti), z toho:	4	2 658		2 658	2 984
a) provozní nemovitosti	5	2 658		2 658	2 984
II. Finanční umístění v podnikatelských seskupeních	6	200		200	0
3. Podíly s podstatným vlivem	7	200		200	0
III. Jiná finanční umístění	8	2 351 247		2 351 247	2 815 627
1. Akcie a ost.cenné papíry s proměnlivým výnosem, ostatní podíly	9	136 744		136 744	154 055
2. Dluhové cenné papíry	10	2 068 584		2 068 584	2 469 182
a) cenné papíry oceňované reálnou hodnotou proti účtům nákladů a výnosů	11	2 068 584		2 068 584	2 469 182
6. Depozita u finančních institucí	12	145 919		145 919	192 390
7. Ostatní finanční umístění	13	0		0	0
<b>E. Dlužníci</b>	<b>14</b>	4 579 145	198	4 578 947	5 371 880
I. Pohledávky z operací přímého pojištění	15	2 244		2 244	2 286
1. Pojistníci	16	2 231		2 231	2 278
2. Pojišťovací zprostředkovatelé	17	13		13	8
II. Pohledávky z operací zajištění	18	715	198	517	276
III. Ostatní pohledávky	19	4 576 186		4 576 186	5 369 318
1. Pohledávky z příspěvků pojistitelů	20	0		0	0
2. Ostatní pohledávky	21	18 221		18 221	25 191
3. Daně	22	5 965		5 965	7 127

4. Pohledávka za pojistiteli	23	4 552 000		4 552 000	5 337 000
<b>F. Ostatní aktiva</b>	24	111 531	2 344	109 187	82 706
I. Dlouhodobý hmotný majetek, jiný než pozemky a stavby (nemovitosti), a zásoby	25	2 788	2 344	444	22 533
Movité věci	26	2 769	2 344	425	8 133
Pořízení majetku a zálohy na pořízení majetku	27	19		19	14 400
II. Hotovost na účtech u finančních institucí a hotovost v pokladně	28	108 743		108 743	60 173
Běžné účty	29	108 565		108 565	59 928
Pokladna	30	98		98	87
Ceniny	31	80		80	158
<b>G. Přechodné účty aktiv</b>	32	10 395		10 395	13 257
III. Přechodné účty aktiv	32	10 395		10 395	13 257
<b>AKTIVA CELKEM</b>	34	7 070 965	17 791	7 053 174	8 346 306

Legenda	Číslo řádku	2011	2010
a	b	2	1
<b>PASIVA</b>	35		
<b>A. Vlastní kapitál</b>	36	-88 471	-50 578
VII. Zisk nebo ztráta běžného účetního období	38	-88 471	-50 578
<b>C. Technické rezervy</b>	39	6 953 012	8 155 957
3. Rezerva na pojistná plnění neživotního pojištění	40	6 953 012	8 155 957
a) hrubá výše	41	7 376 547	8 619 963
b) podíl zajišťovatelů	42	423 535	464 006
<b>G. Věřitelé</b>	48	188 633	239 925
I. Závazky z operací přímého pojištění	49	8 979	4 191
Závazky vůči pojištěným	50	8 976	4 188
Závazky vůči zprostředkovatelům	51	3	3
II. Závazky z operací zajištění	52	54	0
V. Ostatní závazky	53	28 853	19 490
Závazky daňové	54	320	406
Závazky soc. zabezpečení a zdrav. pojištění	55	895	1 191

Závazky z příspěvků pojistitelů		56	0	0
Ostatní závazky		57	27 638	17 893
VI. Garanční fond Kanceláře		58	150 747	216 244
<b>H. Přejídné účty pasiv</b>		59	0	1 002
I. Výdaje příštích období a výnosy příštích období		60	0	243
II. Dohadné položky pasivní		61	0	759
<b>PASIVA CELKEM</b>		62	7 053 174	8 346 306
Odesláno dne:	Razítko a podpis statutárního orgánu Ing. Martin Diviš, M.B.A.	Osoba odpovědná za účetnictví (jméno a podpis) Ing. Petra Zlatohlávková	Osoba odpovědná za účetní závěrku (jméno a podpis) Pavlna Püchnerová	



# Výkaz zisku a ztráty

k 30. 09. 2011

(v tis. Kč)

IČ: 70099618

Název a sídlo úč. jednotky

Česká kancelář  
pojistitelů

Na Pankráci 129, Praha 4

Legenda	Číslo řádku	Základna	Mezisoučet	Výsledek	Minulé období
a	b	1	2	3	
<b>I. TECHNICKÝ ÚČET K NEŽIVOTNÍMU POJIŠTĚNÍ</b>	x	x	x	x	
1. Zasloužené pojistné, očištěné od zajištění:	1	x	x	x	
a) Předepsané hrubé pojistné	2	268	x	x	
b) Pojistné postoupené zajišťovatelům	3		268	x	
c) Změna stavu hrubé výše rezervy na nezasloužené pojistné (-)	4		x	x	
d) Změna stavu rezervy na nezasloužené pojistné, podíl zajišťovatelů (+/-)	5			268	275
2. Převedené výnosy z finančního umístění z netech. účtu	6			58 220	94 724
3. Ostatní technické výnosy, očištěné od zajištění - použití GF	7	x	x	2 591 002	2 820 859
4. Náklady na pojistná plnění, očištěné od zajištění:	8	x	x	x	
a) Náklady na pojistná plnění:	9	x	x	x	
aa) Hrubá výše	10	643 217		x	
bb) Podíl zajišťovatelů (-)	11	1 330	644 547	x	
b) Změna stavu rezervy na pojistná plnění:	12	x	x	x	
aa) Hrubá výše	13	-1 354 622	x	x	
bb) Podíl zajišťovatelů (-)	14	37 965	-1 316 657	-672 110	178 150
7. Čistá výše provozních nákladů:	16	x	x	x	
a) Pořizovací náklady na pojistné smlouvy	17	x	26	x	
b) Změna stavu časově rozlišených pořizovacích nákladů (+/-)	18	x		x	
c) Správní režie	19	x	40 025	x	
d) Provize od zajišťovatelů a podíly na ziscích (-)	20	x		40 051	60 903
8. Ostatní technické náklady, očištěné od zajištění - tvorba GF	21	x	x	3 383 784	2 822 459

9. Změna stavu vyrovnávací rezervy	22	x	x	0	0
<b>10. Mezisoučet, zůstatek Technického účtu k neživotnímu pojištění</b>	23	x	x	-102 235	-145 654

Legenda		Číslo řádku	Základna	Mezisoučet	Výsledek	Minulé období
a		b	1	2	3	
III. NETECHNICKÝ ÚČET		x	x	x	x	
1. Výsledek technického účtu k neživotnímu pojištění	(výsledek b.10)	24	x	x	-102 235	-145 654
3. Výnosy z finančního umístění (investic):		25	x	x	x	x
b) výnosy z ostatního finančního umístění (investic), se zvláštním uvedením těch, které pocházejí z ovládaných osob, v tom:		26	x	x	x	x
bb) výnosy z ostatních investic		27	57 505	57 505	x	
c) změny hodnoty finančního umístění ( investic)		29		77 797	x	
d) výnosy z realizace finančního umístění (investic)		29		1 039 157	1 174 459	1 168 756
5. Náklady na finanční umístění (investice):		30	x	x	x	x
a) náklady na správu finančního umístění (investic), včetně úroků		31	x	2 341		
b) změny hodnoty finančního umístění (investic)		32		118 810		
c) náklady spojené s realizací finančního umístění (investic)		33	x	1 010 645	1 131 796	994 114
6. Převod výnosů z finančního umístění na tech.účet neživ.pojištění		34	x		58 220	94 724
7. Ostatní výnosy		35	x	x	120 052	26 189
8. Ostatní náklady		36	x	x	90 662	10 955
9. Daň z příjmů z běžné činnosti		37	x	x	11	17
10. Zisk nebo ztráta z běžné činnosti po zdanění		38	x	x	-88 413	-50 519
15. Ostatní daně a poplatky neuvedené v předcházejících položkách		42	x	x	58	59
<b>16. Zisk nebo ztráta za účetní období</b>		43	x	x	-88 471	-50 578
Odesláno dne:	Razítko a podpis statutárního orgánu Ing. Martin Diviš, M.B.A.	Osoba odpovědná za účetnictví (jméno a podpis) Ing. Petra Zlatohlávková	Osoba odpovědná za účetní závěrku (jméno a podpis) Pavčina Püchnerová			

# ROZVAHA

k 30. 06. 2011

(v tis. Kč)

IČ: 70099618

Název a sídlo úč. jednotky

Česká kancelář  
pojistitelů

Na Pankráci 129, Praha 4

Legenda	Číslo řádku	Hrubá výše	Úprava	Čistá výše	Minulé období
a	b	2	3	4	1
<b>AKTIVA</b>	1				
<b>B. Dlouhodobý nehmotný majetek</b>	2	15 789	15 116	673	57 567
<b>C. Finanční umístění (investice)</b>	3	2 552 204		2 552 204	2 772 013
I. Pozemky a stavby (nemovitosti), z toho:	4	2 740		2 740	2 902
a) provozní nemovitosti	5	2 740		2 740	2 902
II. Finanční umístění v podnikatelských seskupeních	6	200		200	200
3. Podíly s podstatným vlivem	7	200		200	200
III. Jiná finanční umístění	8	2 549 264		2 549 264	2 768 911
1. Akcie a ost.cenné papíry s proměnlivým výnosem, ostatní podíly	9	137 467		137 467	181 404
2. Dluhové cenné papíry	10	2 255 247		2 255 247	2 325 211
a) cenné papíry oceňované reálnou hodnotou proti účtům nákladů a výnosů	11	2 255 247		2 255 247	2 325 211
6. Depozita u finančních institucí	12	156 550		156 550	255 526
7. Ostatní finanční umístění	13	0		0	6 770
<b>E. Dlužníci</b>	14	4 912 331	198	4 912 133	5 554 052
I. Pohledávky z operací přímého pojištění	15	1 460		1 460	856
1. Pojistníci	16	1 460		1 460	849
2. Pojišťovací zprostředkovatelé	17	0		0	7
II. Pohledávky z operací zajištění	18	701	198	503	276
III. Ostatní pohledávky	19	4 910 170		4 910 170	5 552 920
1. Pohledávky z příspěvků pojistitelů	20	0		0	2 542
2. Ostatní pohledávky	21	2 636		2 636	18 303
3. Daně	22	3 534		3 534	75

4. Pohledávka za pojistiteli	23	4 904 000		4 904 000	5 532 000
<b>F. Ostatní aktiva</b>	24	70 973	2 278	68 695	74 605
I. Dlouhodobý hmotný majetek, jiný než pozemky a stavby (nemovitosti), a zásoby	25	2 788	2 278	510	25 744
Movité věci	26	2 769	2 278	491	8 509
Pořízení majetku a zálohy na pořízení majetku	27	19		19	17 235
II. Hotovost na účtech u finančních institucí a hotovost v pokladně	28	68 185		68 185	48 861
Běžné účty	29	68 015		68 015	48 820
Pokladna	30	72		72	34
Ceniny	31	98		98	7
<b>G. Přejícné účty aktiv</b>	32	16 368		16 368	7 443
III. Přejícné účty aktiv	32	16 368		16 368	7 443
<b>AKTIVA CELKEM</b>	34	7 567 665	17 592	7 550 073	8 465 680

Legenda	Číslo řádku	2011	2010
a	b	2	1
<b>PASIVA</b>	35		
<b>A. Vlastní kapitál</b>	36	-33 286	-55 808
VII. Zisk nebo ztráta běžného účetního období	38	-33 286	-55 808
<b>C. Technické rezervy</b>	39	7 372 535	8 269 669
3. Rezerva na pojistná plnění neživotního pojištění	40	7 372 535	8 269 669
a) hrubá výše	41	7 805 686	8 731 169
b) podíl zajišťovatelů	42	433 151	461 500
<b>G. Věřitelé</b>	48	210 453	245 953
I. Závazky z operací přímého pojištění	49	42 931	1
Závazky vůči pojištěným	50	42 928	0
Závazky vůči zprostředkovatelům	51	3	1
II. Závazky z operací zajištění	52	44	20
V. Ostatní závazky	53	17 475	43 247
Závazky daňové	54	414	1 686
Závazky soc. zabezpečení a zdrav. pojištění	55	1 068	2 018

	Závazky z příspěvků pojistitelů	56	0	2 603
	Ostatní závazky	57	15 993	36 940
	VI. Garanční fond Kanceláře	58	150 003	202 685
	<b>H. Přejímané účty pasiv</b>	59	371	5 866
	I. Výdaje příštích období a výnosy příštích období	60	0	3 727
	II. Dohadné položky pasivní	61	371	2 139
	<b>PASIVA CELKEM</b>	62	7 550 073	8 465 680
Odesláno dne: 27.7.2011	Razítko a podpis statutárního orgánu Ing. Martin Diviš, M.B.A.	Osoba odpovědná za účetnictví (jméno a podpis) Ing. Petra Zlatohlávková	Osoba odpovědná za účetní závěrku (jméno a podpis) Hana Marešová	

# Výkaz zisku a ztráty

k 30. 06. 2011

(v tis. Kč)

IČ: 70099618

Název a sídlo úč. jednotky

Česká kancelář  
pojistitelů

Na Pankráci 129, Praha 4

Legenda	Číslo řádku	Základna	Mezisosčet	Výsledek	Minulé období
a	b	1	2	3	
<b>I. TECHNICKÝ ÚČET K NEŽIVOTNÍMU POJIŠTĚNÍ</b>	x	x	x	x	
1. Zasloužené pojistné, očištěné od zajištění:	1	x	x	x	
a) Předepsané hrubé pojistné	2	178	x	x	
b) Pojistné postoupené zajišťovatelům	3		178	x	
c) Změna stavu hrubé výše rezervy na nezasloužené pojistné (-)	4		x	x	
d) Změna stavu rezervy na nezasloužené pojistné, podíl zajišťovatelů (+/-)	5			178	353
2. Převedené výnosy z finančního umístění z netech.účtu	6			0	172 487
3. Ostatní technické výnosy, očištěné od zajištění - použití GF	7	x	x	1 904 383	3 915 541
4. Náklady na pojistná plnění, očištěné od zajištění:	8	x	x	x	
a) Náklady na pojistná plnění:	9	x	x	x	
aa) Hrubá výše	10	418 554		x	
bb) Podíl zajišťovatelů (-)	11	1 334	419 888	x	
b) Změna stavu rezervy na pojistná plnění:	12	x	x	x	
aa) Hrubá výše	13	-925 484	x	x	
bb) Podíl zajišťovatelů (-)	14	28 349	-897 135	-477 247	370 995
7. Čistá výše provozních nákladů:	16	x	x	x	
a) Pořizovací náklady na pojistné smlouvy	17	x	18	x	
b) Změna stavu časově rozlišených pořizovacích nákladů (+/-)	18	x		x	
c) Správní režie	19	x	30 152	x	
d) Provize od zajišťovatelů a podíly na ziscích (-)	20	x		30 170	89 760
8. Ostatní technické náklady, očištěné od zajištění - tvorba GF	21	x	x	2 455 587	3 676 800

9. Změna stavu vyrovnávací rezervy	22	x	x	0	0
<b>10. Mezisoučet, zůstatek Technického účtu k neživotnímu pojištění</b>	23	x	x	-103 949	-49 174

Legenda	Číslo řádku	Základna	Mezisoučet	Výsledek	Minulé období
a	b	1	2	3	
III. NETECHNICKÝ ÚČET	x	x	x	x	
1. Výsledek technického účtu k neživotnímu pojištění (výsledek b.10)	24	x	x	-103 949	-49 174
3. Výnosy z finančního umístění (investic):	25	x	x	x	x
b) výnosy z ostatního finančního umístění (investic), se zvláštním uvedením těch, které pocházejí z ovládaných osob, v tom:	26	x	x	x	x
bb) výnosy z ostatních investic	27	39 104	39 104	x	
c) změny hodnoty finančního umístění ( investic)	29		6 410	x	
d) výnosy z realizace finančního umístění (investic)	29		614 651	660 165	1 507 581
5. Náklady na finanční umístění (investice):	30	x	x	x	x
a) náklady na správu finančního umístění (investic), včetně úroků	31	x	1 558		
b) změny hodnoty finančního umístění (investic)	32		17 479		
c) náklady spojené s realizací finančního umístění (investic)	33	x	582 920	601 957	1 335 094
6. Převod výnosů z finančního umístění na tech.účet neživ.pojištění	34	x		0	172 487
7. Ostatní výnosy	35	x	x	98 043	20 599
8. Ostatní náklady	36	x	x	85 519	26 170
9. Daň z příjmů z běžné činnosti	37	x	x	11	921
10. Zisk nebo ztráta z běžné činnosti po zdanění	38	x	x	-33 228	-55 666
15. Ostatní daně a poplatky neuvedené v předcházejících položkách	42	x	x	58	142
<b>16. Zisk nebo ztráta za účetní období</b>	43	x	x	-33 286	-55 808
Odesláno dne: 27.7.2011	Razítko a podpis statutárního orgánu  Ing. Martin Diviš, M.B.A.	Osoba odpovědná za účetnictví (jméno a podpis) Ing. Petra Zlatohlávková	Osoba odpovědná za účetní závěrku (jméno a podpis)  Hana Marešová		

*Poměrové ukazatele tuzemské pojišťovny nebo tuzemské zajišťovny*

Rentabilita průměrných aktiv (ROAA) - 100% \* Zisk nebo ztráta za účetní období / Aktiva celkem k 31.12.2011 : -0,06 %

***Datum zveřejnění údajů: 23.4.2012***