

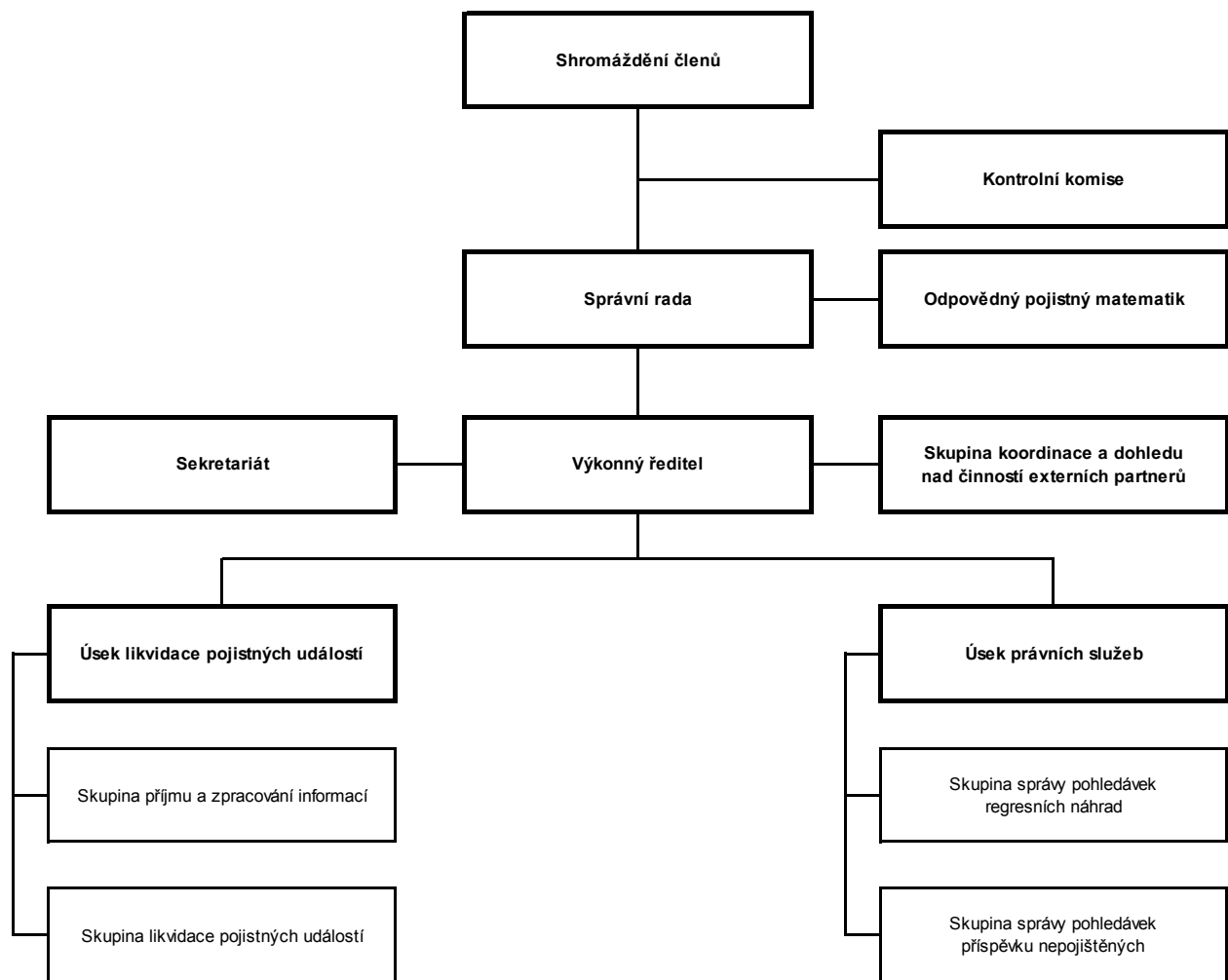
Údaje o tuzemské pojišťovně nebo tuzemské zajišťovně, o složení akcionářů nebo členů, o skupině, jejíž je součástí, a o její činnosti, včetně finančních ukazatelů zveřejňované na základě vyhlášky č. 434/2009, kterou se provádějí některá ustanovení zákona o pojišťovnictví, za období k 31.12.2012

I. Údaje o tuzemské pojišťovně nebo tuzemské zajišťovně

Obchodní firma	Česká kancelář pojistitelů
Právní forma	Ostatní
Adresa sídla	Na Pankráci 1724/129 140 00 Praha 4 – Pankrác Česká republika
IČ	70099618

Datum zápisu do obchodního rejstříku	1.5.2004
Datum zápisu poslední změny v obchodním rejstříku za účelem zápisu členů správní rady	22.12.2010

Organizační struktura



Průměrný přepočtený stav zaměstnanců:

37,2

Členové správní rady Kanceláře (stav k 31.12.2012)

Předseda Ing. Martin Diviš, M.B.A.
Kooperativa pojišťovna, a.s., Vienna Insurance Group
ve funkci od 11.12.2009

zkušenosti a kvalifikační předpoklady pro výkon funkce:

- Západočeská univerzita v Plzni, zaměření management a marketing
- Zemědělská univerzita v Praze, provozně ekonomická fakulta
- Prague International Business School (titul M.B.A.)
- generální ředitel a předseda představenstva Kooperativa, pojišťovna, a.s. VIG

členství v orgánech jiných právnických osob:

- předseda Správní rady České kanceláře pojistitelů
- člen Prezidia České asociace pojišťoven
- předseda představenstva Kooperativa pojišťovna, a.s., VIG
- zastupující člen představenstva VIG AG Wiener Versicherung Gruppe
- předseda Dozorčí rady České podnikatelské pojišťovny, a.s., VIG
- předseda Dozorčí rady Pojišťovny České spořitelny, a.s., VIG
- předseda Dozorčí rady PJSC UIC Kniazha VIG (Ukrajina)
- předseda Dozorčí rady PJSC Jupiter Life Insurance VIG (Ukrajina)
- předseda Dozorčí rady IC Globus (Ukrajina)
- člen Dozorčí rady PJSC IC UIG (Ukrajina)
- předseda Dozorčí rady Hotely Srní, a.s.
- předseda Dozorčí rady Sanatorium Astoria, a.s.
- místopředseda Dozorčí rady SBA ZASO Kupala (Bělorusko)
- člen Dozorčí rady Kooperativa pojišťovna, a.s., VIG (Slovensko)
- člen Dozorčí rady VIG Re zajišťovna, a.s.
- člen Dozorčí rady Nadačního fondu pro podporu vzdělávání v pojišťovnictví

místopředseda Ing. Pavel Řehák
Česká pojišťovna a.s.
ve funkci od 8.9. 2010

zkušenosti a kvalifikační předpoklady pro výkon funkce:

- VŠE v Praze, fakulta mezinárodních vztahů
- náměstek generálního ředitele pro Služby klientům a CRM České pojišťovny, a.s.
- generální ředitel České pojišťovny a.s.

členství v orgánech jiných právnických osob:

- místopředseda představenstva Česká pojišťovna a.s.
- předseda dozorčí rady Penzijní společnost České pojišťovny, a.s.
- společník ProTec Mohelnice s.r.o.
- jednatel Pankrác services s.r.o.
- předseda dozorčí rady Generali PPF Services a.s.

- předseda dozorčí rady ČP DIRECT, a.s.
- společník a jednatel VIGO One s.r.o.

člen RNDr. Jakub Strnad, Ph.D.
Allianz pojišťovna, a.s.
ve funkci člena správní rady ČKP od 25.6.2010

zkušenosti a kvalifikační předpoklady pro výkon funkce:

- MFF UK – finanční a pojistná matematika
- Postgraduální studium na MFF UK (titul Ph.D.)
- předseda představenstva Allianz pojišťovna a.s.
- generální ředitel a předseda představenstva Česká podnikatelská pojišťovna a.s., Vienna Insurance Group

členství v orgánech jiných právnických osob:

- předseda představenstva Allianz pojišťovna a.s.
- předseda představenstva Allianz penzijního fondu, a.s.
- jednatel DIAMANT REAL, spol. s r.o.
- jednatel VERONIA SHELF, s. r. o.
- předseda dozorčí rady SUPIN s.r.o.
- člen prezidia a viceprezident České asociace pojišťoven
- vedoucí sekce pojištění motorových vozidel České asociace pojišťoven

člen Ing. Jeroen Karel van Leeuwen
ČSOB Pojišťovna, a. s., člen holdingu ČSOB
ve funkci od 17.12.2002

zkušenosti a kvalifikační předpoklady pro výkon funkce:

- Univerzita Erasmus Rotterdam, Nizozemí, ekonomická fakulta, směr mezinárodní ekonomické vztahy a veřejná správa
- předseda představenstva a generální ředitel ČSOB Pojišťovna, a. s., člen holdingu ČSOB.
- náměstek generálního ředitele Nationale-Nederlanden životní pojišťovna
- předseda představenstva a generální ředitel Průmyslový penzijní fond, a.s.
- předseda představenstva a generální ředitel Commercial Union, životní pojišťovna, a.s.
- člen představenstva Allianz pojišťovna, a.s.

členství v orgánech jiných právnických osob:

- předseda představenstva ČSOB Pojišťovna, a. s., člen holdingu ČSOB.
- člen dozorčí rady ČSOB Penzijní fond Stabilita, a.s., člen skupiny ČSOB
- člen prezidia České asociace pojišťoven
- člen statutárního orgánu občanského sdružení Bobr team ČSOB Pojišťovny
- předseda statutárního orgánu Společenství pro dům Labský Palouk čp. 497, Pardubice

člen Ing. Martin Žáček, CSc.
UNIQA pojišťovna, a.s.
ve funkci od 10.12.2009

zkušenosti a kvalifikační předpoklady pro výkon funkce:

- ČVUT, Fakulta jaderná a fyzikálně inženýrská
- ČVUT, získání vědecké hodnosti CSc.
- člen představenstva Česko- rakouská pojišťovna, a.s.
- místopředseda představenstva Česko- rakouská pojišťovna, a.s.
- místopředseda představenstva UNIQA pojišťovna, a.s.
- předseda představenstva a generální ředitel UNIQA pojišťovna, a.s.

členství v orgánech jiných právnických osob:

- předseda představenstva a generální ředitel UNIQA pojišťovna, a.s.
- člen dozorčí rady SUPIN s.r.o.
- člen dozorčí rady InsData, spol. s r.o., se sídlem Palárikova 3, 949 01 Nitra, Slovenská republika

Členové kontrolní komise České kanceláře pojistitelů (stav k 31.12.2012)

předseda Ing. Bohuslava Jiránková
UNIQA pojišťovna, a.s.
ve funkci předsedy kontrolní komise ČKP od 11.12.2008

člen Ing. Jaroslav Libíček
Generali Pojišťovna a.s.
ve funkci člena kontrolní komise ČKP od 11.12.2008

člen Ing. Petr Brabenec, M.B.A.
Česká podnikatelská pojišťovna, a.s., Vienna Insurance Group
ve funkci člena kontrolní komise ČKP od 10.12.2010

Souhrnná výše úvěrů, půjček poskytnutých tuzemskou pojišťovnou nebo tuzemskou zajišťovnou členům dozorčí rady nebo kontrolní komise, členům představenstva tuzemské pojišťovny nebo tuzemské zajišťovny

Kancelář žádné úvěry a půjčky členům správní rady ani kontrolní komise neposkytl.

Souhrnná výše záruk vydaných tuzemskou pojišťovnou nebo tuzemskou zajišťovnou za členy dozorčí rady nebo kontrolní komise, členy představenstva tuzemské pojišťovny nebo tuzemské zajišťovny

Kancelář žádné záruky za členy správní rady ani členy kontrolní komise nevydala.

II. Údaje o složení akcionářů nebo členů tuzemské pojišťovny nebo tuzemské zajišťovny

- | | |
|--|--|
| 1) Allianz pojišťovna, a.s. | Ke Štvanici 656/3, 186 00 Praha 8 |
| 2) AXA pojišťovna a.s. | Lazarská 13/8, 120 00 Praha 2 |
| 3) Česká podnikatelská pojišťovna, a.s.,
Vienna Insurance Group | Pobřežní 665/23, 186 00 Praha 8, |
| 4) Česká pojišťovna a.s. | Spálená 75/16, 113 04 Praha 1 |
| 5) ČSOB Pojišťovna, a. s.,
člen holdingu ČSOB | Masarykovo náměstí čp. 1458, 532 18
Pardubice, Zelené předměstí |
| 6) DIRECT Pojišťovna, a.s. | Jankovcova 1566/2b, 170 00 Praha 7 |
| 7) Generali Pojišťovna a.s. | Bělehradská 132, 120 84 Praha 2 |
| 8) Hasičská vzájemná pojišťovna, a.s. | Římská 2135/45, 120 00 Praha 2 |
| 9) AIG Europe Limited, organizační
složka pro Českou republiku
(dříve CHARTIS EUROPE S.A.,
pobočka pro Českou republiku
a následně Chartis Europe Limited,
organizační složka pro Českou republiku) | V Celnici 1031/4, 110 00 Praha 1 |
| 10) Kooperativa pojišťovna, a.s.,
Vienna Insurance Group | Pobřežní 665/21, 186 00 Praha 8, |
| 11) Slavia pojišťovna a.s. | Revoluční 1/655, 110 00 Praha 1 |
| 12) Triglav pojišťovna, a.s. | Novobranská 544/1, 602 00 Brno |
| 13) UNIQA pojišťovna, a.s. | Evropská 136/810, 160 12 Praha 6 |
| 14) Wüstenrot pojišťovna a.s. | Na Hřebenech II 1718/8, 140 23 Praha 4 |

Každý člen má při hlasování Shromáždění členů jeden hlas, tj. 7,14 %

III. Údaje o činnosti tuzemské pojišťovny nebo tuzemské zajišťovny, včetně finančních ukazatelů

Předmět podnikání (činnosti) zapsaný v obchodním rejstříku

- správa garančního fondu
- provozování hraničního pojištění a informačního střediska
- zabezpečování plnění úkolů souvisejících s členstvím v Radě kanceláří
- uzavírání dohod s kanceláři pojišťovny cizích států, informačními středisky a orgány pověřenými v jiných členských státech vyřizováním žádostí o náhradní plnění a zabezpečování úkolů vyplývajících z těchto dohod
- spolupráce se státními orgány ve věcech týkajících se pojištění odpovědnosti
- vedení evidencí a statistik pro účely pojištění odpovědnosti
- podílení se na předcházení škodám v provozu na pozemních komunikacích a na předcházení pojistným podvodům v pojištění souvisejícím s provozem vozidel

Přehled činností skutečně vykonávaných

- správa garančního fondu a poskytování pojistných plnění z garančního fondu
- správa prostředků technických rezerv zákonného pojištění
- provozování hraničního pojištění a informačního střediska
- plnění úkolů v souvislosti s členstvím v Radě kanceláří (systém zelené karty) včetně realizace dohod s kanceláři pojišťovny cizích států
- spolupráce se státními orgány v oblasti pojištění odpovědnosti z provozu vozidla
- vedení evidencí a statistik pro účely pojištění odpovědnosti z provozu vozidla
- podílení se na předcházení škodám v silničním provozu a pojistným podvodům v pojištění motorových vozidel
- zpracování údajů o dopravních nehodách od Policie ČR

Přehled činností, jejichž vykonávání nebo poskytování bylo Českou národní bankou omezeno, nebo pozastaveno

Žádná činnost nebyla Českou národní bankou omezena nebo pozastavena.

IV. informace o osobách, v nichž je tuzemská pojišťovna nebo tuzemská zajišťovna většinovým společníkem

Obchodní firma: **SUPIN s.r.o.**, se sídlem Na Pankráci 1724/129, 140 00 Praha 4, IČ 24749061

Datum zápisu do obchodního rejstříku: 13.10.2010

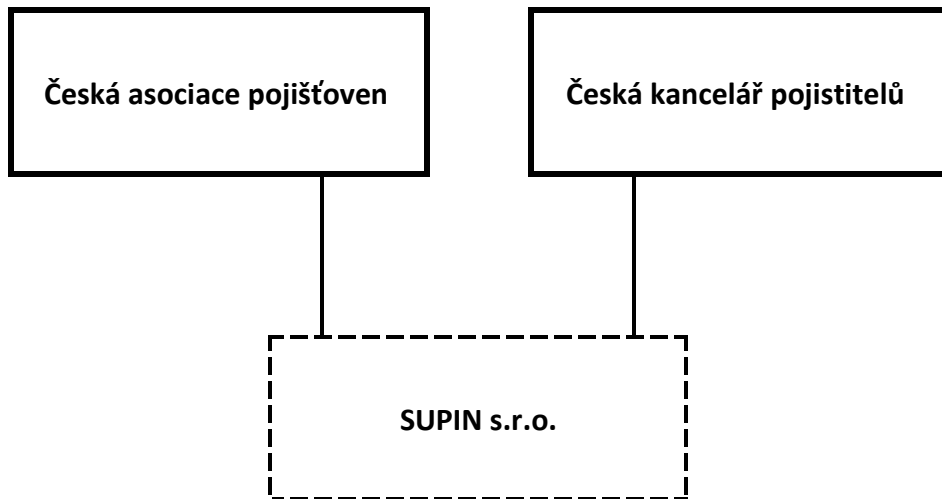
Základní kapitál 400.000 Kč

Společníci:

- Česká asociace pojišťoven - vklad 200.000 Kč, obchodní podíl 50 %
- Česká kancelář pojišťovny – vklad 200.000 Kč, obchodní podíl 50%

Hlasovací práva: každý společník má 1 hlas na každých 1.000 Kč svého vkladu

Struktura skupiny



Souhrnná výše úvěrů, půjček poskytnutých tuzemskou pojišťovnou nebo tuzemskou zajišťovnou společnosti SUPIN s.r.o.

Kancelář poskytla společnosti SUPIN s.r.o. dvě půjčky v celkové výši 45.000.000 Kč.

Souhrnná výše záruk vydaných tuzemskou pojišťovnou nebo tuzemskou zajišťovnou za společnost SUPIN s.r.o.

Kancelář žádné záruky nevydala.

ROZVAHA

k 31. 12. 2012

(v tis. Kč)

IČ: 70099618

Název a sídlo úč. jednotky

**Česká kancelář
pojistitelů
Na Pankráci 129,
Praha 4**

Legenda	Číslo řádku	Hrubá výše	Úprava	Čistá výše	Minulé období
a	b	2	3	4	1
AKTIVA	1				
B. Dlouhodobý nehmotný majetek	2	2 981	2 900	81	406
C. Finanční umístění (investice)	3	3 070 534		3 070 534	2 485 103
I. Pozemky a stavby (nemovitosti), z toho:	4	2 704		2 704	2 577
a) provozní nemovitosti	5	2 704		2 704	2 577
II. Finanční umístění v podnikatelských seskupeních	6	3 026		3 026	1 272
3. Podíly s podstatným vlivem	7	3 026		3 026	1 272
III. Jiná finanční umístění	8	3 064 804		3 064 804	2 481 254
1. Akcie a ost.cenné papíry s proměnlivým výnosem, ostatní podíly	9	155 521		155 521	147 619
2. Dluhové cenné papíry	10	2 588 782		2 588 782	2 009 238
a) cenné papíry oceňované reálnou hodnotou proti účtům nákladů a výnosů	11	2 588 782		2 588 782	2 009 238
6. Depozita u finančních institucí	12	325 755		325 755	332 778
7. Ostatní finanční umístění	13	-5 254		-5 254	-8 381
E. Dlužníci	14	4 674 446	141	4 674 305	5 394 279
I. Pohledávky z operací přímého pojištění	15	1 295		1 295	1 823
1. Pojistníci	16	1 295		1 295	1 814
2. Pojišťovací zprostředkovatelé	17	0		0	9
II. Pohledávky z operací zajištění	18	2 097	141	1 956	517
III. Ostatní pohledávky	19	4 671 054		4 671 054	5 391 939
1. Pohledávky z příspěvků pojistitelů	20	2 632		2 632	9 711
2. Ostatní pohledávky	21	57 347		57 347	81 153

b) pohledávky za osobami, ve kterých má účetní jednotka podstatný vliv	22	48 128		48 128	75 489
3. Daně	23	75		75	75
4. Pohledávka za pojistiteli	24	4 611 000		4 611 000	5 301 000
F. Ostatní aktiva	25	12 179	2 325	9 854	13 315
I. Dlouhodobý hmotný majetek, jiný než pozemky a stavby (nemovitosti), a zásoby	26	3 052	2 325	727	362
Movité věci	27	2 713	2 325	388	362
Pořízení majetku a zálohy na pořízení majetku	28	339		339	0
II. Hotovost na účtech u finančních institucí a hotovost v pokladně	29	7 629		7 629	12 953
Běžné účty	30	7 463		7 463	12 831
Pokladna	31	31		31	29
Ceniny	32	135		135	93
IV. Jiná aktiva	33	1 498		1 498	0
G. Přejícné účty aktiv	34	6 338		6 338	4 148
III. Přejícné účty aktiv	35	6 338		6 338	4 148
z toho: a) dohadné položky aktivní	36	3 193		3 193	527
AKTIVA CELKEM	37	7 766 478	5 366	7 761 112	7 897 251

Legenda	Číslo řádku	2012	2011
a	b	2	1
PASIVA	38		
A. Vlastní kapitál	39	86 191	-3 658
IV. Ostatní kapitálové fondy	40	2 826	1 072
VII. Zisk nebo ztráta běžného účetního období	41	83 365	-4 730
C. Technické rezervy	42	6 594 529	7 193 290
3. Rezerva na pojistná plnění neživotního pojištění	43	6 594 529	7 193 290
a) hrubá výše	44	6 841 519	7 518 502
b) podíl zajišťovatelů	45	246 990	325 212
G. Věřitelé	46	1 050 493	666 031
I. Závazky z operací přímého pojištění	47	0	55 373
Závazky vůči pojištěným	48	0	55 372

Závazky vůči zprostředkovatelům		49	0	1
II. Závazky z operací zajištění		50	66	64
V. Ostatní závazky		51	63 261	43 343
Závazky daňové		52	1 850	816
Závazky soc. zabezpečení a zdrav. pojištění		53	1 255	1 832
Ostatní závazky		54	60 156	40 695
VI. Garanční fond Kanceláře		55	987 166	567 251
H. Přechodné účty pasiv		56	29 899	41 588
I. Výdaje příštích období a výnosy příštích období		57	28 843	38 523
II. Dohadné položky pasivní		58	1 056	3 065
PASIVA CELKEM		59	7 761 112	7 897 251
Odesláno dne: 28.3.2013	Podpis statutárního orgánu Ing. Pavel Řehák, M.B.A. předseda správní rady	Osoba odpovědná za účetnictví (jméno a podpis) Ing. Petra Zlatohlávková	Osoba odpovědná za účetní závěrku (jméno a podpis) Pavčina Püchnerová	

Výkaz zisku a ztráty

k 31. 12. 2012

(v tis. Kč)

IČ: 70099618

Název a sídlo úč. jednotky

Česká kancelář
pojistitelů
Na Pankráci 129, Praha
4

Legenda	Číslo řádku	Základna	Mezisoučet	Výsledek	Minulé období
a	b	1	2	3	
I. TECHNICKÝ ÚČET K NEŽIVOTNÍMU POJIŠTĚNÍ	x	x	x	x	
1. Zasloužené pojistné, očištěné od zajištění:	1	x	x	x	
a) Předepsané hrubé pojistné	2	95	x	x	
b) Pojistné postoupené zajišťovatelům	3		95	x	
c) Změna stavu hrubé výše rezervy na nezasloužené pojistné (-)	4		x	x	
d) Změna stavu rezervy na nezasloužené pojistné, podíl zajišťovatelů (+/-)	5			95	303
2. Převedené výnosy z finančního umístění z netech. účtu	6			234 184	12 519
3. Ostatní technické výnosy, očištěné od zajištění - použití GF	7	x	x	5 304 544	4 873 450
4. Náklady na pojistná plnění, očištěné od zajištění:	8	x	x	x	
a) Náklady na pojistná plnění:	9	x	x	x	
aa) Hrubá výše	10	631 145		x	
bb) Podíl zajišťovatelů (-)	11	24 719	606 426	x	
b) Změna stavu rezervy na pojistná plnění:	12	x	x	x	
aa) Hrubá výše	13	-676 982	x	x	
bb) Podíl zajišťovatelů (-)	14	-78 222	-598 760	7 666	-201 001
7. Čistá výše provozních nákladů:	15	x	x	x	
a) Pořizovací náklady na pojistné smlouvy	16	x	9	x	
b) Změna stavu časově rozlišených pořizovacích nákladů (+/-)	17	x		x	
c) Správní režie	18	x	85 778	x	
d) Provize od zajišťovatelů a podíly na ziscích (-)	19	x		85 787	97 949
8. Ostatní technické náklady, očištěné od zajištění - tvorba GF	20	x	x	5 375 832	4 982 451
10. Mezisoučet, zůstatek Technického účtu k neživotnímu pojištění	21	x	x	69 538	6 873

Legenda	Číslo řádku	Základna	Mezisoučet	Výsledek	Minulé období
a	b	1	2	3	
III. NETECHNICKÝ ÚČET	x	x	x	x	
1. Výsledek technického účtu k neživotnímu pojištění	22	x	x	69 538	6 873
3. Výnosy z finančního umístění (investic):	23	x	x	x	x
b) výnosy z ostatního finančního umístění (investic), se zvláštním uvedením těch, které pocházejí z ovládaných osob, v tom:	24	x	x	x	x
bb) výnosy z ostatních investic	25	72 725	72 725	x	
c) změny hodnoty finančního umístění (investic)	26		387 632	x	
d) výnosy z realizace finančního umístění (investic)	27		1 484 507	1 944 864	1 828 266
5. Náklady na finanční umístění (investice):	28	x	x	x	x
a) náklady na správu finančního umístění (investic), včetně úroků	29	x	21 241		
b) změny hodnoty finančního umístění (investic)	30		250 859		
c) náklady spojené s realizací finančního umístění (investic)	31	x	1 437 473	1 709 573	1 815 747
6. Převod výnosů z finančního umístění na tech.účet neživ.pojištění	32	x		234 184	12 519
7. Ostatní výnosy	33	x	x	23 151	95 961
8. Ostatní náklady	34	x	x	9 471	107 364
9. Daň z příjmů z běžné činnosti	35	x	x	861	93
10. Zisk nebo ztráta z běžné činnosti po zdanění	36	x	x	83 464	-4 623
15. Ostatní daně a poplatky neuvedené v předcházejících položkách	37	x	x	99	107
16. Zisk nebo ztráta za účetní období	38	x	x	83 365	-4 730
Odesláno dne: 28.3.2013	Podpis statutárního orgánu Ing. Pavel Řehák, M.B.A. předseda správní rady	Osoba odpovědná za účetnictví (jméno a podpis) Ing. Petra Zlatohlávková	Osoba odpovědná za účetní závěrku (jméno a podpis) Pavlína Püchnerová		

ROZVAHA
k 30. 9. 2012
(v tis. Kč)
IČ: 70099618

Název a sídlo úč. jednotky
Česká kancelář pojistitelů
Na Pankráci 129, Praha 4

Legenda	Číslo řádku	Hrubá výše	Úprava	Čistá výše	Minulé období
a	b	2	3	4	1
AKTIVA	1				
B. Dlouhodobý nehmotný majetek	2	2 981	2 889	92	
C. Finanční umístění (investice)	3	2 759 840		2 759 840	
I. Pozemky a stavby (nemovitosti), z toho:	4	2 797		2 797	
a) provozní nemovitosti	5	2 797		2 797	
II. Finanční umístění v podnikatelských seskupeních	6	1 272		1 272	
3. Podíly s podstatným vlivem	7	1 272		1 272	
III. Jiná finanční umístění	9	2 755 771		2 755 771	
1. Akcie a ost.cenné papíry s proměnlivým výnosem, ostatní podíly	10	143 225		143 225	
2. Dluhové cenné papíry	11	2 450 016		2 450 016	
a) cenné papíry oceňované reálnou hodnotou proti účtům nákladů a výnosů	12	2 450 016		2 450 016	
6. Depozita u finančních institucí	13	162 530		162 530	
7. Ostatní finanční umístění	14	0		0	
E. Dlužníci	15	4 695 388	141	4 695 247	
I. Pohledávky z operací přímého pojištění	16	826		826	
1. Pojistníci	17	826		826	
2. Pojišťovací zprostředkovatelé	18	0		0	

II. Pohledávky z operací zajištění	19	834	141	693	
III. Ostatní pohledávky	20	4 693 728		4 693 728	
1. Pohledávky z příspěvků pojistitelů	21	51 129		51 129	
2. Ostatní pohledávky	22	142 524		142 524	
b) pohledávky za osobami, ve kterých má účetní jednotka podstatný vliv	23	45 000		45 000	
3. Daně	24	75		75	
4. Pohledávka za pojistiteli	25	4 500 000		4 500 000	
F. Ostatní aktiva	26	39 890	2 541	37 349	
I. Dlouhodobý hmotný majetek, jiný než pozemky a stavby (nemovitosti), a zásoby	27	2 906	2 541	365	
Movité věci	28	2 769	2 541	228	
Pořízení majetku a zálohy na pořízení majetku	29	137		137	
II. Hotovost na účtech u finančních institucí a hotovost v pokladně	30	36 984		36 984	
Běžné účty	31	36 830		36 830	
Pokladna	32	67		67	
Ceniny	33	87		87	
G. Přejícné účty aktiv	34	8 418		8 418	
III. Přejícné účty aktiv	35	8 418		8 418	
z toho: a) dohadné položky aktivní	36	501		501	
AKTIVA CELKEM	37	7 506 517	5 571	7 500 946	

Legenda		Číslo řádku	2012	2011
a		b	2	1
PASIVA		38		
A. Vlastní kapitál		39	52 532	
IV. Ostatní kapitálové fondy		40	1 072	
VII. Zisk nebo ztráta běžného účetního období		41	51 460	
C. Technické rezervy		42	6 463 101	
3. Rezerva na pojistná plnění neživotního pojištění		43	6 463 101	
a) hrubá výše		44	6 710 415	
b) podíl zajišťovatelů		45	247 314	
G. Věřitelé		46	984 961	
I. Závazky z operací přímého pojištění		47	2 599	
Závazky vůči pojištěným		48	2 599	
Závazky vůči zprostředkovatelům		49	0	
II. Závazky z operací zajištění		50	66	
V. Ostatní závazky		51	61 464	
Závazky daňové		52	232	
Závazky soc. zabezpečení a zdrav. pojištění		53	639	
Závazky z příspěvků pojistitelů		54	0	
Ostatní závazky		55	60 593	
VI. Garanční fond Kanceláře		56	920 832	
H. Přejímané účty pasiv		57	352	
I. Výdaje příštích období a výnosy příštích období		58	352	
II. Dohadné položky pasivní		59	0	
PASIVA CELKEM		60	7 500 946	
Odesláno dne: 30.10.2012	Razítko a podpis statutárního orgánu Ing. Martin Diviš, M.B.A.	Osoba odpovědná za účetnictví (jméno a podpis) Ing. Petra Zlatohlávková	Osoba odpovědná za účetní závěrku (jméno a podpis) Pavína Püchnerová	

Výkaz zisku a ztráty
k 30. 9. 2012
(v tis. Kč)
IČ: 70099618

Název a sídlo úč. jednotky
Česká kancelář pojistitelů
Na Pankráci 129, Praha 4

Legenda	Číslo řádku	Základna	Mezisoučet	Výsledek	Minulé období
a	b	1	2	3	
I. TECHNICKÝ ÚČET K NEŽIVOTNÍMU POJIŠTĚNÍ	x	x	x	x	
1. Zasloužené pojistné, očištěné od zajištění:	1	x	x	x	
a) Předepsané hrubé pojistné	2	52	x	x	
b) Pojistné postoupené zajišťovatelům	3		52	x	
c) Změna stavu hrubé výše rezervy na nezasloužené pojistné (-)	4		x	x	
d) Změna stavu rezervy na nezasloužené pojistné, podíl zajišťovatelů (+/-)	5			52	
2. Převedené výnosy z finančního umístění z netech.účtu	6			118 811	
3. Ostatní technické výnosy, očištěné od zajištění - použití GF	7	x	x	3 840 300	
4. Náklady na pojistná plnění, očištěné od zajištění:	8	x	x	x	
a) Náklady na pojistná plnění:	9	x	x	x	
aa) Hrubá výše	10	499 354		x	
bb) Podíl zajišťovatelů (-)	11	-23 457	475 897	x	
b) Změna stavu rezervy na pojistná plnění:	12	x	x	x	
aa) Hrubá výše	13	-808 087	x	x	
bb) Podíl zajišťovatelů (-)	14	-77 899	-730 188	-254 291	
7. Čistá výše provozních nákladů:	16	x	x	x	

a) Pořizovací náklady na pojistné smlouvy	17	x	5	x	
b) Změna stavu časově rozlišených pořizovacích nákladů (+/-)	18	x		x	
c) Správní režie	19	x	54 933	x	
d) Provize od zajišťovatelů a podíly na ziscích (-)	20	x		54 938	
8. Ostatní technické náklady, očištěné od zajištění - tvorba GF	21	x	x	4 211 117	
9. Změna stavu vyrovnávací rezervy	22	x	x	0	
10. Mezisoučet, zůstatek Technického účtu k neživotnímu pojištění	23	x	x	-52 601	

Legenda		Číslo řádku	Základna	Mezisoučet	Výsledek	Minulé období
a		b	1	2	3	
III. NETECHNICKÝ ÚČET		x	x	x	x	
1. Výsledek technického účtu k neživotnímu pojištění	(výsledek b.10)	24	x	x	-52 601	
3. Výnosy z finančního umístění (investic):		25	x	x	x	x
b) výnosy z ostatního finančního umístění (investic), se zvláštním uvedením těch, které pocházejí z ovládaných osob, v tom:		26	x	x	x	x
bb) výnosy z ostatních investic		27	49 098	49 098	x	
c) změny hodnoty finančního umístění (investic)		29		285 680	x	
d) výnosy z realizace finančního umístění (investic)		29		1 305 746	1 640 524	
5. Náklady na finanční umístění (investice):		30	x	x	x	x
a) náklady na správu finančního umístění (investic), včetně úroků		31	x	11 161		
b) změny hodnoty finančního umístění (investic)		32		183 213		
c) náklady spojené s realizací finančního umístění (investic)		33	x	1 253 682	1 448 056	

6. Převod výnosů z finančního umístění na tech.účet neživ.pojištění		34	x		118 811	
7. Ostatní výnosy		35	x	x	39 260	
8. Ostatní náklady		36	x	x	8 850	
9. Daň z příjmů z běžné činnosti		37	x	x	0	
10. Zisk nebo ztráta z běžné činnosti po zdanění		38	x	x	51 466	
15. Ostatní daně a poplatky neuvedené v předcházejících položkách		42	x	x	6	
16. Zisk nebo ztráta za účetní období		43	x	x	51 460	
Odesláno dne: 30.10.2012	Razítko a podpis statutárního orgánu Ing. Martin Diviš, M.B.A.	Osoba odpovědná za účetnictví (jméno a podpis) Ing. Petra Zlatohlávková			Osoba odpovědná za účetní závěrku (jméno a podpis) Pavčina Püchnerová	

ROZVAHA
k 30. 6. 2012
(v tis. Kč)
IČ: 70099618

Název a sídlo úč. jednotky
Česká kancelář pojistitelů
Na Pankráci 129, Praha 4

Legenda	Číslo řádku	Hrubá výše	Úprava	Čistá výše	Minulé období
a	b	2	3	4	1
AKTIVA	1				
B. Dlouhodobý nehmotný majetek	2	2 981	2 879	102	
C. Finanční umístění (investice)	3	2 555 970		2 555 970	
I. Pozemky a stavby (nemovitosti), z toho:	4	2 414		2 414	
a) provozní nemovitosti	5	2 414		2 414	
II. Finanční umístění v podnikatelských seskupeních	6	1 272		1 272	
3. Podíly s podstatným vlivem	7	1 272		1 272	
III. Jiná finanční umístění	9	2 552 284		2 552 284	
1. Akcie a ost.cenné papíry s proměnlivým výnosem, ostatní podíly	10	157 446		157 446	
2. Dluhové cenné papíry	11	2 279 475		2 279 475	
a) cenné papíry oceňované reálnou hodnotou proti účtům nákladů a výnosů	12	2 279 475		2 279 475	
6. Depozita u finančních institucí	13	115 363		115 363	
7. Ostatní finanční umístění	14	0		0	
E. Dlužníci	15	4 782 094	141	4 781 953	
I. Pohledávky z operací přímého pojištění	16	1 597		1 597	
1. Pojistníci	17	1 597		1 597	
2. Pojišťovací zprostředkovatelé	18	0		0	

II. Pohledávky z operací zajištění	19	834	141	693	
III. Ostatní pohledávky	20	4 779 663		4 779 663	
1. Pohledávky z příspěvků pojistitelů	21	2 070		2 070	
2. Ostatní pohledávky	22	98 518		98 518	
b) pohledávky za osobami, ve kterých má účetní jednotka podstatný vliv	23	45 000		45 000	
3. Daně	24	75		75	
4. Pohledávka za pojistiteli	25	4 679 000		4 679 000	
F. Ostatní aktiva	26	69 936	2 502	67 434	
I. Dlouhodobý hmotný majetek, jiný než pozemky a stavby (nemovitosti), a zásoby	27	2 769	2 502	267	
Movité věci	28	2 769	2 502	267	
Pořízení majetku a zálohy na pořízení majetku	29			0	
II. Hotovost na účtech u finančních institucí a hotovost v pokladně	30	67 167		67 167	
Běžné účty	31	66 959		66 959	
Pokladna	32	91		91	
Ceniny	33	117		117	
G. Přejícné účty aktiv	34	19 691		19 691	
III. Přejícné účty aktiv	35	19 691		19 691	
z toho: a) dohadné položky aktivní	36	501		501	
AKTIVA CELKEM	37	7 430 672	5 522	7 425 150	

Legenda		Číslo řádku	2012	2011
a		b	2	1
PASIVA		38		
A. Vlastní kapitál		39	28 199	
IV. Ostatní kapitálové fondy		40	1 072	
VII. Zisk nebo ztráta běžného účetního období		41	27 127	
C. Technické rezervy		42	6 635 720	
3. Rezerva na pojistná plnění neživotního pojištění		43	6 635 720	
a) hrubá výše		44	6 887 102	
b) podíl zajišťovatelů		45	251 382	
G. Věřitelé		46	761 231	
I. Závazky z operací přímého pojištění		47	2 037	
Závazky vůči pojištěným		48	2 036	
Závazky vůči zprostředkovatelům		49	1	
II. Závazky z operací zajištění		50	66	
V. Ostatní závazky		51	61 979	
Závazky daňové		52	355	
Závazky soc. zabezpečení a zdrav. pojištění		53	953	
Závazky z příspěvků pojistitelů		54	0	
Ostatní závazky		55	60 671	
VI. Garanční fond Kanceláře		56	697 149	
H. Přejícné účty pasiv		57	0	
I. Výdaje příštích období a výnosy příštích období		58	0	
II. Dohadné položky pasivní		59	0	
PASIVA CELKEM		60	7 425 150	
Odesláno dne: 30.7.2012	Razítko a podpis statutárního orgánu Ing. Martin Diviš, M.B.A.	Osoba odpovědná za účetnictví (jméno a podpis) Ing. Petra Zlatohlávková	Osoba odpovědná za účetní závěrku (jméno a podpis) Pavína Püchnerová	

Výkaz zisku a ztráty
k 30. 6. 2012
(v tis. Kč)
IČ: 70099618

Název a sídlo úč. jednotky
Česká kancelář pojistitelů
Na Pankráci 129, Praha 4

Legenda	Číslo řádku	Základna	Mezisoučet	Výsledek	Minulé období
a	b	1	2	3	
I. TECHNICKÝ ÚČET K NEŽIVOTNÍMU POJIŠTĚNÍ	x	x	x	x	
1. Zasloužené pojistné, očištěné od zajištění:	1	x	x	x	
a) Předepsané hrubé pojistné	2	39	x	x	
b) Pojistné postoupené zajišťovatelům	3		39	x	
c) Změna stavu hrubé výše rezervy na nezasloužené pojistné (-)	4		x	x	
d) Změna stavu rezervy na nezasloužené pojistné, podíl zajišťovatelů (+/-)	5			39	
2. Převedené výnosy z finančního umístění z netech.účtu	6			118 811	
3. Ostatní technické výnosy, očištěné od zajištění - použití GF	7	x	x	2 618 160	
4. Náklady na pojistná plnění, očištěné od zajištění:	8	x	x	x	
a) Náklady na pojistná plnění:	9	x	x	x	
aa) Hrubá výše	10	384 113		x	
bb) Podíl zajišťovatelů (-)	11	-387	383 726	x	
b) Změna stavu rezervy na pojistná plnění:	12	x	x	x	
aa) Hrubá výše	13	-631 400	x	x	
bb) Podíl zajišťovatelů (-)	14	-73 830	-557 570	-173 844	
7. Čistá výše provozních nákladů:	16	x	x	x	
a) Pořizovací náklady na pojistné smlouvy	17	x	4	x	

b) Změna stavu časově rozlišených pořizovacích nákladů (+/-)	18	x		x	
c) Správní režie	19	x	17 228	x	
d) Provize od zajišťovatelů a podíly na ziscích (-)	20	x		17 232	
8. Ostatní technické náklady, očištěné od zajištění - tvorba GF	21	x	x	2 874 903	
9. Změna stavu vyrovnávací rezervy	22	x	x	0	
10. Mezisoučet, zůstatek Technického účtu k neživotnímu pojištění	23	x	x	18 719	

Legenda	Číslo řádku	Základna	Mezisoučet	Výsledek	Minulé období
a	b	1	2	3	
III. NETECHNICKÝ ÚČET	x	x	x	x	
1. Výsledek technického účtu k neživotnímu pojištění (výsledek b.10)	24	x	x	18 719	
3. Výnosy z finančního umístění (investic):	25	x	x	x	x
b) výnosy z ostatního finančního umístění (investic), se zvláštním uvedením těch, které pocházejí z ovládaných osob, v tom:	26	x	x	x	x
bb) výnosy z ostatních investic	27	32 669	32 669	x	
c) změny hodnoty finančního umístění (investic)	29		210 172	x	
d) výnosy z realizace finančního umístění (investic)	29		950 222	1 193 063	
5. Náklady na finanční umístění (investice):	30	x	x	x	x
a) náklady na správu finančního umístění (investic), včetně úroků	31	x	8 696		
b) změny hodnoty finančního umístění (investic)	32		144 166		
c) náklady spojené s realizací finančního umístění (investic)	33	x	920 726	1 073 588	
6. Převod výnosů z finančního umístění na tech.účet neživ.pojištění	34	x		118 811	
7. Ostatní výnosy	35	x	x	14 864	

8. Ostatní náklady		36	x	x	7 114	
9. Daň z příjmů z běžné činnosti		37	x	x	0	
10. Zisk nebo ztráta z běžné činnosti po zdanění		38	x	x	27 133	
15. Ostatní daně a poplatky neuvedené v předcházejících položkách		42	x	x	6	
16. Zisk nebo ztráta za účetní období		43	x	x	27 127	
Odesláno dne: 30.7.2012	Razítko a podpis statutárního orgánu Ing. Martin Diviš, M.B.A.	Osoba odpovědná za účetnictví (jméno a podpis) Ing. Petra Zlatohlávková		Osoba odpovědná za účetní závěrku (jméno a podpis) Pavlína Püchnerová		

Poměrové ukazatele tuzemské pojišťovny nebo tuzemské zajišťovny

Rentabilita průměrných aktiv (ROAA) - 100% * Zisk nebo ztráta za účetní období / Aktiva celkem k 31.12.2012: 1,07%

Datum zveřejnění údajů: 30.4.2013