

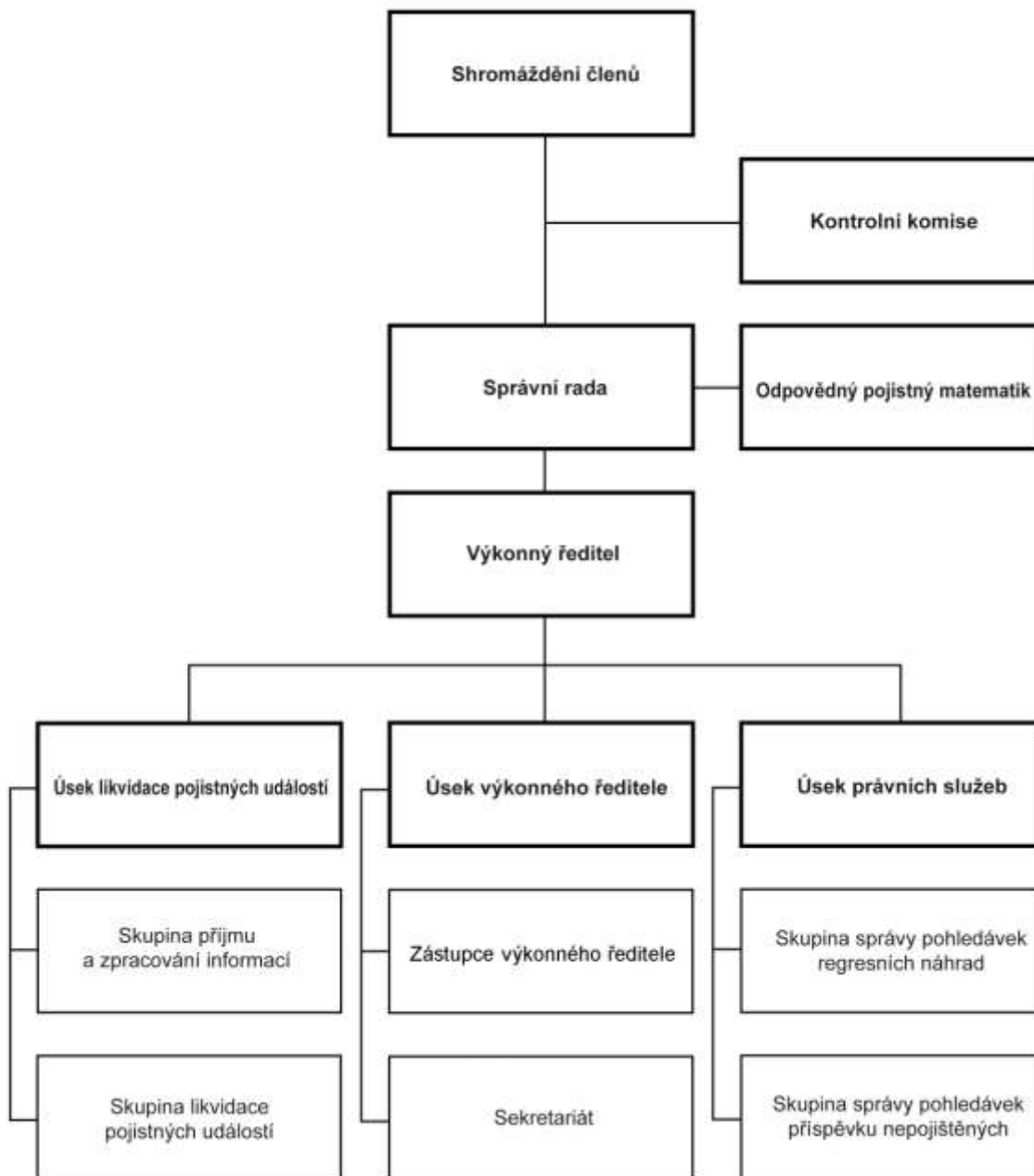
Údaje o tuzemské pojišťovně nebo tuzemské zajišťovně, o složení akcionářů nebo členů, o skupině, jejíž je součástí, a o její činnosti, včetně finančních ukazatelů zveřejňované na základě vyhlášky č. 434/2009, kterou se provádějí některá ustanovení zákona o pojišťovnictví, za období k 31.3.2013

I. Údaje o tuzemské pojišťovně nebo tuzemské zajišťovně

Obchodní firma	Česká kancelář pojistitelů
Právní forma	Ostatní
Adresa sídla	Na Pankráci 1724/129 140 00 Praha 4 – Pankrác Česká republika
IČ	70099618

Datum zápisu do obchodního rejstříku	1.5.2004
Datum zápisu poslední změny v obchodním rejstříku za účelem zápisu členů správní rady	26.02.2013

Organizační struktura



Průměrný přepočtený stav zaměstnanců:

34

Členové správní rady Kanceláře (stav k 31.03.2013)

předseda Ing. Pavel Řehák
Česká pojišťovna a.s.
ve funkci od 6.3.2013

zkušenosti a kvalifikační předpoklady pro výkon funkce:

- VŠE v Praze, fakulta mezinárodních vztahů
- náměstek generálního ředitele pro Služby klientům a CRM České pojišťovny, a.s.
- generální ředitel České pojišťovny a.s.

členství v orgánech jiných právnických osob:

- místopředseda představenstva Česká pojišťovna a.s.
- předseda dozorčí rady Penzijní společnost České pojišťovny, a.s.
- společník ProTec Mohelnice s.r.o.
- jednatel Pankrác services s.r.o.
- předseda dozorčí rady Generali PPF Services a.s.
- předseda dozorčí rady ČP DIRECT, a.s.
- společník a jednatel VIGO One s.r.o.

místopředseda: Ing. Martin Diviš, M.B.A.
Kooperativa pojišťovna, a.s., Vienna Insurance Group
ve funkci od 6.3.2013

zkušenosti a kvalifikační předpoklady pro výkon funkce:

- Západočeská univerzita v Plzni, zaměření management a marketing
- Zemědělská univerzita v Praze, provozně ekonomická fakulta
- Prague International Business School (titul M.B.A.)
- generální ředitel a předseda představenstva Kooperativa, pojišťovna, a.s. Vienna Insurance Group

členství v orgánech jiných právnických osob:

- prezident České asociace pojišťoven
- místopředseda Správní rady České kanceláře pojistitelů
- předseda představenstva Kooperativa pojišťovna, a.s., VIG
- zastupující člen představenstva Vienna Insurance Group AG Wiener Versicherung Gruppe
- předseda Dozorčí rady České podnikatelské pojišťovny, a.s., VIG
- předseda Dozorčí rady Pojišťovny České spořitelny, a.s., VIG
- předseda Dozorčí rady PJSC UIC Kniazha VIG (Ukrajina)
- předseda Dozorčí rady PJSC Jupiter Life Insurance VIG (Ukrajina)

- předseda Dozorčí rady IC Globus (Ukrajina)
- člen Dozorčí rady PJSC IC UIG (Ukrajina)
- předseda Dozorčí rady Hotely Srní, a.s.
- předseda Dozorčí rady Sanatorium Astoria, a.s.
- místopředseda Dozorčí rady SBA ZASO Kupala (Bělorusko)
- člen Dozorčí rady Nadačního fondu pro podporu vzdělávání v pojišťovnictví
- člen Dozorčí rady Nadace Jana a Medy Mládkových

člen RNDr. Jakub Strnad, Ph.D.
Allianz pojišťovna, a.s.
ve funkci člena správní rady ČKP od 25.6.2010

zkušenosti a kvalifikační předpoklady pro výkon funkce:

- MFF UK – finanční a pojistná matematika
- Postgraduální studium na MFF UK (titul Ph.D.)
- předseda představenstva Allianz pojišťovna a.s.
- generální ředitel a předseda představenstva Česká podnikatelská pojišťovna a.s., Vienna Insurance Group

členství v orgánech jiných právnických osob:

- předseda představenstva Allianz pojišťovna a.s.
- předseda představenstva Allianz penzijní společnost, a.s.
- jednatel DIAMANT REAL, spol. s r.o.
- jednatel VERONIA SHELF, s. r. o.
- předseda dozorčí rady SUPIN s.r.o.
- člen prezidia a viceprezident České asociace pojišťoven
- vedoucí sekce pojištění motorových vozidel České asociace pojišťoven

člen Ing. Jeroen Karel van Leeuwen
ČSOB Pojišťovna, a. s., člen holdingu ČSOB
ve funkci od 17.12.2002

zkušenosti a kvalifikační předpoklady pro výkon funkce:

- Univerzita Erasmus Rotterdam, Nizozemí, ekonomická fakulta, směr mezinárodní ekonomické vztahy a veřejná správa
- předseda představenstva a generální ředitel ČSOB Pojišťovna, a. s., člen holdingu ČSOB.
- náměstek generálního ředitele Nationale-Nederlanden životní pojišťovna
- předseda představenstva a generální ředitel Průmyslový penzijní fond, a.s.
- předseda představenstva a generální ředitel Commercial Union, životní pojišťovna, a.s.
- člen představenstva Allianz pojišťovna, a.s.

členství v orgánech jiných právnických osob:

- předseda představenstva ČSOB Pojišťovna, a. s., člen holdingu ČSOB.

- člen prezidia České asociace pojišťoven
- člen statutárního orgánu občanského sdružení Bobr team ČSOB Pojišťovny
- předseda statutárního orgánu Společenství pro dům Labský Palouk čp. 497, Pardubice
- člen dozorčí rady společnosti ČSOB Leasing, a.s.

člen Ing. Martin Žáček, CSc.
UNIQA pojišťovna, a.s.
ve funkci od 10.12.2009

zkušenosti a kvalifikační předpoklady pro výkon funkce:

- ČVUT, Fakulta jaderná a fyzikálně inženýrská
- ČVUT, získání vědecké hodnosti CSc.
- člen představenstva Česko- rakouská pojišťovna, a.s.
- místopředseda představenstva Česko- rakouská pojišťovna, a.s.
- místopředseda představenstva UNIQA pojišťovna, a.s.
- předseda představenstva a generální ředitel UNIQA pojišťovna, a.s.

členství v orgánech jiných právnických osob:

- předseda představenstva a generální ředitel UNIQA pojišťovna, a.s.
- člen dozorčí rady SUPIN s.r.o.
- člen dozorčí rady InsData, spol. s r.o., se sídlem Palárikova 3, 949 01 Nitra, Slovenská republika

Členové kontrolní komise České kanceláře pojistitelů (stav k 31.03.2013)

předseda Ing. Bohuslava Jiránková
UNIQA pojišťovna, a.s.
ve funkci předsedy kontrolní komise ČKP od 11.12.2008

člen Ing. Jaroslav Libíček
Generali Pojišťovna a.s.
ve funkci člena kontrolní komise ČKP od 11.12.2008

člen Ing. Petr Brabenec, M.B.A.
Česká podnikatelská pojišťovna, a.s., Vienna Insurance Group
ve funkci člena kontrolní komise ČKP od 10.12.2010

Souhrnná výše úvěrů, půjček poskytnutých tuzemskou pojišťovnou nebo tuzemskou zajišťovnou členům dozorčí rady nebo kontrolní komise, členům představenstva tuzemské pojišťovny nebo tuzemské zajišťovny

Kancelář žádné úvěry a půjčky členům správní rady ani kontrolní komise neposkytl.

Souhrnná výše záruk vydaných tuzemskou pojišťovnou nebo tuzemskou zajišťovnou za členy dozorčí rady nebo kontrolní komise, členy představenstva tuzemské pojišťovny nebo tuzemské zajišťovny

Kancelář žádné záruky za členy správní rady ani členy kontrolní komise nevydala.

II. Údaje o složení akcionářů nebo členů tuzemské pojišťovny nebo tuzemské zajišťovny

- | | |
|--|--|
| 1) Allianz pojišťovna, a.s. | Ke Štvanici 656/3, 186 00 Praha 8 |
| 2) AXA pojišťovna a.s. | Lazarská 13/8, 120 00 Praha 2 |
| 3) Česká podnikatelská pojišťovna, a.s.,
Vienna Insurance Group | Pobřežní 665/23, 186 00 Praha 8, |
| 4) Česká pojišťovna a.s. | Spálená 75/16, 113 04 Praha 1 |
| 5) ČSOB Pojišťovna, a. s.,
člen holdingu ČSOB | Masarykovo náměstí čp. 1458, 532 18
Pardubice, Zelené předměstí |
| 6) DIRECT Pojišťovna, a.s. | Jankovcova 1566/2b, 170 00 Praha 7 |
| 7) Generali Pojišťovna a.s. | Bělehradská 132, 120 84 Praha 2 |
| 8) Hasičská vzájemná pojišťovna, a.s. | Římská 2135/45, 120 00 Praha 2 |
| 9) AIG Europe Limited, organizační
složka pro Českou republiku
(dříve CHARTIS EUROPE S.A.,
pobočka pro Českou republiku
a následně Chartis Europe Limited,
organizační složka pro Českou republiku) | V Celnici 1031/4, 110 00 Praha 1 |
| 10) Kooperativa pojišťovna, a.s.,
Vienna Insurance Group | Pobřežní 665/21, 186 00 Praha 8, |
| 11) Slavia pojišťovna a.s. | Revoluční 1/655, 110 00 Praha 1 |
| 12) Triglav pojišťovna, a.s. | Novobranská 544/1, 602 00 Brno |
| 13) UNIQA pojišťovna, a.s. | Evropská 136/810, 160 12 Praha 6 |
| 14) Wüstenrot pojišťovna a.s. | Na Hřebenech II 1718/8, 140 23 Praha 4 |

Každý člen má při hlasování Shromáždění členů jeden hlas, tj. 7,143 %

III. Údaje o činnosti tuzemské pojišťovny nebo tuzemské zajišťovny, včetně finančních ukazatelů

Předmět podnikání (činnosti) zapsaný v obchodním rejstříku

- správa garančního fondu
- provozování hraničního pojištění a informačního střediska
- zabezpečování plnění úkolů souvisejících s členstvím v Radě kanceláří
- uzavírání dohod s kanceláři pojišťovny cizích států, informačními středisky a orgány pověřenými v jiných členských státech vyřizováním žádostí o náhradní plnění a zabezpečování úkolů vyplývajících z těchto dohod
- spolupráce se státními orgány ve věcech týkajících se pojištění odpovědnosti
- vedení evidencí a statistik pro účely pojištění odpovědnosti
- podílení se na předcházení škodám v provozu na pozemních komunikacích a na předcházení pojistným podvodům v pojištění souvisejícím s provozem vozidel

Přehled činností skutečně vykonávaných

- správa garančního fondu a poskytování pojistných plnění z garančního fondu
- správa prostředků technických rezerv zákonného pojištění
- provozování hraničního pojištění a informačního střediska
- plnění úkolů v souvislosti s členstvím v Radě kanceláří (systém zelené karty) včetně realizace dohod s kanceláři pojišťovny cizích států
- spolupráce se státními orgány v oblasti pojištění odpovědnosti z provozu vozidla
- vedení evidencí a statistik pro účely pojištění odpovědnosti z provozu vozidla
- podílení se na předcházení škodám v silničním provozu a pojistným podvodům v pojištění motorových vozidel
- zpracování údajů o dopravních nehodách od Policie ČR

Přehled činností, jejichž vykonávání nebo poskytování bylo Českou národní bankou omezeno, nebo pozastaveno

Žádná činnost nebyla Českou národní bankou omezena nebo pozastavena.

IV. informace o osobách, v nichž je tuzemská pojišťovna nebo tuzemská zajišťovna většinovým společníkem

Obchodní firma: **SUPIN s.r.o.**, se sídlem Na Pankráci 1724/129, 140 00 Praha 4, IČ 24749061

Datum zápisu do obchodního rejstříku: 13.10.2010

Základní kapitál 400.000 Kč

Společníci:

- Česká asociace pojišťoven - vklad 200.000 Kč, obchodní podíl 50 %
- Česká kancelář pojišťovny – vklad 200.000 Kč, obchodní podíl 50%

Hlasovací práva: každý společník má 1 hlas na každých 1.000 Kč svého vkladu

ROZVAHA

k 31. 03. 2013

(v tis. Kč)

IČ: 70099618

Název a sídlo úč. jednotky
Česká kancelář pojistitelů
Na Pankráci 129, Praha 4

Legenda	Číslo řádku	Hrubá výše	Úprava	Čistá výše	Minulé období
a	b	2	3	4	1
AKTIVA	1				
B. Dlouhodobý nehmotný majetek	2	2 981	2 910	71	
C. Finanční umístění (investice)	3	3 005 008		3 005 008	
I. Pozemky a stavby (nemovitosti), z toho:	4	3 366		3 366	
a) provozní nemovitosti	5	3 366		3 366	
II. Finanční umístění v podnikatelských seskupeních	6	3 026		3 026	
3. Podíly s podstatným vlivem	7	3 026		3 026	
III. Jiná finanční umístění	9	2 998 616		2 998 616	
1. Akcie a ost.cenné papíry s proměnlivým výnosem, ostatní podíly	10	159 650		159 650	
2. Dluhové cenné papíry	11	2 734 843		2 734 843	
a) cenné papíry oceňované reálnou hodnotou proti účtům nákladů a výnosů	12	2 734 843		2 734 843	
6. Depozita u finančních institucí	13	102 586		102 586	
7. Ostatní finanční umístění	14	1 537		1 537	
E. Dlužníci	15	4 415 409	141	4 415 268	
I. Pohledávky z operací přímého pojištění	16	1 322		1 322	
1. Pojistníci	17	1 322		1 322	
2. Pojišťovací zprostředkovatelé	18	0		0	
II. Pohledávky z operací zajištění	19	2 185	141	2 044	
III. Ostatní pohledávky	20	4 411 902		4 411 902	
1. Pohledávky z příspěvků pojistitelů	21	873		873	
2. Ostatní pohledávky	22	104 954		104 954	
b) pohledávky za osobami, ve kterých má účetní jednotka podstatný vliv	23	64 200		64 200	

3. Daně	24	75		75	
4. Pohledávka za pojistiteli	25	4 306 000		4 306 000	
F. Ostatní aktiva	26	58 585	2 067	56 518	
I. Dlouhodobý hmotný majetek, jiný než pozemky a stavby (nemovitosti), a zásoby	27	3 419	2 067	1 352	
Movité věci	28	3 419	2 067	1 352	
Pořízení majetku a zálohy na pořízení majetku	29	0		0	
II. Hotovost na účtech u finančních institucí a hotovost v pokladně	30	53 668		53 668	
Běžné účty	31	53 520		53 520	
Pokladna	32	45		45	
Ceniny	33	103		103	
IV. Jiná aktiva	30	1 498		1 498	
Zásoby	31	1 498		1 498	
G. Přechodné účty aktiv	34	10 138		10 138	
III. Přechodné účty aktiv	35	10 138		10 138	
z toho: a) dohadné položky aktivní	36	501		501	
AKTIVA CELKEM	37	7 492 121	5 118	7 487 003	

Legenda	Číslo řádku	2013	2012
a	b	2	1
PASIVA	38		
A. Vlastní kapitál	39	114 883	
IV. Ostatní kapitálové fondy	40	2 826	
VII. Zisk nebo ztráta běžného účetního období	41	28 692	
C. Technické rezervy	42	6 258 646	
3. Rezerva na pojistná plnění neživotního pojištění	43	6 258 646	
a) hrubá výše	44	6 512 513	
b) podíl zajišťovatelů	45	253 867	
G. Věřitelé	46	1 113 474	
I. Závazky z operací přímého pojištění	47	36	

Závazky vůči pojištěným	48	36	
Závazky vůči zprostředkovatelům	49	0	
II. Závazky z operací zajištění	50	66	
V. Ostatní závazky	51	68 473	
Závazky daňové	52	1 253	
Závazky soc. zabezpečení a zdrav. pojištění	53	817	
Závazky z příspěvků pojistitelů	54	0	
Ostatní závazky	55	66 403	
VI. Garanční fond Kanceláře	56	1 044 899	
H. Přejícné účty pasiv	57	0	
I. Výdaje příštích období a výnosy příštích období	58	0	
II. Dohadné položky pasivní	59	0	
PASIVA CELKEM	60	7 487 003	
Odesláno dne: 23.4.2013	Razítko a podpis statutárního orgánu Ing. Pavel Řehák, M.B.A.	Osoba odpovědná za účetnictví (jméno a podpis) Ing. Petra Zlatohlávková	Osoba odpovědná za účetní závěrku (jméno a podpis) Pavlína Püchnerová

Výkaz zisku a ztráty

k 31. 03. 2013

(v tis. Kč)

IČ: 70099618

Název a sídlo úč. jednotky
Česká kancelář pojistitelů
Na Pankráci 129, Praha 4

Legenda	Číslo řádk u	Základna	Mezisoučet	Výsledek	Minulé období
a	b	1	2	3	
I. TECHNICKÝ ÚČET K NEŽIVOTNÍMU POJIŠTĚNÍ	x	x	x	x	
1. Zasloužené pojistné, očištěné od zajištění:	1	x	x	x	
a) Předepsané hrubé pojistné	2	28	x	x	
b) Pojistné postoupené zajišťovatelům	3		28	x	
c) Změna stavu hrubé výše rezervy na nezasloužené pojistné (-)	4		x	x	
d) Změna stavu rezervy na nezasloužené pojistné, podíl zajišťovatelů (+/-)	5			28	
2. Převedené výnosy z finančního umístění z netech. účtu	6			17 022	
3. Ostatní technické výnosy, očištěné od zajištění - použití GF	7	x	x	1 015 691	
4. Náklady na pojistná plnění, očištěné od zajištění:	8	x	x	x	
a) Náklady na pojistná plnění:	9	x	x	x	
aa) Hrubá výše	10	103 908		x	
bb) Podíl zajišťovatelů (-)	11	-1 855	102 053	x	
b) Změna stavu rezervy na pojistná plnění:	12	x	x	x	
aa) Hrubá výše	13	-329 006	x	x	
bb) Podíl zajišťovatelů (-)	14	6 877	-335 883	-233 830	
7. Čistá výše provozních nákladů:	16	x	x	x	
a) Pořizovací náklady na pojistné smlouvy	17	x	3	x	
b) Změna stavu časově rozlišených pořizovacích nákladů (+/-)	18	x		x	
c) Správní režie	19	x	8 888	x	
d) Provize od zajišťovatelů a podíly na ziscích (-)	20	x		8 891	
8. Ostatní technické náklady, očištěné od zajištění - tvorba GF	21	x	x	1 240 658	
9. Změna stavu vyrovnávací rezervy	22	x	x	0	
10. Mezisoučet, zůstatek Technického účtu k neživotnímu pojištění	23	x	x	17 022	

Legenda		Číslo řádku	Základna	Mezisoučet	Výsledek	Minulé období
a		b	1	2	3	
III. NETECHNICKÝ ÚČET		x	x	x	x	
1. Výsledek technického účtu k neživotnímu pojištění	(výsledek b.10)	24	x	x	17 022	
3. Výnosy z finančního umístění (investic):		25	x	x	x	x
b) výnosy z ostatního finančního umístění (investic), se zvláštním uvedením těch, které pocházejí z ovládaných osob, v tom:		26	x	x	x	x
bb) výnosy z ostatních investic		27	16 379	16 379	x	
c) změny hodnoty finančního umístění (investic)		29		132 173	x	
d) výnosy z realizace finančního umístění (investic)		29		327 585	476 137	
5. Náklady na finanční umístění (investice):		30	x	x	x	x
a) náklady na správu finančního umístění (investic), včetně úroků		31	x	431		
b) změny hodnoty finančního umístění (investic)		32		121 917		
c) náklady spojené s realizací finančního umístění (investic)		33	x	336 837	459 185	
6. Převod výnosů z finančního umístění na tech.účet neživ.pojištění		34	x		17 022	
7. Ostatní výnosy		35	x	x	12 996	
8. Ostatní náklady		36	x	x	1 253	
9. Daň z příjmů z běžné činnosti		37	x	x	0	
10. Zisk nebo ztráta z běžné činnosti po zdanění		38	x	x	28 695	
15. Ostatní daně a poplatky neuvedené v předcházejících položkách		42	x	x	3	
16. Zisk nebo ztráta za účetní období		43	x	x	28 692	
Odesláno dne: 23.4.2013	Razítko a podpis statutárního orgánu Ing. Pavel Řehák, M.B.A.	Osoba odpovědná za účetnictví (jméno a podpis) Ing. Petra Zlatohlávková	Osoba odpovědná za účetní závěrku (jméno a podpis) Pavčina Püchnerová			

ROZVAHA

k 31. 12. 2012

(v tis. Kč)

IČ: 70099618

Název a sídlo úč. jednotky

Česká kancelář
pojistitelů
Na Pankráci 129,
Praha 4

Legenda	Číslo řádku	Hrubá výše	Úprava	Čistá výše	Minulé období
a	b	2	3	4	1
AKTIVA	1				
B. Dlouhodobý nehmotný majetek	2	2 981	2 900	81	406
C. Finanční umístění (investice)	3	3 070 534		3 070 534	2 485 103
I. Pozemky a stavby (nemovitosti), z toho:	4	2 704		2 704	2 577
a) provozní nemovitosti	5	2 704		2 704	2 577
II. Finanční umístění v podnikatelských seskupeních	6	3 026		3 026	1 272
3. Podíly s podstatným vlivem	7	3 026		3 026	1 272
III. Jiná finanční umístění	8	3 064 804		3 064 804	2 481 254
1. Akcie a ost.cenné papíry s proměnlivým výnosem, ostatní podíly	9	155 521		155 521	147 619
2. Dluhové cenné papíry	10	2 588 782		2 588 782	2 009 238
a) cenné papíry oceňované reálnou hodnotou proti účtům nákladů a výnosů	11	2 588 782		2 588 782	2 009 238
6. Depozita u finančních institucí	12	325 755		325 755	332 778
7. Ostatní finanční umístění	13	-5 254		-5 254	-8 381
E. Dlužníci	14	4 674 446	141	4 674 305	5 394 279
I. Pohledávky z operací přímého pojištění	15	1 295		1 295	1 823
1. Pojistníci	16	1 295		1 295	1 814
2. Pojišťovací zprostředkovatelé	17	0		0	9
II. Pohledávky z operací zajištění	18	2 097	141	1 956	517
III. Ostatní pohledávky	19	4 671 054		4 671 054	5 391 939
1. Pohledávky z příspěvků pojistitelů	20	2 632		2 632	9 711
2. Ostatní pohledávky	21	57 347		57 347	81 153

b) pohledávky za osobami, ve kterých má účetní jednotka podstatný vliv	22	48 128		48 128	75 489
3. Daně	23	75		75	75
4. Pohledávka za pojistiteli	24	4 611 000		4 611 000	5 301 000
F. Ostatní aktiva	25	12 179	2 325	9 854	13 315
I. Dlouhodobý hmotný majetek, jiný než pozemky a stavby (nemovitosti), a zásoby	26	3 052	2 325	727	362
Movité věci	27	2 713	2 325	388	362
Pořízení majetku a zálohy na pořízení majetku	28	339		339	0
II. Hotovost na účtech u finančních institucí a hotovost v pokladně	29	7 629		7 629	12 953
Běžné účty	30	7 463		7 463	12 831
Pokladna	31	31		31	29
Ceniny	32	135		135	93
IV. Jiná aktiva	33	1 498		1 498	0
G. Přejícné účty aktiv	34	6 338		6 338	4 148
III. Přejícné účty aktiv	35	6 338		6 338	4 148
z toho: a) dohadné položky aktivní	36	3 193		3 193	527
AKTIVA CELKEM	37	7 766 478	5 366	7 761 112	7 897 251

Legenda	Číslo řádku	2012	2011
a	b	2	1
PASIVA	38		
A. Vlastní kapitál	39	86 191	-3 658
IV. Ostatní kapitálové fondy	40	2 826	1 072
VII. Zisk nebo ztráta běžného účetního období	41	83 365	-4 730
C. Technické rezervy	42	6 594 529	7 193 290
3. Rezerva na pojistná plnění neživotního pojištění	43	6 594 529	7 193 290
a) hrubá výše	44	6 841 519	7 518 502
b) podíl zajišťovatelů	45	246 990	325 212
G. Věřitelé	46	1 050 493	666 031
I. Závazky z operací přímého pojištění	47	0	55 373
Závazky vůči pojištěným	48	0	55 372

Závazky vůči zprostředkovatelům		49	0	1
II. Závazky z operací zajištění		50	66	64
V. Ostatní závazky		51	63 261	43 343
Závazky daňové		52	1 850	816
Závazky soc. zabezpečení a zdrav. pojištění		53	1 255	1 832
Ostatní závazky		54	60 156	40 695
VI. Garanční fond Kanceláře		55	987 166	567 251
H. Přechodné účty pasiv		56	29 899	41 588
I. Výdaje příštích období a výnosy příštích období		57	28 843	38 523
II. Dohadné položky pasivní		58	1 056	3 065
PASIVA CELKEM		59	7 761 112	7 897 251
Odesláno dne: 28.3.2013	Podpis statutárního orgánu Ing. Pavel Řehák, M.B.A. předseda správní rady	Osoba odpovědná za účetnictví (jméno a podpis) Ing. Petra Zlatohlávková	Osoba odpovědná za účetní závěrku (jméno a podpis) Pavčina Püchnerová	

Výkaz zisku a ztráty

k 31. 12. 2012

(v tis. Kč)

IČ: 70099618

Název a sídlo úč. jednotky

Česká kancelář
pojistitelů
Na Pankráci 129, Praha
4

Legenda	Číslo řádku	Základna	Mezisoučet	Výsledek	Minulé období
a	b	1	2	3	
I. TECHNICKÝ ÚČET K NEŽIVOTNÍMU POJIŠTĚNÍ	x	x	x	x	
1. Zasloužené pojistné, očištěné od zajištění:	1	x	x	x	
a) Předepsané hrubé pojistné	2	95	x	x	
b) Pojistné postoupené zajišťovatelům	3		95	x	
c) Změna stavu hrubé výše rezervy na nezasloužené pojistné (-)	4		x	x	
d) Změna stavu rezervy na nezasloužené pojistné, podíl zajišťovatelů (+/-)	5			95	303
2. Převedené výnosy z finančního umístění z netech.úctu	6			234 184	12 519
3. Ostatní technické výnosy, očištěné od zajištění - použití GF	7	x	x	5 304 544	4 873 450
4. Náklady na pojistná plnění, očištěné od zajištění:	8	x	x	x	
a) Náklady na pojistná plnění:	9	x	x	x	
aa) Hrubá výše	10	631 145		x	
bb) Podíl zajišťovatelů (-)	11	24 719	606 426	x	
b) Změna stavu rezervy na pojistná plnění:	12	x	x	x	
aa) Hrubá výše	13	-676 982	x	x	
bb) Podíl zajišťovatelů (-)	14	-78 222	-598 760	7 666	-201 001
7. Čistá výše provozních nákladů:	15	x	x	x	
a) Pořizovací náklady na pojistné smlouvy	16	x	9	x	
b) Změna stavu časově rozlišených pořizovacích nákladů (+/-)	17	x		x	
c) Správní režie	18	x	85 778	x	
d) Provize od zajišťovatelů a podíly na ziscích (-)	19	x		85 787	97 949
8. Ostatní technické náklady, očištěné od zajištění - tvorba GF	20	x	x	5 375 832	4 982 451
10. Mezisoučet, zůstatek Technického účtu k neživotnímu pojištění	21	x	x	69 538	6 873

Legenda		Číslo řádku	Základna	Mezisoučet	Výsledek	Minulé období
a		b	1	2	3	
III. NETECHNICKÝ ÚČET		x	x	x	x	
1. Výsledek technického účtu k neživotnímu pojištění		22	x	x	69 538	6 873
3. Výnosy z finančního umístění (investic):		23	x	x	x	x
b) výnosy z ostatního finančního umístění (investic), se zvláštním uvedením těch, které pocházejí z ovládaných osob, v tom:		24	x	x	x	x
bb) výnosy z ostatních investic		25	72 725	72 725	x	
c) změny hodnoty finančního umístění (investic)		26		387 632	x	
d) výnosy z realizace finančního umístění (investic)		27		1 484 507	1 944 864	1 828 266
5. Náklady na finanční umístění (investice):		28	x	x	x	x
a) náklady na správu finančního umístění (investic), včetně úroků		29	x	21 241		
b) změny hodnoty finančního umístění (investic)		30		250 859		
c) náklady spojené s realizací finančního umístění (investic)		31	x	1 437 473	1 709 573	1 815 747
6. Převod výnosů z finančního umístění na tech.účet neživ.pojištění		32	x		234 184	12 519
7. Ostatní výnosy		33	x	x	23 151	95 961
8. Ostatní náklady		34	x	x	9 471	107 364
9. Daň z příjmů z běžné činnosti		35	x	x	861	93
10. Zisk nebo ztráta z běžné činnosti po zdanění		36	x	x	83 464	-4 623
15. Ostatní daně a poplatky neuvedené v předcházejících položkách		37	x	x	99	107
16. Zisk nebo ztráta za účetní období		38	x	x	83 365	-4 730
Odesláno dne: 28.3.2013	Podpis statutárního orgánu Ing. Pavel Řehák, M.B.A. předseda správní rady	Osoba odpovědná za účetnictví (jméno a podpis) Ing. Petra Zlatohlávková		Osoba odpovědná za účetní závěrku (jméno a podpis) Pavlína Püchnerová		

ROZVAHA
k 30. 9. 2012
(v tis. Kč)
IČ: 70099618

Název a sídlo úč. jednotky
Česká kancelář pojistitelů
Na Pankráci 129, Praha 4

Legenda	Číslo řádku	Hrubá výše	Úprava	Čistá výše	Minulé období
a	b	2	3	4	1
AKTIVA	1				
B. Dlouhodobý nehmotný majetek	2	2 981	2 889	92	
C. Finanční umístění (investice)	3	2 759 840		2 759 840	
I. Pozemky a stavby (nemovitosti), z toho:	4	2 797		2 797	
a) provozní nemovitosti	5	2 797		2 797	
II. Finanční umístění v podnikatelských seskupeních	6	1 272		1 272	
3. Podíly s podstatným vlivem	7	1 272		1 272	
III. Jiná finanční umístění	9	2 755 771		2 755 771	
1. Akcie a ost.cenné papíry s proměnlivým výnosem, ostatní podíly	10	143 225		143 225	
2. Dluhové cenné papíry	11	2 450 016		2 450 016	
a) cenné papíry oceňované reálnou hodnotou proti účtům nákladů a výnosů	12	2 450 016		2 450 016	
6. Depozita u finančních institucí	13	162 530		162 530	
7. Ostatní finanční umístění	14	0		0	
E. Dlužníci	15	4 695 388	141	4 695 247	
I. Pohledávky z operací přímého pojištění	16	826		826	
1. Pojistníci	17	826		826	
2. Pojišťovací zprostředkovatelé	18	0		0	

II. Pohledávky z operací zajištění	19	834	141	693	
III. Ostatní pohledávky	20	4 693 728		4 693 728	
1. Pohledávky z příspěvků pojistitelů	21	51 129		51 129	
2. Ostatní pohledávky	22	142 524		142 524	
b) pohledávky za osobami, ve kterých má účetní jednotka podstatný vliv	23	45 000		45 000	
3. Daně	24	75		75	
4. Pohledávka za pojistiteli	25	4 500 000		4 500 000	
F. Ostatní aktiva	26	39 890	2 541	37 349	
I. Dlouhodobý hmotný majetek, jiný než pozemky a stavby (nemovitosti), a zásoby	27	2 906	2 541	365	
Movité věci	28	2 769	2 541	228	
Pořízení majetku a zálohy na pořízení majetku	29	137		137	
II. Hotovost na účtech u finančních institucí a hotovost v pokladně	30	36 984		36 984	
Běžné účty	31	36 830		36 830	
Pokladna	32	67		67	
Ceniny	33	87		87	
G. Přejícné účty aktiv	34	8 418		8 418	
III. Přejícné účty aktiv	35	8 418		8 418	
z toho: a) dohadné položky aktivní	36	501		501	
AKTIVA CELKEM	37	7 506 517	5 571	7 500 946	

Legenda		Číslo řádku	2012	2011
a		b	2	1
PASIVA		38		
A. Vlastní kapitál		39	52 532	
IV. Ostatní kapitálové fondy		40	1 072	
VII. Zisk nebo ztráta běžného účetního období		41	51 460	
C. Technické rezervy		42	6 463 101	
3. Rezerva na pojistná plnění neživotního pojištění		43	6 463 101	
a) hrubá výše		44	6 710 415	
b) podíl zajišťovatelů		45	247 314	
G. Věřitelé		46	984 961	
I. Závazky z operací přímého pojištění		47	2 599	
Závazky vůči pojištěným		48	2 599	
Závazky vůči zprostředkovatelům		49	0	
II. Závazky z operací zajištění		50	66	
V. Ostatní závazky		51	61 464	
Závazky daňové		52	232	
Závazky soc. zabezpečení a zdrav. pojištění		53	639	
Závazky z příspěvků pojistitelů		54	0	
Ostatní závazky		55	60 593	
VI. Garanční fond Kanceláře		56	920 832	
H. Přejícné účty pasiv		57	352	
I. Výdaje příštích období a výnosy příštích období		58	352	
II. Dohadné položky pasivní		59	0	
PASIVA CELKEM		60	7 500 946	
Odesláno dne: 30.10.2012	Razítko a podpis statutárního orgánu Ing. Martin Diviš, M.B.A.	Osoba odpovědná za účetnictví (jméno a podpis) Ing. Petra Zlatohlávková	Osoba odpovědná za účetní závěrku (jméno a podpis) Pavína Püchnerová	

Výkaz zisku a ztráty
k 30. 9. 2012
(v tis. Kč)
IČ: 70099618

Název a sídlo úč. jednotky
Česká kancelář pojistitelů
Na Pankráci 129, Praha 4

Legenda	Číslo řádku	Základna	Mezisoučet	Výsledek	Minulé období
a	b	1	2	3	
I. TECHNICKÝ ÚČET K NEŽIVOTNÍMU POJIŠTĚNÍ	x	x	x	x	
1. Zasloužené pojistné, očištěné od zajištění:	1	x	x	x	
a) Předepsané hrubé pojistné	2	52	x	x	
b) Pojistné postoupené zajišťovatelům	3		52	x	
c) Změna stavu hrubé výše rezervy na nezasloužené pojistné (-)	4		x	x	
d) Změna stavu rezervy na nezasloužené pojistné, podíl zajišťovatelů (+/-)	5			52	
2. Převedené výnosy z finančního umístění z netech.účtu	6			118 811	
3. Ostatní technické výnosy, očištěné od zajištění - použití GF	7	x	x	3 840 300	
4. Náklady na pojistná plnění, očištěné od zajištění:	8	x	x	x	
a) Náklady na pojistná plnění:	9	x	x	x	
aa) Hrubá výše	10	499 354		x	
bb) Podíl zajišťovatelů (-)	11	-23 457	475 897	x	
b) Změna stavu rezervy na pojistná plnění:	12	x	x	x	
aa) Hrubá výše	13	-808 087	x	x	
bb) Podíl zajišťovatelů (-)	14	-77 899	-730 188	-254 291	
7. Čistá výše provozních nákladů:	16	x	x	x	

a) Pořizovací náklady na pojistné smlouvy	17	x	5	x	
b) Změna stavu časově rozlišených pořizovacích nákladů (+/-)	18	x		x	
c) Správní režie	19	x	54 933	x	
d) Provize od zajišťovatelů a podíly na ziscích (-)	20	x		54 938	
8. Ostatní technické náklady, očištěné od zajištění - tvorba GF	21	x	x	4 211 117	
9. Změna stavu vyrovnávací rezervy	22	x	x	0	
10. Mezisoučet, zůstatek Technického účtu k neživotnímu pojištění	23	x	x	-52 601	

Legenda		Číslo řádku	Základna	Mezisoučet	Výsledek	Minulé období
a		b	1	2	3	
III. NETECHNICKÝ ÚČET		x	x	x	x	
1. Výsledek technického účtu k neživotnímu pojištění	(výsledek b.10)	24	x	x	-52 601	
3. Výnosy z finančního umístění (investic):		25	x	x	x	x
b) výnosy z ostatního finančního umístění (investic), se zvláštním uvedením těch, které pocházejí z ovládaných osob, v tom:		26	x	x	x	x
bb) výnosy z ostatních investic		27	49 098	49 098	x	
c) změny hodnoty finančního umístění (investic)		29		285 680	x	
d) výnosy z realizace finančního umístění (investic)		29		1 305 746	1 640 524	
5. Náklady na finanční umístění (investice):		30	x	x	x	x
a) náklady na správu finančního umístění (investic), včetně úroků		31	x	11 161		
b) změny hodnoty finančního umístění (investic)		32		183 213		
c) náklady spojené s realizací finančního umístění (investic)		33	x	1 253 682	1 448 056	

6. Převod výnosů z finančního umístění na tech.účet neživ.pojištění		34	x		118 811	
7. Ostatní výnosy		35	x	x	39 260	
8. Ostatní náklady		36	x	x	8 850	
9. Daň z příjmů z běžné činnosti		37	x	x	0	
10. Zisk nebo ztráta z běžné činnosti po zdanění		38	x	x	51 466	
15. Ostatní daně a poplatky neuvedené v předcházejících položkách		42	x	x	6	
16. Zisk nebo ztráta za účetní období		43	x	x	51 460	
Odesláno dne: 30.10.2012	Razítko a podpis statutárního orgánu Ing. Martin Diviš, M.B.A.	Osoba odpovědná za účetnictví (jméno a podpis) Ing. Petra Zlatohlávková			Osoba odpovědná za účetní závěrku (jméno a podpis) Pavčina Püchnerová	

Poměrové ukazatele tuzemské pojišťovny nebo tuzemské zajišťovny

Rentabilita průměrných aktiv (ROAA) - 100% * Zisk nebo ztráta za účetní období / Aktiva celkem k 31.3.2013: 0,38%

Datum zveřejnění údajů: 13.5.2013