

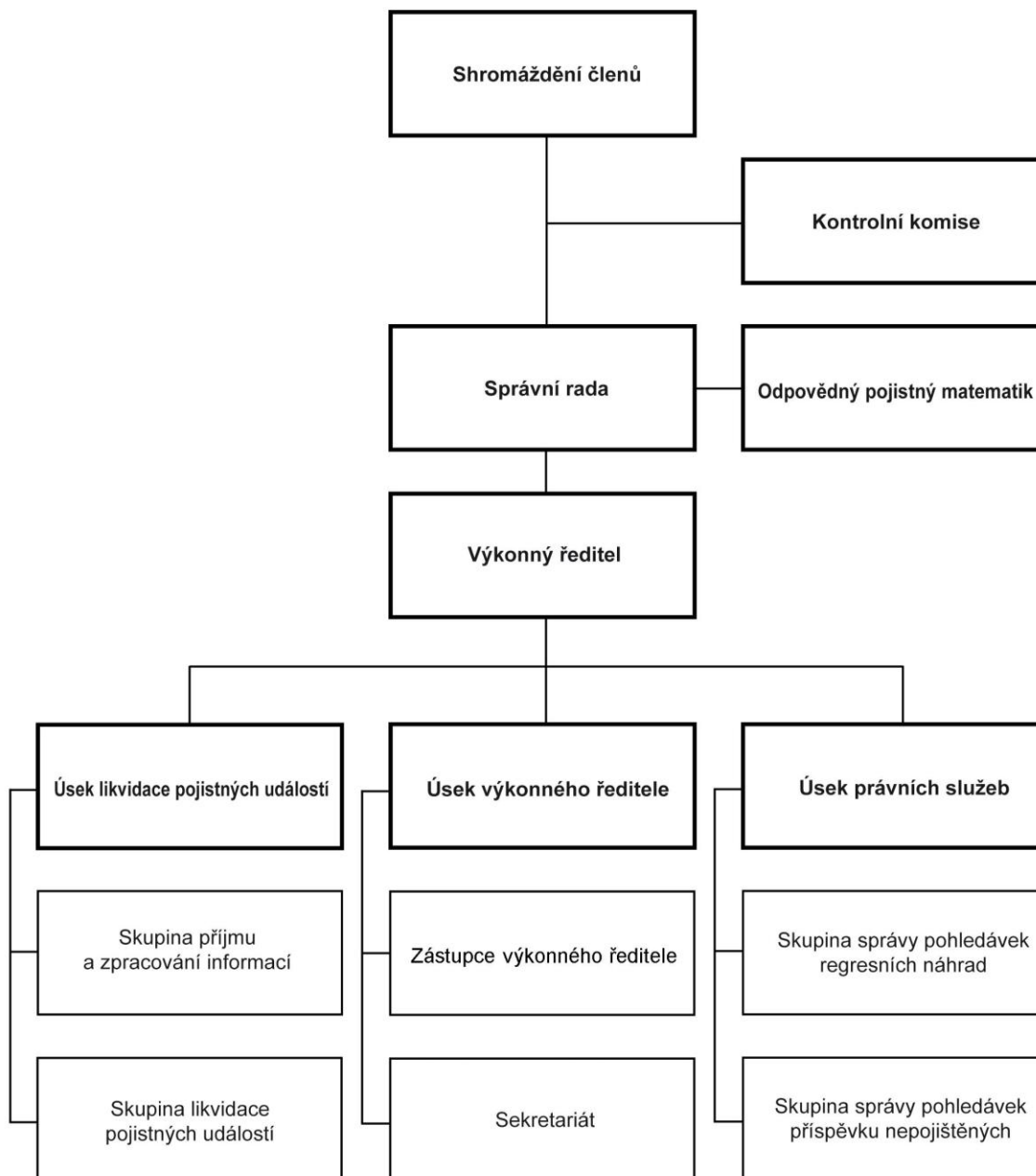
Údaje o tuzemské pojišťovně nebo tuzemské zajišťovně, o složení akcionářů nebo členů, o skupině, jejíž je součástí, a o její činnosti, včetně finančních ukazatelů zveřejňované na základě vyhlášky č. 434/2009, kterou se provádějí některá ustanovení zákona o pojišťovnictví, za období k 30.6.2013

I. Údaje o tuzemské pojišťovně nebo tuzemské zajišťovně

| | |
|----------------|---|
| Obchodní firma | Česká kancelář pojistitelů |
| Právní forma | Ostatní |
| Adresa sídla | Na Pankráci 1724/129 140 00 Praha 4 – Pankrác Česká republika |
| IČ | 70099618 |

| | |
|--|------------|
| Datum zápisu do obchodního rejstříku | 1.5.2004 |
| Datum zápisu poslední změny v obchodním rejstříku za účelem zápisu členů správní rady | 26.02.2013 |

Organizační struktura



Členové správní rady Kanceláře (stav k 30.06.2013)

předseda - funkce neobsazena

Ing. Pavel Řehák, Česká pojišťovna a.s., ke dni 31.5.2013 odstoupil ze své funkce předsedy a člena správní rady České kanceláře pojistitelů. Nový člen správní rady ani předseda správní rady nebyl k 30.6.2013 zvolen.

místopředseda: Ing. Martin Diviš, M.B.A.
Kooperativa pojišťovna, a.s., Vienna Insurance Group
ve funkci od 6.3.2013

zkušenosti a kvalifikační předpoklady pro výkon funkce:

- Západočeská univerzita v Plzni, zaměření management a marketing
- Zemědělská univerzita v Praze, provozně ekonomická fakulta
- Prague International Business School (titul M.B.A.)
- generální ředitel a předseda představenstva Kooperativa, pojišťovna, a.s. Vienna Insurance Group

členství v orgánech jiných právnických osob:

- prezident České asociace pojišťoven
- místopředseda Správní rady České kanceláře pojistitelů
- předseda představenstva Kooperativa pojišťovna, a.s., VIG
- zastupující člen představenstva Vienna Insurance Group AG Wiener Versicherung Gruppe
- předseda Dozorčí rady České podnikatelské pojišťovny, a.s., VIG
- předseda Dozorčí rady Pojišťovny České spořitelny, a.s., VIG
- předseda Dozorčí rady PJSC UIC Kniazha VIG (Ukrajina)
- předseda Dozorčí rady PJSC Jupiter Life Insurance VIG (Ukrajina)
- předseda Dozorčí rady IC Globus (Ukrajina)
- člen Dozorčí rady PJSC IC UIG (Ukrajina)
- předseda Dozorčí rady Hotely Smí, a.s.
- předseda Dozorčí rady Sanatorium Astoria, a.s.
- místopředseda Dozorčí rady SBA ZASO Kupala (Bělorusko)
- člen Dozorčí rady Nadačního fondu pro podporu vzdělávání v pojišťovnictví
- člen Dozorčí rady Nadace Jana a Medy Mládkových

člen RNDr. Jakub Strnad, Ph.D.
Allianz pojišťovna, a.s.
ve funkci člena správní rady ČKP od 25.6.2010

zkušenosti a kvalifikační předpoklady pro výkon funkce:

- MFF UK – finanční a pojistná matematika
- Postgraduální studium na MFF UK (titul Ph.D.)
- předseda představenstva Allianz pojišťovna a.s.
- generální ředitel a předseda představenstva Česká podnikatelská pojišťovna a.s., Vienna Insurance Group

členství v orgánech jiných právnických osob:

- předseda představenstva Allianz pojišťovna a.s.
- předseda představenstva Allianz penzijní společnost, a.s.
- jednatel DIAMANT REAL, spol. s r.o.
- jednatel VERONIA SHELF, s. r. o.
- předseda dozorčí rady SUPIN s.r.o.
- člen prezidia a viceprezident České asociace pojišťoven

člen Ing. Jeroen Karel van Leeuwen
 ČSOB Pojišťovna, a. s., člen holdingu ČSOB
 ve funkci od 17.12.2002

zkušenosti a kvalifikační předpoklady pro výkon funkce:

- Univerzita Erasmus Rotterdam, Nizozemí, ekonomická fakulta, směr mezinárodní ekonomické vztahy a veřejná správa
- předseda představenstva a generální ředitel ČSOB Pojišťovna, a. s., člen holdingu ČSOB.
- náměstek generálního ředitele Nationale-Nederlanden životní pojišťovna
- předseda představenstva a generální ředitel Průmyslový penzijní fond, a.s.
- předseda představenstva a generální ředitel Commercial Union, životní pojišťovna, a.s.
- člen představenstva Allianz pojišťovna, a.s.

členství v orgánech jiných právnických osob:

- předseda představenstva ČSOB Pojišťovna, a. s., člen holdingu ČSOB.
- člen prezidia České asociace pojišťoven
- člen statutárního orgánu občanského sdružení Bobr team ČSOB Pojišťovny
- předseda statutárního orgánu Společenství pro dům Labský Palouk čp. 497, Pardubice
- člen dozorčí rady společnosti ČSOB Leasing, a.s.

člen Ing. Martin Žáček, CSc.
 UNIQA pojišťovna, a.s.
 ve funkci od 10.12.2009

zkušenosti a kvalifikační předpoklady pro výkon funkce:

- ČVUT, Fakulta jaderná a fyzikálně inženýrská
- ČVUT, získání vědecké hodnosti CSc.
- člen představenstva Česko- rakouská pojišťovna, a.s.

- místopředseda představenstva Česko- rakouská pojišťovna, a.s.
- místopředseda představenstva UNIQA pojišťovna, a.s.
- předseda představenstva a generální ředitel UNIQA pojišťovna, a.s.

členství v orgánech jiných právnických osob:

- předseda představenstva a generální ředitel UNIQA pojišťovna, a.s.
- člen dozorčí rady SUPIN s.r.o.
- člen dozorčí rady InsData, spol. s r.o., se sídlem Palárikova 3, 949 01 Nitra, Slovenská republika

Členové kontrolní komise České kanceláře pojistitelů (stav k 31.03.2013)

| | |
|-----------------|--|
| předseda | Ing. Bohuslava Jiránková UNIQA pojišťovna, a.s. ve funkci předsedy kontrolní komise ČKP od 11.12.2008 |
| člen | Ing. Jaroslav Libíček Generali Pojišťovna a.s. ve funkci člena kontrolní komise ČKP od 11.12.2008 |
| člen | Ing. Petr Brabenec, M.B.A. Česká podnikatelská pojišťovna, a.s., Vienna Insurance Group ve funkci člena kontrolní komise ČKP od 10.12.2010 |

Souhrnná výše úvěrů, půjček poskytnutých tuzemskou pojišťovnou nebo tuzemskou zajišťovnou členům dozorčí rady nebo kontrolní komise, členům představenstva tuzemské pojišťovny nebo tuzemské zajišťovny

Kancelář žádné úvěry a půjčky členům správní rady ani kontrolní komise neposkytla.

Souhrnná výše záruk vydaných tuzemskou pojišťovnou nebo tuzemskou zajišťovnou za členy dozorčí rady nebo kontrolní komise, členy představenstva tuzemské pojišťovny nebo tuzemské zajišťovny

Kancelář žádné záruky za členy správní rady ani členy kontrolní komise nevydala.

II. Údaje o složení akcionářů nebo členů tuzemské pojišťovny nebo tuzemské zajišťovny

- | | |
|--|--|
| 1) Allianz pojišťovna, a.s. | Ke Štvanici 656/3, 186 00 Praha 8 |
| 2) AXA pojišťovna a.s. | Lazarská 13/8, 120 00 Praha 2 |
| 3) Česká podnikatelská pojišťovna, a.s., Vienna Insurance Group | Pobřežní 665/23, 186 00 Praha 8, |
| 4) Česká pojišťovna a.s. | Spálená 75/16, 113 04 Praha 1 |
| 5) ČSOB Pojišťovna, a. s., člen holdingu ČSOB | Masarykovo náměstí čp. 1458, 532 18 Pardubice, Zelené předměstí |
| 6) DIRECT Pojišťovna, a.s. | Jankovcova 1566/2b, 170 00 Praha 7 |
| 7) Generali Pojišťovna a.s. | Bělehradská 132, 120 84 Praha 2 |
| 8) Hasičská vzájemná pojišťovna, a.s. | Římská 2135/45, 120 00 Praha 2 |
| 9) AIG Europe Limited, organizační složka pro Českou republiku (dříve CHARTIS EUROPE S.A., pobočka pro Českou republiku a následně Chartis Europe Limited, organizační složka pro Českou republiku) | V Celnici 1031/4, 110 00 Praha 1 |
| 10) Kooperativa pojišťovna, a.s., Vienna Insurance Group | Pobřežní 665/21, 186 00 Praha 8, |
| 11) Slavia pojišťovna a.s. | Revoluční 1/655, 110 00 Praha 1 |
| 12) Triglav pojišťovna, a.s. | Novobranská 544/1, 602 00 Brno |
| 13) UNIQA pojišťovna, a.s. | Evropská 136/810, 160 12 Praha 6 |
| 14) Wüstenrot pojišťovna a.s. | Na Hřebenech II 1718/8, 140 23 Praha 4 |

Každý člen má při hlasování Shromáždění členů jeden hlas, tj. 7,143 %

III. Údaje o činnosti tuzemské pojišťovny nebo tuzemské zajišťovny, včetně finančních ukazatelů

Předmět podnikání (činnosti) zapsaný v obchodním rejstříku

- správa garančního fondu
- provozování hraničního pojištění a informačního střediska
- zabezpečování plnění úkolů souvisejících s členstvím v Radě kancelářů
- uzavírání dohod s kanceláři pojišťovny cizích států, informačními středisky a orgány pověřenými v jiných členských státech vyřizováním žádostí o náhradní plnění a zabezpečování úkolů vyplývajících z těchto dohod
- spolupráce se státními orgány ve věcech týkajících se pojištění odpovědnosti
- vedení evidencí a statistik pro účely pojištění odpovědnosti
- podílení se na předcházení škodám v provozu na pozemních komunikacích a na předcházení pojistným podvodům v pojištění souvisejícím s provozem vozidel

Přehled činností skutečně vykonávaných

- správa garančního fondu a poskytování pojistných plnění z garančního fondu

- správa prostředků technických rezerv zákonného pojištění
- provozování hraničního pojištění a informačního střediska
- plnění úkolů v souvislosti s členstvím v Radě kanceláří (systém zelené karty) včetně realizace dohod s kanceláři pojišťovatelů cizích států
- spolupráce se státními orgány v oblasti pojištění odpovědnosti z provozu vozidla
- vedení evidencí a statistik pro účely pojištění odpovědnosti z provozu vozidla
- podílení se na předcházení škodám v silničním provozu a pojistným podvodům v pojištění motorových vozidel
- zpracování údajů o dopravních nehodách od Policie ČR

Přehled činností, jejichž vykonávání nebo poskytování bylo Českou národní bankou omezeno, nebo pozastaveno

Žádná činnost nebyla Českou národní bankou omezena nebo pozastavena.

IV. informace o osobách, v nichž je tuzemská pojišťovna nebo tuzemská zajišťovna většinovým společníkem

Obchodní firma: **SUPIN s.r.o.**, se sídlem Na Pankráci 1724/129, 140 00 Praha 4, IČ 24749061

Datum zápisu do obchodního rejstříku: 13.10.2010

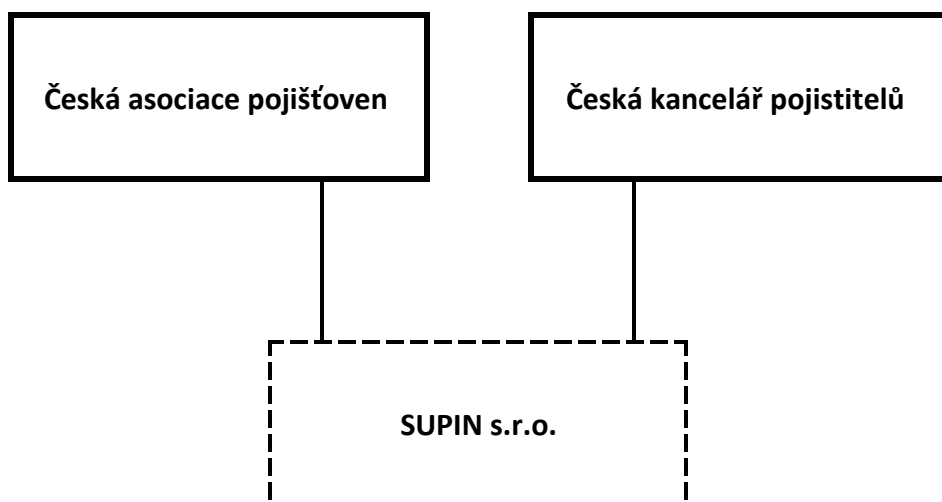
Základní kapitál 400.000 Kč

Společníci:

- Česká asociace pojišťoven - vklad 200.000 Kč, obchodní podíl 50 %
- Česká kancelář pojistitelů - vklad 200.000 Kč, obchodní podíl 50%

Hlasovací práva: každý společník má 1 hlas na každých 1.000 Kč svého vkladu

Struktura skupiny



Souhrnná výše úvěrů, půjček poskytnutých tuzemskou pojišťovnou nebo tuzemskou zajišťovnou společnosti SUPIN s.r.o.

Kancelář poskytla společnosti SUPIN s.r.o. v 6/2013 úvěr ve výši 30.000.000 Kč se splatností v r. 2018. Dvě půjčky (celkem ve výši 45 mil. Kč), které byly poskytnuty společnosti SUPIN s.r.o. v r. 2011, byly k datu splatnosti zcela splaceny.

Souhrnná výše záruk vydaných tuzemskou pojišťovnou nebo tuzemskou zajišťovnou za společnost SUPIN s.r.o.

Kancelář žádné záruky nevydala.

ROZVAHA

k 30. 06. 2013

(v tis. Kč)

IČ: 70099618

Název a sídlo úč. jednotky

Česká kancelář
pojistitelů

Na Pankráci 129, Praha 4

| Legenda | Číslo řádku | Hrubá výše | Úprava | Čistá výše | Minulé období |
|---|-------------|------------|--------|------------|---------------|
| a | b | 2 | 3 | 4 | 1 |
| AKTIVA | 1 | | | | |
| B. Dlouhodobý nehmotný majetek | 2 | 2 981 | 2 921 | 60 | |
| C. Finanční umístění (investice) | 3 | 3 054 530 | | 3 054 530 | |
| I. Pozemky a stavby (nemovitosti), z toho: | 4 | 3 240 | | 3 240 | |
| a) provozní nemovitosti | 5 | 3 240 | | 3 240 | |
| II. Finanční umístění v podnikatelských seskupeních | 6 | 3 026 | | 3 026 | |
| 3. Podíly s podstatným vlivem | 7 | 3 026 | | 3 026 | |
| III. Jiná finanční umístění | 9 | 3 048 264 | | 3 048 264 | |
| 1. Akcie a ost. cenné papíry s proměnlivým výnosem, ostatní podíly | 10 | 155 102 | | 155 102 | |
| 2. Dluhové cenné papíry | 11 | 2 734 063 | | 2 734 063 | |
| a) cenné papíry oceňované reálnou hodnotou proti účtům nákladů a výnosů | 12 | 2 734 063 | | 2 734 063 | |
| 6. Depozita u finančních institucí | 13 | 159 099 | | 159 099 | |
| 7. Ostatní finanční umístění | 14 | 0 | | 0 | |
| E. Dlužníci | 15 | 3 937 660 | 141 | 3 937 519 | |
| I. Pohledávky z operací přímého pojištění | 16 | 877 | | 877 | |
| 1. Pojistníci | 17 | 877 | | 877 | |
| 2. Pojišťovací zprostředkovatelé | 18 | 0 | | 0 | |
| II. Pohledávky z operací zajištění | 19 | 2 334 | 141 | 2 193 | |
| III. Ostatní pohledávky | 20 | 3 934 449 | | 3 934 449 | |
| 1. Pohledávky z příspěvků pojistitelů | 21 | 516 | | 516 | |
| 2. Ostatní pohledávky | 22 | 68 858 | | 68 858 | |
| b) pohledávky za osobami, ve kterých má účetní jednotka podstatný vliv | 23 | 58 800 | | 58 800 | |

| | | | | | |
|---|----|-----------|-------|-----------|--|
| 3. Daně | 24 | 75 | | 75 | |
| 4. Pohledávka za pojistiteli | 25 | 3 865 000 | | 3 865 000 | |
| F. Ostatní aktiva | 26 | 32 680 | 2 138 | 30 542 | |
| I. Dlouhodobý hmotný majetek, jiný než pozemky a stavby (nemovitosti), a zásoby | 27 | 3 419 | 2 138 | 1 281 | |
| Movité věci | 28 | 3 419 | 2 138 | 1 281 | |
| Pořízení majetku a zálohy na pořízení majetku | 29 | 0 | | 0 | |
| II. Hotovost na účtech u finančních institucí a hotovost v pokladně | 30 | 29 261 | | 29 261 | |
| Běžné účty | 31 | 29 147 | | 29 147 | |
| Pokladna | 32 | 39 | | 39 | |
| Ceniny | 33 | 75 | | 75 | |
| IV. Jiná aktiva | 30 | 0 | | 0 | |
| Zásoby | 31 | 0 | | 0 | |
| G. Přejícné účty aktiv | 34 | 2 300 | | 2 300 | |
| III. Přejícné účty aktiv | 35 | 2 300 | | 2 300 | |
| z toho: a) dohadné položky aktivní | 36 | 501 | | 501 | |
| AKTIVA CELKEM | 37 | 7 030 151 | 5 200 | 7 024 951 | |

| Legenda | Číslo řádku | 2013 | 2012 |
|---|-------------|-----------|------|
| a | b | 2 | 1 |
| PASIVA | 38 | | |
| A. Vlastní kapitál | 39 | 9 380 | |
| IV. Ostatní kapitálové fondy | 40 | 2 826 | |
| VII. Zisk nebo ztráta běžného účetního období | 41 | 6 554 | |
| C. Technické rezervy | 42 | 5 692 363 | |
| 3. Rezerva na pojistná plnění neživotního pojištění | 43 | 5 692 363 | |
| a) hrubá výše | 44 | 5 943 322 | |
| b) podíl zajišťovatelů | 45 | 250 959 | |
| G. Věřitelé | 46 | 1 323 208 | |
| I. Závazky z operací přímého pojištění | 47 | 69 257 | |

| | | | |
|--|--|--|--|
| Závazky vůči pojištěným | 48 | 69 257 | |
| Závazky vůči zprostředkovatelům | 49 | 0 | |
| II. Závazky z operací zajištění | 50 | 66 | |
| V. Ostatní závazky | 51 | 71 419 | |
| Závazky daňové | 52 | 417 | |
| Závazky soc. zabezpečení a zdrav. pojištění | 53 | 964 | |
| Závazky z příspěvků pojistitelů | 54 | 0 | |
| Ostatní závazky | 55 | 70 038 | |
| VI. Garanční fond Kanceláře | 56 | 1 182 466 | |
| H. Přejícné účty pasiv | 57 | 0 | |
| I. Výdaje příštích období a výnosy příštích období | 58 | 0 | |
| II. Dohadné položky pasivní | 59 | 0 | |
| PASIVA CELKEM | 60 | 7 024 951 | |
| Odesláno dne: | Razítko a podpis statutárního orgánu | Osoba odpovědná za účetnictví (jméno a podpis) | Osoba odpovědná za účetní závěrku (jméno a podpis) |
| 23.7.2013 | Ing. Martin Diviš, M.B.A místopředseda správní rady | Ing. Petra Zlatohlávková | Pavlna Püchnerová |

Výkaz zisku a ztráty

k 30. 06. 2013

(v tis. Kč)

IČ: 70099618

| |
|---------------------------------------|
| Název a sídlo úč. jednotky |
| Česká kancelář pojistitelů |
| Na Pankráci 129, Praha 4 |

| Legenda | Číslo řádku | Základna | Mezisoučet | Výsledek | Minulé období |
|--|-------------|----------|------------|-----------|---------------|
| a | b | 1 | 2 | 3 | |
| I. TECHNICKÝ ÚČET K NEŽIVOTNÍMU POJIŠTĚNÍ | x | x | x | x | |
| 1. Zasloužené pojistné, očištěné od zajištění: | 1 | x | x | x | |
| a) Předepsané hrubé pojistné | 2 | 41 | x | x | |
| b) Pojistné postoupené zajišťovatelům | 3 | | 41 | x | |
| c) Změna stavu hrubé výše rezervy na nezasloužené pojistné (-) | 4 | | x | x | |
| d) Změna stavu rezervy na nezasloužené pojistné, podíl zajišťovatelů (+/-) | 5 | | | 41 | |
| 2. Převedené výnosy z finančního umístění z netech. účtu | 6 | | | 1 723 | |
| 3. Ostatní technické výnosy, očištěné od zajištění - použití GF | 7 | x | x | 2 087 914 | |
| 4. Náklady na pojistná plnění, očištěné od zajištění: | 8 | x | x | x | |
| a) Náklady na pojistná plnění: | 9 | x | x | x | |
| aa) Hrubá výše | 10 | 283 778 | | x | |
| bb) Podíl zajišťovatelů (-) | 11 | -2 004 | 281 774 | x | |
| b) Změna stavu rezervy na pojistná plnění: | 12 | x | x | x | |
| aa) Hrubá výše | 13 | -898 197 | x | x | |
| bb) Podíl zajišťovatelů (-) | 14 | 3 968 | -902 165 | -620 391 | |
| 7. Čistá výše provozních nákladů: | 16 | x | x | x | |
| a) Pořizovací náklady na pojistné smlouvy | 17 | x | 4 | x | |
| b) Změna stavu časově rozlišených pořizovacích nákladů (+/-) | 18 | x | | x | |
| c) Správní režie | 19 | x | 16 897 | x | |
| d) Provize od zajišťovatelů a podíly na ziscích (-) | 20 | x | | 16 901 | |
| 8. Ostatní technické náklady, očištěné od zajištění - tvorba GF | 21 | x | x | 2 697 041 | |

| | | | | | |
|--|----|---|---|--------|--|
| 9. Změna stavu vyrovnávací rezervy | 22 | x | x | 0 | |
| 10. Mezisoučet, zůstatek Technického účtu k neživotnímu pojištění | 23 | x | x | -3 873 | |

| Legenda | | Číslo řádku | Základna | Mezisoučet | Výsledek | Minulé období |
|---|--|--|--|------------|----------|---------------|
| a | | b | 1 | 2 | 3 | |
| III. NETECHNICKÝ ÚČET | | x | x | x | x | |
| 1. Výsledek technického účtu k neživotnímu pojištění | (výsledek b.10) | 24 | x | x | -3 873 | |
| 3. Výnosy z finančního umístění (investic): | | 25 | x | x | x | x |
| b) výnosy z ostatního finančního umístění (investic), se zvláštním uvedením těch, které pocházejí z ovládaných osob, v tom: | | 26 | x | x | x | x |
| bb) výnosy z ostatních investic | | 27 | 34 265 | 34 265 | x | |
| c) změny hodnoty finančního umístění (investic) | | 29 | | 220 738 | x | |
| d) výnosy z realizace finančního umístění (investic) | | 29 | | 537 698 | 792 701 | |
| 5. Náklady na finanční umístění (investice): | | 30 | x | x | x | x |
| a) náklady na správu finančního umístění (investic), včetně úroků | | 31 | x | 7 580 | | |
| b) změny hodnoty finančního umístění (investic) | | 32 | | 241 685 | | |
| c) náklady spojené s realizací finančního umístění (investic) | | 33 | x | 545 210 | 794 475 | |
| 6. Převod výnosů z finančního umístění na tech.účet neživ.pojištění | | 34 | x | | 1 723 | |
| 7. Ostatní výnosy | | 35 | x | x | 18 016 | |
| 8. Ostatní náklady | | 36 | x | x | 4 082 | |
| 9. Daň z příjmů z běžné činnosti | | 37 | x | x | 7 | |
| 10. Zisk nebo ztráta z běžné činnosti po zdanění | | 38 | x | x | 6 557 | |
| 15. Ostatní daně a poplatky neuvedené v předcházejících položkách | | 42 | x | x | 3 | |
| 16. Zisk nebo ztráta za účetní období | | 43 | x | x | 6 554 | |
| Odesláno dne: 23.7.2013 | Razítko a podpis statutárního orgánu Ing. Martin Diviš, M.B.A místopředseda správní rady | Osoba odpovědná za účetnictví (jméno a podpis) Ing. Petra Zlatohlávková | Osoba odpovědná za účetní závěrku (jméno a podpis) Pavlína Püchnerová | | | |

ROZVAHA

k 31. 03. 2013

(v tis. Kč)

IČ: 70099618

Název a sídlo úč. jednotky

**Česká kancelář
pojistitelů**

Na Pankráci 129, Praha 4

| Legenda | Číslo řádku | Hrubá výše | Úprava | Čistá výše | Minulé období |
|---|----------------|------------|--------|------------|------------------|
| a | b | 2 | 3 | 4 | 1 |
| AKTIVA | 1 | | | | |
| B. Dlouhodobý nehmotný majetek | 2 | 2 981 | 2 910 | 71 | |
| C. Finanční umístění (investice) | 3 | 3 005 008 | | 3 005 008 | |
| I. Pozemky a stavby (nemovitosti), z toho: | 4 | 3 366 | | 3 366 | |
| a) provozní nemovitosti | 5 | 3 366 | | 3 366 | |
| II. Finanční umístění v podnikatelských seskupeních | 6 | 3 026 | | 3 026 | |
| 3. Podíly s podstatným vlivem | 7 | 3 026 | | 3 026 | |
| III. Jiná finanční umístění | 9 | 2 998 616 | | 2 998 616 | |
| 1. Akcie a ost.cenné papíry s proměnlivým výnosem, ostatní podíly | 10 | 159 650 | | 159 650 | |
| 2. Dluhové cenné papíry | 11 | 2 734 843 | | 2 734 843 | |
| a) cenné papíry oceňované reálnou hodnotou proti účtům nákladů a výnosů | 12 | 2 734 843 | | 2 734 843 | |
| 6. Depozita u finančních institucí | 13 | 102 586 | | 102 586 | |
| 7. Ostatní finanční umístění | 14 | 1 537 | | 1 537 | |
| E. Dlužníci | 15 | 4 415 409 | 141 | 4 415 268 | |
| I. Pohledávky z operací přímého pojištění | 16 | 1 322 | | 1 322 | |
| 1. Pojistníci | 17 | 1 322 | | 1 322 | |
| 2. Pojišťovací zprostředkovatelé | 18 | 0 | | 0 | |
| II. Pohledávky z operací zajištění | 19 | 2 185 | 141 | 2 044 | |
| III. Ostatní pohledávky | 20 | 4 411 902 | | 4 411 902 | |
| 1. Pohledávky z příspěvků pojistitelů | 21 | 873 | | 873 | |
| 2. Ostatní pohledávky | 22 | 104 954 | | 104 954 | |
| b) pohledávky za osobami, ve kterých má účetní jednotka podstatný vliv | 23 | 64 200 | | 64 200 | |

| | | | | | |
|---|----|-----------|-------|-----------|--|
| 3. Daně | 24 | 75 | | 75 | |
| 4. Pohledávka za pojistiteli | 25 | 4 306 000 | | 4 306 000 | |
| F. Ostatní aktiva | 26 | 58 585 | 2 067 | 56 518 | |
| I. Dlouhodobý hmotný majetek, jiný než pozemky a stavby (nemovitosti), a zásoby | 27 | 3 419 | 2 067 | 1 352 | |
| Movité věci | 28 | 3 419 | 2 067 | 1 352 | |
| Pořízení majetku a zálohy na pořízení majetku | 29 | 0 | | 0 | |
| II. Hotovost na účtech u finančních institucí a hotovost v pokladně | 30 | 53 668 | | 53 668 | |
| Běžné účty | 31 | 53 520 | | 53 520 | |
| Pokladna | 32 | 45 | | 45 | |
| Ceniny | 33 | 103 | | 103 | |
| IV. Jiná aktiva | 30 | 1 498 | | 1 498 | |
| Zásoby | 31 | 1 498 | | 1 498 | |
| G. Přejícné účty aktiv | 34 | 10 138 | | 10 138 | |
| III. Přejícné účty aktiv | 35 | 10 138 | | 10 138 | |
| z toho: a) dohadné položky aktivní | 36 | 501 | | 501 | |
| AKTIVA CELKEM | 37 | 7 492 121 | 5 118 | 7 487 003 | |

| Legenda | Číslo řádku | 2013 | 2012 |
|---|-------------|-----------|------|
| a | b | 2 | 1 |
| PASIVA | 38 | | |
| A. Vlastní kapitál | 39 | 114 883 | |
| IV. Ostatní kapitálové fondy | 40 | 2 826 | |
| VII. Zisk nebo ztráta běžného účetního období | 41 | 28 692 | |
| C. Technické rezervy | 42 | 6 258 646 | |
| 3. Rezerva na pojistná plnění neživotního pojištění | 43 | 6 258 646 | |
| a) hrubá výše | 44 | 6 512 513 | |
| b) podíl zajišťovatelů | 45 | 253 867 | |
| G. Věřitelé | 46 | 1 113 474 | |
| I. Závazky z operací přímého pojištění | 47 | 36 | |

| | | | |
|--|--|---|--|
| Závazky vůči pojištěným | 48 | 36 | |
| Závazky vůči zprostředkovatelům | 49 | 0 | |
| II. Závazky z operací zajištění | 50 | 66 | |
| V. Ostatní závazky | 51 | 68 473 | |
| Závazky daňové | 52 | 1 253 | |
| Závazky soc. zabezpečení a zdrav. pojištění | 53 | 817 | |
| Závazky z příspěvků pojistitelů | 54 | 0 | |
| Ostatní závazky | 55 | 66 403 | |
| VI. Garanční fond Kanceláře | 56 | 1 044 899 | |
| H. Přejícné úcty pasiv | 57 | 0 | |
| I. Výdaje příštích období a výnosy příštích období | 58 | 0 | |
| II. Dohadné položky pasivní | 59 | 0 | |
| PASIVA CELKEM | 60 | 7 487 003 | |
| Odesláno dne: 23.4.2013 | Razítka a podpis statutárního orgánu Ing. Pavel Řehák, M.B.A. | Osoba odpovědná za účetnictví (jméno a podpis) Ing. Petra Zlatohlávková | Osoba odpovědná za účetní závěrku (jméno a podpis) Pavlína Püchnerová |

Výkaz zisku a ztráty

k 31. 03. 2013

(v tis. Kč)

IČ: 70099618

| |
|---------------------------------------|
| Název a sídlo úč. jednotky |
| Česká kancelář pojistitelů |
| Na Pankráci 129, Praha 4 |

| Legenda | Číslo řádk u | Základna | Mezisosoučet | Výsledek | Minulé období |
|--|--------------------|----------|--------------|-----------|------------------|
| a | b | 1 | 2 | 3 | |
| I. TECHNICKÝ ÚČET K NEŽIVOTNÍMU POJIŠTĚNÍ | x | x | x | x | |
| 1. Zasloužené pojistné, očištěné od zajištění: | 1 | x | x | x | |
| a) Předepsané hrubé pojistné | 2 | 28 | x | x | |
| b) Pojistné postoupené zajišťovatelům | 3 | | 28 | x | |
| c) Změna stavu hrubé výše rezervy na nezasloužené pojistné (-) | 4 | | x | x | |
| d) Změna stavu rezervy na nezasloužené pojistné, podíl zajišťovatelů (+/-) | 5 | | | 28 | |
| 2. Převedené výnosy z finančního umístění z netech. účtu | 6 | | | 17 022 | |
| 3. Ostatní technické výnosy, očištěné od zajištění - použití GF | 7 | x | x | 1 015 691 | |
| 4. Náklady na pojistná plnění, očištěné od zajištění: | 8 | x | x | x | |
| a) Náklady na pojistná plnění: | 9 | x | x | x | |
| aa) Hrubá výše | 10 | 103 908 | | x | |
| bb) Podíl zajišťovatelů (-) | 11 | -1 855 | 102 053 | x | |
| b) Změna stavu rezervy na pojistná plnění: | 12 | x | x | x | |
| aa) Hrubá výše | 13 | -329 006 | x | x | |
| bb) Podíl zajišťovatelů (-) | 14 | 6 877 | -335 883 | -233 830 | |
| 7. Čistá výše provozních nákladů: | 16 | x | x | x | |
| a) Pořizovací náklady na pojistné smlouvy | 17 | x | 3 | x | |
| b) Změna stavu časově rozlišených pořizovacích nákladů (+/-) | 18 | x | | x | |
| c) Správní režie | 19 | x | 8 888 | x | |
| d) Provize od zajišťovatelů a podíly na ziscích (-) | 20 | x | | 8 891 | |
| 8. Ostatní technické náklady, očištěné od zajištění - tvorba GF | 21 | x | x | 1 240 658 | |
| 9. Změna stavu vyrovnávací rezervy | 22 | x | x | 0 | |
| 10. Mezisosoučet, zůstatek Technického účtu k neživotnímu pojištění | 23 | x | x | 17 022 | |

| Legenda | | Číslo řádku | Základna | Mezisoučet | Výsledek | Minulé období |
|---|--|---|---|------------|----------|---------------|
| a | | b | 1 | 2 | 3 | |
| III. NETECHNICKÝ ÚČET | | x | x | x | x | |
| 1. Výsledek technického účtu k neživotnímu pojištění | (výsledek b.10) | 24 | x | x | 17 022 | |
| 3. Výnosy z finančního umístění (investic): | | 25 | x | x | x | x |
| b) výnosy z ostatního finančního umístění (investic), se zvláštním uvedením těch, které pocházejí z ovládaných osob, v tom: | | 26 | x | x | x | x |
| bb) výnosy z ostatních investic | | 27 | 16 379 | 16 379 | x | |
| c) změny hodnoty finančního umístění (investic) | | 29 | | 132 173 | x | |
| d) výnosy z realizace finančního umístění (investic) | | 29 | | 327 585 | 476 137 | |
| 5. Náklady na finanční umístění (investice): | | 30 | x | x | x | x |
| a) náklady na správu finančního umístění (investic), včetně úroků | | 31 | x | 431 | | |
| b) změny hodnoty finančního umístění (investic) | | 32 | | 121 917 | | |
| c) náklady spojené s realizací finančního umístění (investic) | | 33 | x | 336 837 | 459 185 | |
| 6. Převod výnosů z finančního umístění na tech.účet neživ.pojištění | | 34 | x | | 17 022 | |
| 7. Ostatní výnosy | | 35 | x | x | 12 996 | |
| 8. Ostatní náklady | | 36 | x | x | 1 253 | |
| 9. Daň z příjmů z běžné činnosti | | 37 | x | x | 0 | |
| 10. Zisk nebo ztráta z běžné činnosti po zdanění | | 38 | x | x | 28 695 | |
| 15. Ostatní daně a poplatky neuvedené v předcházejících položkách | | 42 | x | x | 3 | |
| 16. Zisk nebo ztráta za účetní období | | 43 | x | x | 28 692 | |
| Odesláno dne: 23.4.2013 | Razítko a podpis statutárního orgánu Ing. Pavel Řehák, M.B.A. | Osoba odpovědná za účetnictví (jméno a podpis) Ing. Petra Zlatohlávková | Osoba odpovědná za účetní závěrku (jméno a podpis) Pavčina Püchnerová | | | |

ROZVAHA

k 31. 12. 2012

(v tis. Kč)

IČ: 70099618

Název a sídlo úč. jednotky

Česká kancelář
pojistitelů
Na Pankráci 129,
Praha 4

| Legenda | Číslo řádku | Hrubá výše | Úprava | Čistá výše | Minulé období |
|---|-------------|------------|--------|------------|---------------|
| a | b | 2 | 3 | 4 | 1 |
| AKTIVA | 1 | | | | |
| B. Dlouhodobý nehmotný majetek | 2 | 2 981 | 2 900 | 81 | 406 |
| C. Finanční umístění (investice) | 3 | 3 070 534 | | 3 070 534 | 2 485 103 |
| I. Pozemky a stavby (nemovitosti), z toho: | 4 | 2 704 | | 2 704 | 2 577 |
| a) provozní nemovitosti | 5 | 2 704 | | 2 704 | 2 577 |
| II. Finanční umístění v podnikatelských seskupeních | 6 | 3 026 | | 3 026 | 1 272 |
| 3. Podíly s podstatným vlivem | 7 | 3 026 | | 3 026 | 1 272 |
| III. Jiná finanční umístění | 8 | 3 064 804 | | 3 064 804 | 2 481 254 |
| 1. Akcie a ost.cenné papíry s proměnlivým výnosem, ostatní podíly | 9 | 155 521 | | 155 521 | 147 619 |
| 2. Dluhové cenné papíry | 10 | 2 588 782 | | 2 588 782 | 2 009 238 |
| a) cenné papíry oceňované reálnou hodnotou proti účtům nákladů a výnosů | 11 | 2 588 782 | | 2 588 782 | 2 009 238 |
| 6. Depozita u finančních institucí | 12 | 325 755 | | 325 755 | 332 778 |
| 7. Ostatní finanční umístění | 13 | -5 254 | | -5 254 | -8 381 |
| E. Dlužníci | 14 | 4 674 446 | 141 | 4 674 305 | 5 394 279 |
| I. Pohledávky z operací přímého pojištění | 15 | 1 295 | | 1 295 | 1 823 |
| 1. Pojistníci | 16 | 1 295 | | 1 295 | 1 814 |
| 2. Pojišťovací zprostředkovatelé | 17 | 0 | | 0 | 9 |
| II. Pohledávky z operací zajištění | 18 | 2 097 | 141 | 1 956 | 517 |
| III. Ostatní pohledávky | 19 | 4 671 054 | | 4 671 054 | 5 391 939 |
| 1. Pohledávky z příspěvků pojistitelů | 20 | 2 632 | | 2 632 | 9 711 |
| 2. Ostatní pohledávky | 21 | 57 347 | | 57 347 | 81 153 |

| | | | | | |
|---|----|-----------|-------|-----------|-----------|
| b) pohledávky za osobami, ve kterých má účetní jednotka podstatný vliv | 22 | 48 128 | | 48 128 | 75 489 |
| 3. Daně | 23 | 75 | | 75 | 75 |
| 4. Pohledávka za pojistiteli | 24 | 4 611 000 | | 4 611 000 | 5 301 000 |
| F. Ostatní aktiva | 25 | 12 179 | 2 325 | 9 854 | 13 315 |
| I. Dlouhodobý hmotný majetek, jiný než pozemky a stavby (nemovitosti), a zásoby | 26 | 3 052 | 2 325 | 727 | 362 |
| Movité věci | 27 | 2 713 | 2 325 | 388 | 362 |
| Pořízení majetku a zálohy na pořízení majetku | 28 | 339 | | 339 | 0 |
| II. Hotovost na účtech u finančních institucí a hotovost v pokladně | 29 | 7 629 | | 7 629 | 12 953 |
| Běžné účty | 30 | 7 463 | | 7 463 | 12 831 |
| Pokladna | 31 | 31 | | 31 | 29 |
| Ceniny | 32 | 135 | | 135 | 93 |
| IV. Jiná aktiva | 33 | 1 498 | | 1 498 | 0 |
| G. Přejícné účty aktiv | 34 | 6 338 | | 6 338 | 4 148 |
| III. Přejícné účty aktiv | 35 | 6 338 | | 6 338 | 4 148 |
| z toho: a) dohadné položky aktivní | 36 | 3 193 | | 3 193 | 527 |
| AKTIVA CELKEM | 37 | 7 766 478 | 5 366 | 7 761 112 | 7 897 251 |

| Legenda | Číslo řádku | 2012 | 2011 |
|---|-------------|-----------|-----------|
| a | b | 2 | 1 |
| PASIVA | 38 | | |
| A. Vlastní kapitál | 39 | 86 191 | -3 658 |
| IV. Ostatní kapitálové fondy | 40 | 2 826 | 1 072 |
| VII. Zisk nebo ztráta běžného účetního období | 41 | 83 365 | -4 730 |
| C. Technické rezervy | 42 | 6 594 529 | 7 193 290 |
| 3. Rezerva na pojistná plnění neživotního pojištění | 43 | 6 594 529 | 7 193 290 |
| a) hrubá výše | 44 | 6 841 519 | 7 518 502 |
| b) podíl zajišťovatelů | 45 | 246 990 | 325 212 |
| G. Věřitelé | 46 | 1 050 493 | 666 031 |
| I. Závazky z operací přímého pojištění | 47 | 0 | 55 373 |
| Závazky vůči pojištěným | 48 | 0 | 55 372 |

| | | | | |
|--|---|--|--|-----------|
| Závazky vůči zprostředkovatelům | | 49 | 0 | 1 |
| II. Závazky z operací zajištění | | 50 | 66 | 64 |
| V. Ostatní závazky | | 51 | 63 261 | 43 343 |
| Závazky daňové | | 52 | 1 850 | 816 |
| Závazky soc. zabezpečení a zdrav. pojištění | | 53 | 1 255 | 1 832 |
| Ostatní závazky | | 54 | 60 156 | 40 695 |
| VI. Garanční fond Kanceláře | | 55 | 987 166 | 567 251 |
| H. Přechodné účty pasiv | | 56 | 29 899 | 41 588 |
| I. Výdaje příštích období a výnosy příštích období | | 57 | 28 843 | 38 523 |
| II. Dohadné položky pasivní | | 58 | 1 056 | 3 065 |
| PASIVA CELKEM | | 59 | 7 761 112 | 7 897 251 |
| Odesláno dne: 28.3.2013 | Podpis statutárního orgánu Ing. Pavel Řehák, M.B.A. předseda správní rady | Osoba odpovědná za účetnictví (jméno a podpis) Ing. Petra Zlatohlávková | Osoba odpovědná za účetní závěrku (jméno a podpis) Pavčina Püchnerová | |

Výkaz zisku a ztráty

k 31. 12. 2012

(v tis. Kč)

IČ: 70099618

Název a sídlo úč. jednotky

Česká kancelář
pojistitelů
Na Pankráci 129, Praha
4

| Legenda | Číslo řádku | Základna | Mezisoučet | Výsledek | Minulé období |
|--|-------------|----------|------------|-----------|---------------|
| a | b | 1 | 2 | 3 | |
| I. TECHNICKÝ ÚČET K NEŽIVOTNÍMU POJIŠTĚNÍ | x | x | x | x | |
| 1. Zasloužené pojistné, očištěné od zajištění: | 1 | x | x | x | |
| a) Předepsané hrubé pojistné | 2 | 95 | x | x | |
| b) Pojistné postoupené zajišťovatelům | 3 | | 95 | x | |
| c) Změna stavu hrubé výše rezervy na nezasloužené pojistné (-) | 4 | | x | x | |
| d) Změna stavu rezervy na nezasloužené pojistné, podíl zajišťovatelů (+/-) | 5 | | | 95 | 303 |
| 2. Převedené výnosy z finančního umístění z netech.úctu | 6 | | | 234 184 | 12 519 |
| 3. Ostatní technické výnosy, očištěné od zajištění - použití GF | 7 | x | x | 5 304 544 | 4 873 450 |
| 4. Náklady na pojistná plnění, očištěné od zajištění: | 8 | x | x | x | |
| a) Náklady na pojistná plnění: | 9 | x | x | x | |
| aa) Hrubá výše | 10 | 631 145 | | x | |
| bb) Podíl zajišťovatelů (-) | 11 | 24 719 | 606 426 | x | |
| b) Změna stavu rezervy na pojistná plnění: | 12 | x | x | x | |
| aa) Hrubá výše | 13 | -676 982 | x | x | |
| bb) Podíl zajišťovatelů (-) | 14 | -78 222 | -598 760 | 7 666 | -201 001 |
| 7. Čistá výše provozních nákladů: | 15 | x | x | x | |
| a) Pořizovací náklady na pojistné smlouvy | 16 | x | 9 | x | |
| b) Změna stavu časově rozlišených pořizovacích nákladů (+/-) | 17 | x | | x | |
| c) Správní režie | 18 | x | 85 778 | x | |
| d) Provize od zajišťovatelů a podíly na ziscích (-) | 19 | x | | 85 787 | 97 949 |
| 8. Ostatní technické náklady, očištěné od zajištění - tvorba GF | 20 | x | x | 5 375 832 | 4 982 451 |
| 10. Mezisoučet, zůstatek Technického účtu k neživotnímu pojištění | 21 | x | x | 69 538 | 6 873 |

| Legenda | Číslo řádku | Základna | Mezisoučet | Výsledek | Minulé období |
|---|---|---|---|-----------|---------------|
| a | b | 1 | 2 | 3 | |
| III. NETECHNICKÝ ÚČET | x | x | x | x | |
| 1. Výsledek technického účtu k neživotnímu pojištění | 22 | x | x | 69 538 | 6 873 |
| 3. Výnosy z finančního umístění (investic): | 23 | x | x | x | x |
| b) výnosy z ostatního finančního umístění (investic), se zvláštním uvedením těch, které pocházejí z ovládaných osob, v tom: | 24 | x | x | x | x |
| bb) výnosy z ostatních investic | 25 | 72 725 | 72 725 | x | |
| c) změny hodnoty finančního umístění (investic) | 26 | | 387 632 | x | |
| d) výnosy z realizace finančního umístění (investic) | 27 | | 1 484 507 | 1 944 864 | 1 828 266 |
| 5. Náklady na finanční umístění (investice): | 28 | x | x | x | x |
| a) náklady na správu finančního umístění (investic), včetně úroků | 29 | x | 21 241 | | |
| b) změny hodnoty finančního umístění (investic) | 30 | | 250 859 | | |
| c) náklady spojené s realizací finančního umístění (investic) | 31 | x | 1 437 473 | 1 709 573 | 1 815 747 |
| 6. Převod výnosů z finančního umístění na tech.účet neživ.pojištění | 32 | x | | 234 184 | 12 519 |
| 7. Ostatní výnosy | 33 | x | x | 23 151 | 95 961 |
| 8. Ostatní náklady | 34 | x | x | 9 471 | 107 364 |
| 9. Daň z příjmů z běžné činnosti | 35 | x | x | 861 | 93 |
| 10. Zisk nebo ztráta z běžné činnosti po zdanění | 36 | x | x | 83 464 | -4 623 |
| 15. Ostatní daně a poplatky neuvedené v předcházejících položkách | 37 | x | x | 99 | 107 |
| 16. Zisk nebo ztráta za účetní období | 38 | x | x | 83 365 | -4 730 |
| Odesláno dne: 28.3.2013 | Podpis statutárního orgánu Ing. Pavel Řehák, M.B.A. předseda správní rady | Osoba odpovědná za účetnictví (jméno a podpis) Ing. Petra Zlatohlávková | Osoba odpovědná za účetní závěrku (jméno a podpis) Pavčina Püchnerová | | |

Poměrové ukazatele tuzemské pojišťovny nebo tuzemské zajišťovny

Rentabilita průměrných aktiv (ROAA) - 100% * Zisk nebo ztráta za účetní období / Aktiva celkem k 30.6.2013: 0,093%

Datum zveřejnění údajů: 9.8.2013