

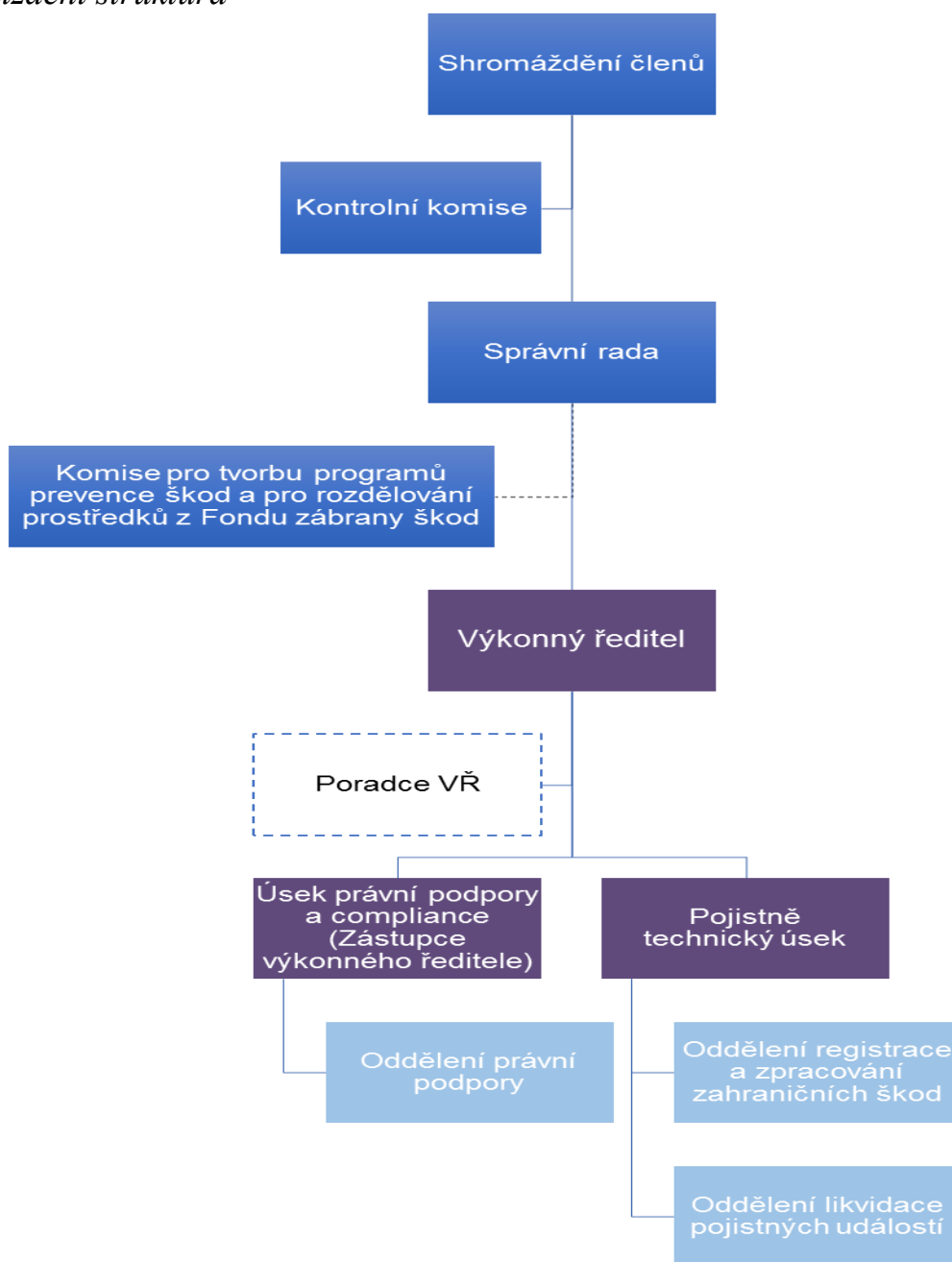
**Údaje o tuzemské pojišťovně nebo tuzemské zajišťovně, o složení akcionářů nebo členů, o skupině, jejíž je součástí, a o její činnosti, včetně finančních ukazatelů zveřejňované na základě vyhlášky č. 434/2009, kterou se provádějí některá ustanovení zákona o pojišťovnictví, za období k 31.3.2017**

***I. Údaje o tuzemské pojišťovně nebo tuzemské zajišťovně***

Obchodní firma	Česká kancelář pojistitelů
Právní forma	Ostatní
Adresa sídla	Na Pankráci 1724/129 140 00 Praha 4 – Pankrác Česká republika
IČO	70099618

Datum zápisu do obchodního rejstříku	1.5.2004
Datum zápisu poslední změny v obchodním rejstříku za účelem zápisu změny výkonného ředitele	12.08.2016

## Organizační struktura



Průměrný přepočtený stav zaměstnanců:

27,75

## **Členové správní rady Kanceláře** (stav k 31.3.2017)

**předseda** RNDr. Jakub Strnad, Ph.D.  
Allianz pojišťovna, a.s.  
ve funkci předsedy správní rady ČKP od 17.4.2015

### *zkušenosti a kvalifikační předpoklady pro výkon funkce:*

- MFF UK – finanční a pojistná matematika
- Postgraduální studium na MFF UK (titul Ph.D.)
- generální ředitel a předseda představenstva Česká podnikatelská pojišťovna a.s., Vienna Insurance Group

### *aktuální členství v orgánech právnických osob:*

- předseda představenstva Allianz pojišťovna a.s.
- předseda představenstva Allianz penzijní společnost, a.s.
- předseda dozorčí rady Allianz nadační fond
- předseda dozorčí rady Diamond Point, a.s.
- předseda dozorčí rady SUPIN s.r.o.
- člen prezidia a viceprezident České asociace pojišťoven
- předseda správní rady České kanceláře pojistitelů
- předseda představenstva Wustenrot pojišťovna a.s.
- předseda představenstva Wustenrot životní pojišťovna a.s.

**místopředseda:** Ing. Martin Diviš, M.B.A.  
Kooperativa pojišťovna, a.s., Vienna Insurance Group  
ve funkci místopředsedy správní rady ČKP od 6.3.2013

### *zkušenosti a kvalifikační předpoklady pro výkon funkce:*

- Západočeská univerzita v Plzni, zaměření management a marketing
- Zemědělská univerzita v Praze, provozně ekonomická fakulta
- Prague International Business School (titul M.B.A.)

### *aktuální členství v orgánech jiných právnických osob:*

- prezident České asociace pojišťoven
- místopředseda Správní rady České kanceláře pojistitelů
- předseda představenstva Kooperativa pojišťovna, a.s., VIG
- zastupující člen představenstva Vienna Insurance Group AG Wiener Versicherung Gruppe
- předseda Dozorčí rady České podnikatelské pojišťovny, a.s., VIG
- předseda Dozorčí rady Pojišťovny České spořitelny, a.s., VIG
- předseda Dozorčí rady PJSC UIC Knyazha VIG (Ukrajina)
- předseda Dozorčí rady CJSC Insurance Company Life Knyazha VIG (Ukrajina)
- předseda Dozorčí rady IC Globus (Ukrajina)
- člen Dozorčí rady PJSC IC UIG (Ukrajina)
- člen Dozorčí rady Kooperativa pojišťovna, a.s., VIG

- člen Dozorčí rady Komunálna poisťovňa, a.s., VIG
- člen Dozorčí rady Donau Versicherung AG, VIG
- místopředseda Dozorčí rady SBA ZASO Kupala (Bělorusko)
- člen Dozorčí rady Nadačního fondu pro podporu vzdělávání v pojišťovnictví
- člen Dozorčí rady Nadace Jana a Medy Mládkových

**člen** Ing. Martin Žáček, CSc.  
UNIQA pojišťovna, a.s.  
ve funkci člena Správní rady od 10.12.2009

*zkušenosti a kvalifikační předpoklady pro výkon funkce:*

- ČVUT, Fakulta jaderná a fyzikálně inženýrská
- ČVUT, získání vědecké hodnosti CSc.
- člen představenstva Česko- rakouská pojišťovna, a.s.
- místopředseda představenstva Česko- rakouská pojišťovna, a.s.
- místopředseda představenstva UNIQA pojišťovna, a.s.

*aktuální členství v orgánech jiných právnických osob:*

- předseda představenstva a generální ředitel UNIQA pojišťovna, a.s.
- předseda představenstva a generální ředitel UNIQA poisťovňa, a.s.
- člen prezidia České asociace pojišťoven
- člen správní rady České kanceláře pojistitelů
- člen dozorčí rady SUPIN s.r.o.
- člen dozorčí rady InsData, spol. s r.o., Slovenská republika

**člen** Ing. Vladimír Bezděk, M.A.  
ČSOB Pojišťovna, a.s., člen holdingu ČSOB  
ve funkci člena správní rady ČKP od 4.12.2015

*zkušenosti a kvalifikační předpoklady pro výkon funkce:*

- Vysoká škola ekonomická v Praze, fakulta financí a účetnictví (obor finance)
- The University of Manchester, Velká Británie, Public Policy and Management (Master of Arts in Economic and Social Studies)

**Praxe:**

- Česká národní banka – analytik fiskální politiky, poradce člena Bankovní rady, koordinátor výzkumu fiskální politiky, zástupce ředitele odboru ekonomického výzkumu
- AEGON Penzijní fond, a.s. – projektový manažer, předseda představenstva
- AEGON Pojišťovna, a.s. – předseda představenstva
- Generali Poist'ovňa, a.s. – předseda představenstva
- VÚB Generali dochodková správcovská spoločnosť, a.s. – člen dozorčí rady
- Penzijní společnost České pojišťovny, a.s. – člen představenstva, předseda představenstva

- Generali PTE Polsko – člen dozorčí rady
- Generali SAFPP Rumunsko – člen dozorčí rady

*aktuální členství v orgánech jiných právnických osob:*

- předseda představenstva ČSOB Pojišťovna, a. s., člen holdingu ČSOB
- člen prezidia České asociace pojišťoven
- člen správní rady České kanceláře pojistitelů
- člen dozorčí rady ČSOB Leasing. a.s.
- předseda představenstva Pardubická Rozvojová, a.s.

**člen** Ing. Marek Jankovič  
Česká pojišťovna a.s.  
ve funkci člena správní rady ČKP od 4.12.2015

*zkušenosti a kvalifikační předpoklady pro výkon funkce:*

- Slovenská vysoká škola technická, Bratislava (dnes STU)  
Fakulta Elektrotechnická, odbor technická kybernetika
- prezident Allianz-Slovenská poisťovňa, a.s.
- výkonný ředitel Salve Group, a.s.
- generální ředitel Poist'ovňa AIG Slovakia, a.s.
- viceprezident pro pojištění Slovenská poisťovňa, a.s.

*aktuální členství v orgánech jiných právnických osob:*

- generální ředitel a předseda představenstva Česká pojišťovna a.s.
- člen prezidia a viceprezident České asociace pojišťoven
- člen správní rady České kanceláře pojistitelů

### **Členové kontrolní komise České kanceláře pojistitelů (stav k 31.3.2017)**

**předseda** Ing. Bohuslava Jiránková  
UNIQA pojišťovna, a.s.  
ve funkci předsedy kontrolní komise ČKP od 11.12.2008

**člen** Ing. Jaroslav Libíček  
Generali Pojišťovna a.s.  
ve funkci člena kontrolní komise ČKP od 11.12.2008

**člen** Ing. Petr Brabenec, M.B.A.  
Česká podnikatelská pojišťovna, a.s., Vienna Insurance Group  
ve funkci člena kontrolní komise ČKP od 10.12.2010

*Souhrnná výše úvěrů, půjček poskytnutých tuzemskou pojišťovnou nebo tuzemskou zajišťovnou členům dozorčí rady nebo kontrolní komise, členům představenstva tuzemské pojišťovny nebo tuzemské zajišťovny*

Kancelář žádné úvěry a půjčky členům správní rady ani kontrolní komise neposkytl.

*Souhrnná výše záruk vydaných tuzemskou pojišťovnou nebo tuzemskou zajišťovnou za členy dozorčí rady nebo kontrolní komise, členy představenstva tuzemské pojišťovny nebo tuzemské zajišťovny*

Kancelář žádné záruky za členy správní rady ani členy kontrolní komise nevydala.

## **II. Údaje o složení akcionářů nebo členů tuzemské pojišťovny nebo tuzemské zajišťovny (stav k 31.3.2017)**

- |  |   |
|--|---|
| <b>1) AIG Europe Limited, organizační složka pro Českou republiku (dříve CHARTIS EUROPE S.A., pobočka pro ČR a následně Chartis Europe Limited, organizační složka pro ČR)</b> | V Celnici 1031/4, 110 00 Praha 1                                |
| <b>2) Allianz pojišťovna, a.s.</b>   | Ke Štvanici 656/3, 186 00 Praha 8                               |
| <b>3) AXA pojišťovna a.s.</b>  | Lazarská 13/8, 120 00 Praha 2                                   |
| <b>4) Česká podnikatelská pojišťovna, a.s., Vienna Insurance Group</b>   | Pobřežní 665/23, 186 00 Praha 8,                                |
| <b>5) Česká pojišťovna a.s.</b>  | Spálená 75/16, 113 04 Praha 1                                   |
| <b>6) ČSOB Pojišťovna, a. s., člen holdingu ČSOB</b>   | Masarykovo náměstí čp. 1458, 532 18 Pardubice, Zelené předměstí |
| <b>7) DIRECT pojišťovna, a.s. (dříve Triglav pojišťovna, a.s.)</b>   | Novobranská 544/1, 602 00 Brno                                  |
| <b>8) Generali Pojišťovna a.s.</b>   | Bělehradská 132, 120 84 Praha 2                                 |
| <b>9) Hasičská vzájemná pojišťovna, a.s.</b>   | Římská 2135/45, 120 00 Praha 2                                  |
| <b>10) Kooperativa pojišťovna, a.s., Vienna Insurance Group</b>  | Pobřežní 665/21, 186 00 Praha 8,                                |
| <b>11) PRVNÍ KLUBOVÁ pojišťovna a.s.</b>   | Na Florenci 2116/15, 110 00 Praha 1                             |
| <b>12) Slavia pojišťovna a.s.</b>  | Revoluční 1/655, 110 00 Praha 1                                 |
| <b>13) UNIQA pojišťovna, a.s.</b>  | Evropská 136/810, 160 12 Praha 6                                |
- Každý člen má při hlasování Shromáždění členů jeden hlas, tj. 7,692%

### ***III. Údaje o činnosti tuzemské pojišťovny nebo tuzemské zajišťovny, včetně finančních ukazatelů***

*Předmět podnikání (činnosti) zapsaný v obchodním rejstříku*

- správa garančního fondu a fondu zábrany škod
- provozování hraničního pojištění a informačního střediska
- zabezpečování plnění úkolů souvisejících s členstvím v Radě kancelářů
- uzavírání dohod s kanceláři pojistitelů cizích států, informačními středisky a orgány pověřenými v jiných členských státech vyřizováním žádostí o náhradní plnění a zabezpečování úkolů vyplývajících z těchto dohod
- spolupráce se státními orgány ve věcech týkajících se pojištění odpovědnosti
- vedení evidencí a statistik pro účely pojištění odpovědnosti
- podílení se na předcházení škodám v provozu na pozemních komunikacích a na předcházení pojistným podvodům v pojištění souvisejícím s provozem vozidel

*Přehled činností skutečně vykonávaných*

- správa garančního fondu a poskytování pojistných plnění z garančního fondu, správa fondu zábrany škod, který se použije pro zábranu škod vznikajících provozem vozidel.
- správa prostředků technických rezerv zákonného pojištění
- provozování hraničního pojištění a informačního střediska
- plnění úkolů v souvislosti s členstvím v Radě kancelářů (systém zelené karty) včetně realizace dohod s kanceláři pojistitelů cizích států
- spolupráce se státními orgány v oblasti pojištění odpovědnosti z provozu vozidla
- vedení evidencí a statistik pro účely pojištění odpovědnosti z provozu vozidla
- podílení se na předcházení škodám v silničním provozu a pojistným podvodům v pojištění motorových vozidel
- zpracování údajů o dopravních nehodách od Policie ČR

*Přehled činností, jejichž vykonávání nebo poskytování bylo Českou národní bankou omezeno, nebo pozastaveno*

Žádná činnost nebyla Českou národní bankou omezena nebo pozastavena.

### ***IV. informace o osobách, v nichž je tuzemská pojišťovna nebo tuzemská zajišťovna většinovým společníkem***

Obchodní firma: **SUPIN s.r.o.**, se sídlem Na Pankráci 1724/129, 140 00 Praha 4, IČO 24749061

Datum zápisu do obchodního rejstříku: 13.10.2010

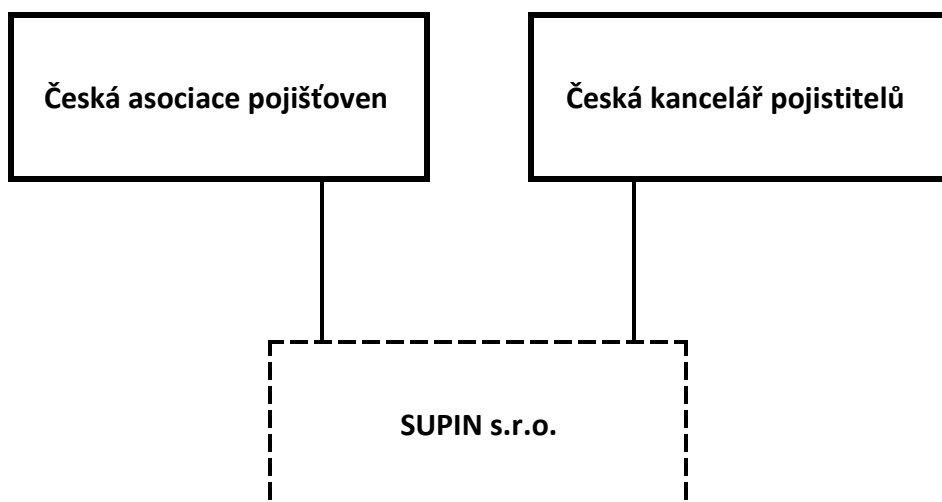
Základní kapitál 400.000 Kč

Společníci:

- Česká asociace pojišťoven - vklad 200.000 Kč, obchodní podíl 50 %
- Česká kancelář pojistitelů - vklad 200.000 Kč, obchodní podíl 50%

Hlasovací práva: každý společník má 1 hlas na každých 1.000 Kč svého vkladu

### Struktura skupiny



*Souhrnná výše úvěrů, půjček poskytnutých tuzemskou pojišťovnou nebo tuzemskou zajišťovnou společnosti SUPIN s.r.o.*

Kancelář poskytla společnosti SUPIN s.r.o. v 6/2013 úvěr ve výši 30.000.000 Kč se splatností v r. 2018.

*Souhrnná výše záruk vydaných tuzemskou pojišťovnou nebo tuzemskou zajišťovnou za společnost SUPIN s.r.o.*

Kancelář žádné záruky nevydala.



# ROZVAHA

k 31.3.2017

(v tis. Kč)

IČ: 70099618

Název a sídlo úč. jednotky

Česká kancelář pojistitelů

Na Pankráci 129, Praha 4

Legenda	Číslo řádku	Hrubá výše	Úprava	Čistá výše	Minulé období
a	b	2	3	4	1
<b>AKTIVA</b>	1				
<b>B. Dlouhodobý nehmotný majetek</b>	2	3 276	3 023	253	260
<b>C. Investice</b>	3	3 360 644		3 360 644	2 809 241
I. Pozemky a stavby (nemovitosti), z toho:	4	1 385		1 385	1 515
a) provozní nemovitosti	5	1 385		1 385	1 515
II. Investice v podnikatelských seskupeních	6	200		200	200
3. Podíly s podstatným vlivem	7	200		200	200
III. Jiné investice	8	3 359 059		3 359 059	2 807 526
1. Akcie a ost.cenné papíry s proměnlivým výnosem, ostatní podíly	9	304 721		304 721	306 001
2. Dluhové cenné papíry	10	2 006 658		2 006 658	2 208 631
a) cenné papíry oceňované reálnou hodnotou proti účtům nákladů a výnosů	11	2 006 658		2 006 658	2 208 631
5. Ostatní půjčky	12	0		0	0
6. Depozita u finančních institucí	13	1 680		1 680	1 680
7. Ostatní investice	14	1 046 000		1 046 000	291 214
<b>E. Dlužníci</b>	15	2 041 429		2 041 429	2 317 987
I. Pohledávky z operací přímého pojištění	16	1 088		1 088	457
1. Pojistníci	17	1 088		1 088	457
2. Pojišťovací zprostředkovatelé	18	0		0	0
II. Pohledávky z operací zajištění	19	5 718		5 718	5 473
III. Ostatní pohledávky	20	2 034 623		2 034 623	2 312 057
1. Pohledávky z příspěvků pojistitelů	21	2 500		2 500	95 755
2. Ostatní pohledávky	22	49 123		49 123	64 302
b) pohledávky za osobami, ve kterých má účetní jednotka podstatný vliv	23	46 133		46 133	62 034
3. Daně	24	0		0	0
4. Pohledávka za pojistiteli	25	1 983 000		1 983 000	2 152 000
<b>F. Ostatní aktiva</b>	26	475 123	2 826	472 297	903 003
I. Dlouhodobý hmotný majetek, jiný než pozemky a stavby (nemovitosti), a zásoby	27	3 736	2 826	910	1 004
Movité věci	28	3 736	2 826	910	1 004

Pořízení majetku a zálohy na pořízení majetku	29	0		0	0
<b>II. Hotovost na účtech u finančních institucí a hotovost v pokladně</b>	30	471 387		471 387	901 999
Běžné účty	31	471 290		471 290	901 895
Pokladna	32	41		41	50
Ceniny	33	56		56	54
<b>IV. Jiná aktiva</b>	34	0			0
<b>G. Přejícné účty aktiv</b>	35	5 524		5 524	155 987
I. Naběhlé úroky a nájemné	36	0		0	0
<b>III. Ostatní přechodné účty aktiv</b>	37	5 524		5 524	155 987
z toho: a) dohadné položky aktivní	38	0			0
z toho: a) dohadné položky aktivní	39	259		259	153 490
<b>AKTIVA CELKEM</b>	40	5 885 996	5 849	5 880 147	6 186 478

Legenda	Číslo řádku	běžné období	minulé období
a	b	2	1
<b>PASIVA</b>	41		
<b>A. Vlastní kapitál</b>	42	66 794	45 517
VI. Nerozdělený zisk nebo neuhrazená ztráta	43		0
IV. Ostatní kapitálové fondy	44	0	0
VI. Nerozdělený zisk nebo neuhrazená ztráta minulých účetních období	45	45 517	0
VII. Zisk nebo ztráta běžného účetního období	46	21 277	45 517
<b>C. Technické rezervy</b>	47	3 646 239	3 833 048
3. Rezerva na pojistná plnění neživotního pojištění	48	3 646 239	3 833 048
a) hrubá výše	49	3 713 312	3 900 418
b) hodnota zajištění	50	67 073	67 370
<b>G. Věřitelé</b>	56	2 167 109	2 174 811
I. Závazky z operací přímého pojištění	57	11 913	14 593
Závazky vůči pojištěným	58	11 912	14 593
Závazky vůči zprostředkovatelům	59	1	0
II. Závazky z operací zajištění	60	72	72
V. Ostatní závazky	61	64 032	65 161
Závazky daňové	62	203	6 277
Závazky soc. zabezpečení a zdrav. pojištění	63	761	1 201
Závazky z příspěvků pojistitelů	64	0	0
Ostatní závazky	65	63 068	57 683
VI. Garanční fond Kanceláře	66	1 567 134	1 448 453
VII. Fond zábrany škod	67	523 958	646 532
<b>H. Přejícné účty pasiv</b>	68	5	133 102
I. Výdaje příštích období a výnosy příštích období	69	5	95 011
II. Dohadné položky pasivní	70	0	38 091
<b>PASIVA CELKEM</b>	71	5 880 147	6 186 478

**Výkaz zisku a ztráty**  
**k 31.3.2017**  
(v tis. Kč)  
**IČ: 70099618**

Název a sídlo úč. jednotky
Česká kancelář pojistitelů
Na Pankráci 129, Praha 4

Legenda	Číslo řádku	Základna	Mezisoučet	Výsledek	Minulé období
a	b	1	2	3	
<b>I. TECHNICKÝ ÚČET K NEŽIVOTNÍMU POJIŠTĚNÍ</b>	x	x	x	x	x
1. Zasloužené pojistné, očištěné od zajištění:	100	x	x	x	x
a) Předepsané hrubé pojistné	200	23	x	x	x
b) Pojistné postoupené zajišťovatelům	300	0	23	x	x
c) Změna stavu hrubé výše rezervy na nezasloužené pojistné	400		x	x	x
d) Změna stavu rezervy na nezasloužené pojistné, podíl zajišťovatelů (+/-)	500			23	61
2. Převedené výnosy z investic z netech.účtu	600	x	x	21 057	34 505
3. Ostatní technické výnosy, očištěné od zajištění	700	x	x	761 040	2 810 192
4. Náklady na pojistná plnění, očištěné od zajištění:	800	x	x	x	x
a) Náklady na pojistná plnění:	900	x	x	x	x
aa) Hrubá výše	1000	83 180	x	x	x
bb) Podíl zajišťovatelů (-)	1100	1 125	82 055	x	x
b) Změna stavu rezervy na pojistná plnění:	1200	x	x	x	x
aa) Hrubá výše	1300	-193 452	x	x	x
bb) Podíl zajišťovatelů (-)	1400	-6 642	-186 810	-104 755	-600 589
5. Změna stavu ostatních technických rezerv, očištěné od zajištění	1500	x	x	0	0
7. Čistá výše provozních nákladů:	1600	x	x	x	x
a) Pořizovací náklady na pojistné smlouvy	1700	x	2	x	x
b) Změna stavu časově rozlišených pořizovacích nákladů (+/-)	1800	x		x	x
c) Správní režie	1900	x	11 347	x	x
d) Provize od zajišťovatelů a podíly na ziscích (-)	2000	x		11 349	145 390
8. Ostatní technické náklady, očištěné od zajištění	2100	x	x	859 524	3 295 299
9. Změna stavu vyrovnávací rezervy	2200	x	x		
<b>10. Mezisoučet, zůstatek Technického účtu k neživotnímu pojištění</b>	2300	x	x	16 002	4 658

Legenda	Číslo řádku	Základna	Mezisoučet	Výsledek	Minulé období
a	b	1	2	3	
III. NETECHNICKÝ ÚČET	x	x	x	x	x
1. Výsledek technického účtu k neživotnímu pojištění (ledek b.10)	2400	x	x	16 002	4 658
	0				
3. Výnosy z investic:	2500	x	x	x	x
b) výnosy z ostatních investic, se zvláštním uvedením těch, které pocházejí z ovládaných osob, v tom:	2600	x	x	x	x
bb) výnosy z ostatních investic	2700	10 310	10 310	x	x
c) změny hodnoty investic	2900		8 182	x	x
d) výnosy z realizace investic	3000		362 636	381 128	1 230 171
5. Náklady na investice:	3100	x	x	x	x
a) náklady na správu investic, včetně úroků	3200	x	412	x	x
b) změny hodnoty investic	3300	x	3 005	x	x
c) náklady spojené s realizací investic	3400	x	356 990	360 407	1 195 493
6. Převod výnosů z investic na tech.účet neživ.pojištění	3500	x	x	21 057	34 505
7. Ostatní výnosy	3600	x	x	6 840	305 822
8. Ostatní náklady	3700	x	x	1 200	249 624
9. Daň z příjmů z běžné činnosti	3800	x	x	0	15 456
10. Zisk nebo ztráta z běžné činnosti po zdanění	3900	x	x	21 306	45 573
11. Mimořádné náklady	4500	x	x	0	0
12. Mimořádné výnosy	4400			0	0
13. Mimořádný zisk nebo ztráta	4100	x	x	0	0
15. Ostatní daně neuvedené v předcházejících položkách	4200	x	x	29	56
<b>16. Zisk nebo ztráta za účetní období</b>	<b>4300</b>	<b>x</b>	<b>x</b>	<b>21 277</b>	<b>45 517</b>

# ROZVAHA

k 31.12.2016

(v tis. Kč)

IČ: 70099618

Název a sídlo úč. jednotky

Česká kancelář pojistitelů

Na Pankráci 129, Praha 4

Legenda	Číslo řádku	Hrubá výše	Úprava	Čistá výše	Minulé období
a	b	2	3	4	1
<b>AKTIVA</b>	1				
<b>B. Dlouhodobý nehmotný majetek</b>	2	3 276	3 016	260	63
<b>C. Investice</b>	3	2 809 241		2 809 241	3 296 866
I. Pozemky a stavby (nemovitosti), z toho:	4	1 515		1 515	2 034
a) provozní nemovitosti	5	1 515		1 515	2 034
II. Investice v podnikatelských seskupeních	6	200		200	7 067
3. Podíly s podstatným vlivem	7	200		200	7 067
III. Jiné investice	8	2 807 526		2 807 526	3 287 765
1. Akcie a ost.cenné papíry s proměnlivým výnosem, ostatní podíly	9	306 001		306 001	214 533
2. Dluhové cenné papíry	10	2 208 631		2 208 631	2 915 738
a) cenné papíry oceňované reálnou hodnotou proti účtům nákladů a výnosů	11	2 208 631		2 208 631	2 915 738
6. Depozita u finančních institucí	13	1 680		1 680	1 679
7. Ostatní investice	14	291 214		291 214	155 815
<b>E. Dlužníci</b>	15	2 317 987		2 317 987	2 860 401
I. Pohledávky z operací přímého pojištění	16	457		457	825
1. Pojistníci	17	457		457	825
II. Pohledávky z operací zajištění	19	5 473		5 473	13 289
III. Ostatní pohledávky	20	2 312 057		2 312 057	2 846 287
1. Pohledávky z příspěvků pojistitelů	21	95 755		95 755	30 034
2. Ostatní pohledávky	22	64 302		64 302	67 118
b) pohledávky za osobami, ve kterých má účetní jednotka podstatný vliv	23	62 034		62 034	62 062
3. Daně	24	0		0	135
4. Pohledávka za pojistiteli	25	2 152 000		2 152 000	2 749 000
<b>F. Ostatní aktiva</b>	26	905 735	2 732	903 003	616 552
I. Dlouhodobý hmotný majetek, jiný než pozemky a stavby (nemovitosti), a zásoby	27	3 736	2 732	1 004	1 254
Movité věci	28	3 736	2 732	1 004	1 254

II. Hotovost na účtech u finančních institucí a hotovost v pokladně	30	901 999		901 999	615 298
Běžné účty	31	901 895		901 895	615 178
Pokladna	32	50		50	59
Ceniny	33	54		54	61
<b>G. Přejícné účty aktiv</b>	<b>35</b>	<b>155 987</b>		<b>155 987</b>	<b>154 177</b>
III. Přejícné účty aktiv	37	155 987		155 987	154 177
z toho: a) dohadné položky aktivní	39	153 490		153 490	148 944
<b>AKTIVA CELKEM</b>	<b>40</b>	<b>6 192 226</b>	<b>5 748</b>	<b>6 186 478</b>	<b>6 928 059</b>

Legenda	Číslo řádku	běžné období	minulé období
a	b	2	1
<b>PASIVA</b>	41		
<b>A. Vlastní kapitál</b>	42	45 517	54 160
IV. Ostatní kapitálové fondy	44	0	6 867
VII. Zisk nebo ztráta běžného účetního období	46	45 517	47 293
<b>C. Technické rezervy</b>	47	3 833 048	4 683 262
3. Rezerva na pojistná plnění neživotního pojištění	48	3 833 048	4 683 262
a) hrubá výše	49	3 900 418	4 769 120
b) podíl zajišťovatelů	50	67 370	85 858
<b>G. Věřitelé</b>	56	2 174 811	2 119 147
I. Závazky z operací přímého pojištění	57	14 593	572
Závazky vůči pojištěným	58	14 593	572
II. Závazky z operací zajištění	60	72	72
V. Ostatní závazky	61	65 161	104 347
Závazky daňové	62	6 277	21 483
Závazky soc. zabezpečení a zdrav. pojištění	63	1 201	1 042
Ostatní závazky	65	57 683	81 822
VI. Garanční fond Kanceláře	66	1 448 453	1 400 655
VII. Fond zábrany škod	67	646 532	613 501
<b>H. Přejícné účty pasiv</b>	68	133 102	71 490
I. Výdaje příštích období a výnosy příštích období	69	95 011	32 749
II. Dohadné položky pasivní	70	38 091	38 741
<b>PASIVA CELKEM</b>	71	<b>6 186 478</b>	<b>6 928 059</b>

# Výkaz zisku a ztráty

k 31.12.2016

(v tis. Kč)

IČ: 70099618

Název a sídlo úč. jednotky

Česká kancelář pojistitelů  
Na Pankráci 129, Praha 4

Legenda	Číslo řádku	Základna	Mezisoučet	Výsledek	Minulé období
a	b	1	2	3	
<b>I. TECHNICKÝ ÚČET K NEŽIVOTNÍMU POJIŠTĚNÍ</b>	x	x	x	x	x
1. Zasloužené pojistné, očištěné od zajištění:	100	x	x	x	x
a) Předepsané hrubé pojistné	200	61	x	x	x
b) Pojistné postoupené zajišťovatelům	300	0	61	x	x
c) Změna stavu hrubé výše rezervy na nezasloužené pojistné	400		x	x	x
d) Změna stavu rezervy na nezasloužené pojistné, podíl zajišťovatelů (+/-)	500			61	91
2. Převedené výnosy z investic z netech.účtu	600	x	x	34 505	45 854
3. Ostatní technické výnosy, očištěné od zajištění - použití GF	700	x	x	2 810 192	3 329 178
4. Náklady na pojistná plnění, očištěné od zajištění:	800	x	x	x	x
a) Náklady na pojistná plnění:	900	x	x	x	x
aa) Hrubá výše	1000	250 079	x	x	x
bb) Podíl zajišťovatelů (-)	1100	453	249 626	x	x
b) Změna stavu rezervy na pojistná plnění:	1200	x	x	x	x
aa) Hrubá výše	1300	-865 944	x	x	x
bb) Podíl zajišťovatelů (-)	1400	-15 729	-850 215	-600 589	-135 763
7. Čistá výše provozních nákladů:	1600	x	x	x	x
a) Pořizovací náklady na pojistné smlouvy	1700	x	6	x	x
b) Změna stavu časově rozlišených pořizovacích nákladů (+/-)	1800	x		x	x
c) Správní režie	1900	x	145 384	x	x
d) Provize od zajišťovatelů a podíly na ziscích (-)	2000	x		145 390	125 172
8. Ostatní technické náklady, očištěné od zajištění - tvorba GF	2100	x	x	3 295 299	3 368 623
<b>10. Mezisoučet, zůstatek Technického účtu k neživotnímu pojištění</b>	2300	x	x	4 658	17 091

Legenda	Číslo řádku	Základna	Mezisoučet	Výsledek	Minulé období
a	b	1	2	3	
III. NETECHNICKÝ ÚČET	x	x	x	x	x
1. Výsledek technického účtu k neživotnímu pojištění (ledek b.10)	2400	x	x	4 658	17 091
3. Výnosy z investic:	2500	x	x	x	x
b) výnosy z ostatních investic, se zvláštním uvedením těch, které pocházejí z ovládaných osob, v tom:	2600	x	x	x	x
bb) výnosy z ostatních investic	2700	48 923	48 923	x	x
c) změny hodnoty investic	2900		57 108	x	x
d) výnosy z realizace investic	3000		1 124 140	1 230 171	1 097 673
5. Náklady na investice:	3100	x	x	x	x
a) náklady na správu investic, včetně úroků	3200	x	5 528	x	x
b) změny hodnoty investic	3300	x	62 638	x	x
c) náklady spojené s realizací investic	3400	x	1 127 327	1 195 493	1 050 346
6. Převod výnosů z investic na tech.účet neživ.pojištění	3500	x	x	34 505	45 854
7. Ostatní výnosy	3600	x	x	305 822	188 361
8. Ostatní náklady	3700	x	x	249 624	138 712
9. Daň z příjmů z běžné činnosti	3800	x	x	15 456	20 916
10. Zisk nebo ztráta z běžné činnosti po zdanění	3900	x	x	45 573	47 297
15. Ostatní daně a poplatky neuvedené v předcházejících položkách	4200	x	x	56	4
<b>16. Zisk nebo ztráta za účetní období</b>	4300	x	x	45 517	47 293



# ROZVAHA

k 30. 09. 2016

(v tis. Kč)

IČ: 70099618

Název a sídlo úč. jednotky

Česká kancelář pojistitelů

Na Pankráci 129, Praha 4

Legenda	Číslo řádku	Hrubá výše	Úprava	Čistá výše	Minulé období
a	b	2	3	4	1
<b>AKTIVA</b>	1				
<b>B. Dlouhodobý nehmotný majetek</b>	2	3 058	3 007	51	63
<b>C. Finanční umístění (investice)</b>	3	3 314 696		3 314 696	3 296 866
I. Pozemky a stavby (nemovitosti), z toho:	4	1 645		1 645	2 034
a) provozní nemovitosti	5	1 645		1 645	2 034
II. Finanční umístění v podnikatelských seskupeních	6	7 067		7 067	7 067
3. Podíly s podstatným vlivem	7	7 067		7 067	7 067
III. Jiná finanční umístění	8	3 305 984		3 305 984	3 287 765
1. Akcie a ost. cenné papíry s proměnlivým výnosem, ostatní podíly	9	194 195		194 195	214 533
2. Dluhové cenné papíry	10	2 407 109		2 407 109	2 915 738
a) cenné papíry oceňované reálnou hodnotou proti účtům nákladů a výnosů	11	2 407 109		2 407 109	2 915 738
5. Ostatní půjčky	12	0		0	0
6. Depozita u finančních institucí	13	1 680		1 680	1 679
7. Ostatní finanční umístění	14	703 000		703 000	155 815
<b>E. Dlužníci</b>	15	2 460 229		2 460 229	2 860 401
I. Pohledávky z operací přímého pojištění	16	852		852	825
1. Pojistníci	17	852		852	825
2. Pojišťovací zprostředkovatelé	18	0		0	0
II. Pohledávky z operací zajištění	19	5 473		5 473	13 289
III. Ostatní pohledávky	20	2 453 904		2 453 904	2 846 287
1. Pohledávky z příspěvků pojistitelů	21	9		9	30 034
2. Ostatní pohledávky	22	47 633		47 633	67 118
b) pohledávky za osobami, ve kterých má účetní jednotka podstatný vliv	23	46 179		46 179	62 062
3. Daně	24	5 262		5 262	135
4. Pohledávka za pojistiteli	25	2 401 000		2 401 000	2 749 000
<b>F. Ostatní aktiva</b>	26	360 195	2 979	357 216	616 552
I. Dlouhodobý hmotný majetek, jiný než pozemky a stavby (nemovitosti), a zásoby	27	4 206	2 979	1 227	1 254
Movité věci	28	4 206	2 979	1 227	1 254
Požžení majetku a zálohy na požžení majetku	29	0		0	

II. Hotovost na účtech u finančních institucí a hotovost v pokladně	30	355 989		355 989	615 298
Běžné účty	31	355 841		355 841	615 178
Pokladna	32	84		84	59
Ceniny	33	64		64	61
IV. Jiná aktiva	34	0			0
<b>G. Přejchodné účty aktiv</b>	<b>35</b>	<b>6 011</b>		<b>6 011</b>	<b>154 177</b>
I. Naběhlé úroky a nájemné	36	0		0	0
III. Přejchodné účty aktiv	37	6 011		6 011	154 177
z toho: a) dohadné položky aktivní	39	0		0	148 944
<b>AKTIVA CELKEM</b>	<b>40</b>	<b>6 144 189</b>	<b>5 986</b>	<b>6 138 203</b>	<b>6 928 059</b>

Legenda	Číslo řádku	běžné období	minulé období
a	b	2	1
<b>PASIVA</b>	41		
<b>A. Vlastní kapitál</b>	42	75 666	54 160
IV. Ostatní kapitálové fondy	44	6 867	6 867
VI. Nerozdělený zisk nebo neuhrazená ztráta minulých účetních období	45	0	0
VII. Zisk nebo ztráta běžného účetního období	46	68 799	47 293
<b>C. Technické rezervy</b>	47	4 162 989	4 683 262
3. Rezerva na pojistná plnění neživotního pojištění	48	4 162 989	4 683 262
a) hrubá výše	49	4 240 003	4 769 120
b) podíl zajišťovatelů	50	77 014	85 858
<b>G. Věřitelé</b>	56	1 899 541	2 119 147
I. Závazky z operací přímého pojištění	57	2 478	572
Závazky vůči pojištěným	58	2 477	572
Závazky vůči zprostředkovatelům	59	1	
II. Závazky z operací zajištění	60	72	72
V. Ostatní závazky	61	63 677	104 347
Závazky daňové	62	253	21 483
Závazky soc. zabezpečení a zdrav. pojištění	63	684	1 042
Závazky z příspěvků pojistitelů	64	0	0
Ostatní závazky	65	62 740	81 822
VI. Garanční fond Kanceláře	66	1 499 327	1 400 655
VII. Fond zábrany škod Kanceláře	67	333 987	613 501
<b>H. Přejícné účty pasiv</b>	68	7	71 490
I. Výdaje příštích období a výnosy příštích období	69	7	32 749
II. Dohadné položky pasivní	70	0	38 741
<b>PASIVA CELKEM</b>	71	6 138 203	6 928 059

# Výkaz zisku a ztráty

k 30.9.2016

(v tis. Kč)

IČ: 70099618

Název a sídlo úč. jednotky
Česká kancelář pojistitelů
Na Pankráci 129, Praha 4

Legenda	Číslo řádku	Základna	Mezisoučet	Výsledek	Minulé období
a	b	1	2	3	
<b>I. TECHNICKÝ ÚČET K NEŽIVOTNÍMU POJIŠTĚNÍ</b>	x	x	x	x	x
1. Zasloužené pojistné, očištěné od zajištění:	100	x	x	x	x
a) Předepsané hrubé pojistné	200	46	x	x	x
b) Pojistné postoupené zajišťovatelům	300	0	46	x	x
c) Změna stavu hrubé výše rezervy na nezasloužené pojistné	400		x	x	x
d) Změna stavu rezervy na nezasloužené pojistné, podíl zajišťovatelů (+/-)	500			46	91
2. Převedené výnosy z finančního umístění z netech.účtu	600	x	x	30 617	45 854
3. Ostatní technické výnosy, očištěné od zajištění - použití GF	700	x	x	1 962 024	3 329 178
4. Náklady na pojistná plnění, očištěné od zajištění:	800	x	x	x	x
a) Náklady na pojistná plnění:	900	x	x	x	x
aa) Hrubá výše	1000	174 219	x	x	x
bb) Podíl zajišťovatelů (-)	1100	331	173 888	x	x
b) Změna stavu rezervy na pojistná plnění:	1200	x	x	x	x
aa) Hrubá výše	1300	-530 999	x	x	x
bb) Podíl zajišťovatelů (-)	1400	-10 725	-520 274	-346 386	-135 763
7. Čistá výše provozních nákladů:	1600	x	x	x	x
a) Pořizovací náklady na pojistné smlouvy	1700	x	5	x	x
b) Změna stavu časově rozlišených pořizovacích nákladů (+/-)	1800	x		x	x
c) Správní režie	1900	x	75 596	x	x
d) Provoze od zajišťovatelů a podíly na ziscích (-)	2000	x		75 601	125 172
8. Ostatní technické náklady, očištěné od zajištění - tvorba GF	2100	x	x	2 250 511	3 368 623
<b>10. Mezisoučet, zůstatek Technického účtu k neživotnímu pojištění</b>	2300	x	x	12 961	17 091

Legenda	Číslo řádku	Základna	Mezisoučet	Výsledek	Minulé období
a	b	1	2	3	
<b>III. NETECHNICKÝ ÚČET</b>	x	x	x	x	x
1. Výsledek technického účtu k neživotnímu pojištění (ledek b.10)	2400	x	x	12 961	17 091
3. Výnosy z finančního umístění (investic):	2500	x	x	x	x
b) výnosy z ostatního finančního umístění (investic), se zvláštním uvedením těch, které pocházejí z ovládaných osob, v tom:	2600	x	x	x	x
bb) výnosy z ostatních investic	2700	35 790	35 790	x	x
c) změny hodnoty finančního umístění ( investic)	2900		46 625	x	x
d) výnosy z realizace finančního umístění (investic)	3000		861 760	944 175	1 097 673
5. Náklady na finanční umístění (investice):	3100	x	x	x	x
a) náklady na správu finančního umístění (investic), včetně úroků	3200	x	3 261	x	x
b) změny hodnoty finančního umístění (investic)	3300	x	44 165	x	x
c) náklady spojené s realizací finančního umístění (investic)	3400	x	865 823	913 249	1 050 346
6. Převod výnosů z finančního umístění na tech.účet neživ.pojištění	3500	x	x	30 617	45 854
7. Ostatní výnosy	3600	x	x	283 037	188 361
8. Ostatní náklady	3700	x	x	248 422	138 712
9. Daň z příjmů z běžné činnosti	3800	x	x	-20 916	20 916
10. Zisk nebo ztráta z běžné činnosti po zdanění	3900	x	x	68 801	47 297
15. Ostatní daně a poplatky neuvedené v předcházejících položkách	4200	x	x	2	4
<b>16. Zisk nebo ztráta za účetní období</b>	4300	x	x	68 799	47 293

*Reálné a jmenovité (pomyslné) hodnoty derivátů souhrnně v tis. Kč*

<b>Derivát</b>	<b>reálná hodnota</b>	<b>nominální hodnota</b>
deriváty sjednané za účelem zajišťování	-2 857	431 157
deriváty sjednané za účelem obchodování nebo spekulace	0	0

*Poměrové ukazatele tuzemské pojišťovny nebo tuzemské zajišťovny*

Rentabilita průměrných aktiv (ROAA) - 100% \* Zisk nebo ztráta za účetní období / Aktiva celkem k 31.3.2017: 0,36%

***Datum zveřejnění údajů: 31.5.2017***