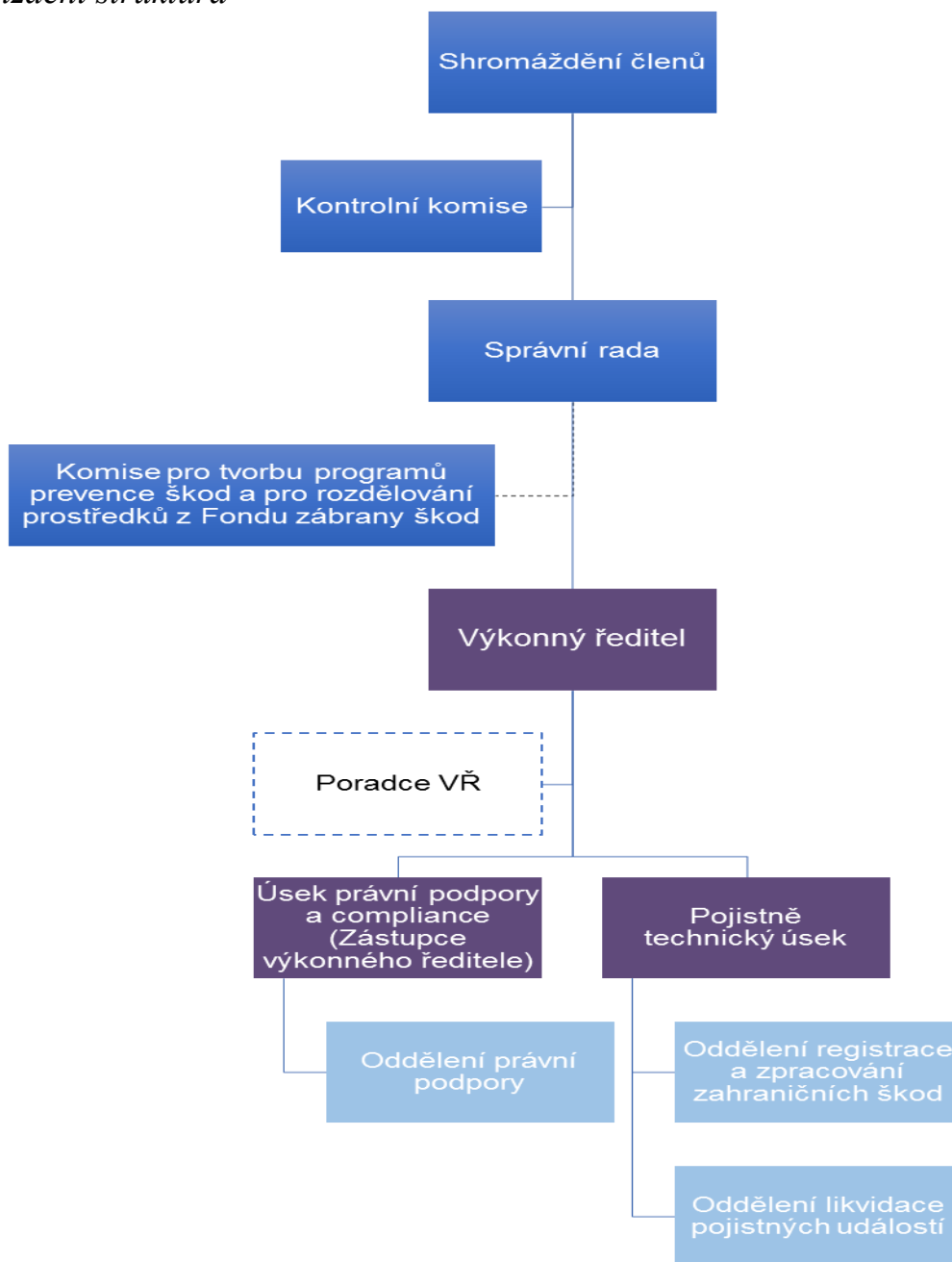


**Údaje o tuzemské pojišťovně nebo tuzemské zajišťovně, o složení akcionářů nebo členů, o skupině, jejíž je součástí, a o její činnosti, včetně finančních ukazatelů zveřejňované na základě vyhlášky č. 434/2009, kterou se provádějí některá ustanovení zákona o pojišťovnictví, za období k 30.6. 2018**

***I. Údaje o tuzemské pojišťovně nebo tuzemské zajišťovně***

Obchodní firma	Česká kancelář pojistitelů
Právní forma	Ostatní
Adresa sídla	Na Pankráci 1724/129 140 00 Praha 4 – Pankrác Česká republika
IČO	70099618
Datum zápisu do obchodního rejstříku	1. 5. 2004
Datum zápisu poslední změny v obchodním rejstříku za účelem zápisu změny výkonného ředitele	12. 08. 2016

## Organizační struktura



Průměrný přepočtený stav zaměstnanců:

32,75

## **Členové správní rady Kanceláře** (stav k 30. 6. 2018)

**předseda** Ing. Marek Jankovič  
Česká pojišťovna a.s.  
ve funkci předsedy správní rady ČKP od 11.6.2018

### *zkušenosti a kvalifikační předpoklady pro výkon funkce:*

- Slovenská vysoká škola technická, Bratislava (dnes STU)  
Fakulta Elektrotechnická, odbor technická kybernetika
- prezident Allianz-Slovenská poisťovňa, a.s.
- výkonný ředitel Salve Group, a.s.
- viceprezident Allianz-Slovenská poisťovňa, a.s.
- generální ředitel Poist'ovňa AIG Slovakia, a.s.
- viceprezident pro pojištění Slovenská poisťovňa, a.s.

### *aktuální členství v orgánech jiných právnických osob:*

- generální ředitel a předseda představenstva Česká pojišťovna a.s.
- člen prezidia a viceprezident České asociace pojišťoven
- předseda správní rady České kanceláře pojistitelů

**místopředseda:** Ing. Martin Diviš, M.B.A.  
Kooperativa pojišťovna, a.s., Vienna Insurance Group  
ve funkci místopředsedy správní rady ČKP od 6. 3. 2013

### *zkušenosti a kvalifikační předpoklady pro výkon funkce:*

- Západočeská univerzita v Plzni, zaměření management a marketing
- Zemědělská univerzita v Praze, provozně ekonomická fakulta
- Prague International Business School (titul M.B.A.)

### *aktuální členství v orgánech jiných právnických osob:*

- prezident České asociace pojišťoven
- místopředseda Správní rady České kanceláře pojistitelů
- předseda představenstva Kooperativa pojišťovna, a.s., VIG
- předseda Dozorčí rady České podnikatelské pojišťovny, a.s., VIG
- předseda představenstva Pojišťovny České spořitelny, a.s., VIG
- člen Dozorčí rady Kooperativa poisťovňa, a.s., VIG
- člen Dozorčí rady Komunálna poisťovňa, a.s., VIG
- člen Dozorčí rady Donau Versicherung AG, VIG
- místopředseda Dozorčí rady SBA ZASO Kupala (Bělorusko)
- člen Dozorčí rady Nadačního fondu pro podporu vzdělávání v pojišťovnictví
- člen Dozorčí rady Nadace Jana a Medy Mládkových

**člen** Ing. Martin Žáček, CSc.  
UNIQA pojišťovna, a.s.

ve funkci člena správní rady ČKP od 10.12.2009

*zkušenosti a kvalifikační předpoklady pro výkon funkce:*

- ČVUT, Fakulta jaderná a fyzikálně inženýrská
- ČVUT, získání vědecké hodnosti CSc.
- člen představenstva Česko- rakouská pojišťovna, a.s.
- místopředseda představenstva Česko- rakouská pojišťovna, a.s.
- místopředseda představenstva UNIQA pojišťovna, a.s.

*aktuální členství v orgánech jiných právnických osob:*

- předseda představenstva a generální ředitel UNIQA pojišťovna, a.s.
- předseda představenstva a generální ředitel UNIQA poisťovňa, a.s., Slovenská republika
- člen prezidia České asociace pojišťoven
- člen správní rady České kanceláře pojistitelů
- člen prezidia Slovenskej asociácie poisťovní, Slovenská republika
- člen správní rady Slovenskej kancelárie poisťovateľov, Slovenská republika
- člen dozorčí rady SUPIN s.r.o.
- člen dozorčí rady InsData, spol. s r.o., Slovenská republika

**člen**            Ing. Vladimír Bezděk, M.A.  
                    ČSOB Pojišťovna, a.s., člen holdingu ČSOB  
                    ve funkci člena správní rady ČKP od 4.12.2015

*zkušenosti a kvalifikační předpoklady pro výkon funkce:*

- Vysoká škola ekonomická v Praze, fakulta financí a účetnictví (obor finance)
- The University of Manchester, Velká Británie, Public Policy and Management (Master of Arts in Economic and Social Studies)
- Česká národní banka – analytik fiskální politiky, poradce člena Bankovní rady, koordinátor výzkumu fiskální politiky, zástupce ředitele odboru ekonomického výzkumu
- AEGON Penzijní fond, a.s. – projektový manažer, předseda představenstva
- AEGON Pojišťovna, a.s. – předseda představenstva
- Generali Poist'ovňa, a.s. – předseda představenstva
- VÚB Generali dochodková správcovská společnost, a.s. – člen dozorčí rady
- Penzijní společnost České pojišťovny, a.s. – člen představenstva, předseda představenstva
- Generali PTE Polsko – člen dozorčí rady
- Generali SAFPP Rumunsko – člen dozorčí rady

*aktuální členství v orgánech jiných právnických osob:*

- předseda představenstva ČSOB Pojišťovna, a. s., člen holdingu ČSOB
- člen prezidia České asociace pojišťoven
- člen správní rady České kanceláře pojistitelů
- člen dozorčí rady ČSOB Leasing. a.s.
- předseda představenstva Pardubická Rozvojová, a.s.

- místopředseda představenstva Československý ústav zahraniční

**kooptovaný člen**      **Ing. Dušan Quis**  
Allianz pojišťovna, a.s.  
kooptován za člena správní rady ČKP dne 11.6.2018

*zkušenosti a kvalifikační předpoklady pro výkon funkce:*

- Vysoká škola ekonomická v Praze, Fakulta podnikohospodářská
- předseda představenstva, CEO a CSO ING Životná poisťovňa, a.s.
- člen představenstva, CSO ČSOB Pojišťovna, a.s.
- místopředseda představenstva, CEO Страхование жизни (PPF Life Insurance),
- člen představenstva, CSO - Allianz Slovenská poisťovňa, a.s.
- člen dozorčí rady Allianz dôchodková správcovská spoločnosť, a.s.
- předseda představenstva NN Životná poisťovňa, a.s., pobočka pro ČR
- člen představenstva NN dôchodková správcovská spoločnosť, a.s.
- člen představenstva, člen dozorčí rady ING Penzijní fond, a.s./NN Penzijní společnost, a.s.
- člen představenstva ING Tatry – Sympatia, a.s.

*aktuální členství v orgánech jiných právnických osob:*

- předseda představenstva Allianz pojišťovna, a.s.
- předseda dozorčí rady Allianz nadační fond
- předseda dozorčí rady Diamond point, a.s.
- předseda představenstva Allianz penzijní společnost, a.s.
- kooptovaný člen prezidia České asociace pojišťoven
- kooptovaný člen správní rady České kanceláře pojistitelů

### **Členové kontrolní komise České kanceláře pojistitelů (stav k 30. 6. 2018)**

**předseda**                      Ing. Bohuslava Jiránková  
UNIQA pojišťovna, a.s.  
ve funkci předsedy kontrolní komise ČKP od 11.12.2008

**člen**                              Ing. Jaroslav Libíček  
Generali Pojišťovna a.s.  
ve funkci člena kontrolní komise ČKP od 11.12.2008

**člen**                              Ing. Petr Brabenec, M.B.A.  
Česká podnikatelská pojišťovna, a.s., Vienna Insurance Group  
ve funkci člena kontrolní komise ČKP od 10.12.2010

*Souhrnná výše úvěrů, půjček poskytnutých tuzemskou pojišťovnou nebo tuzemskou zajišťovnou členům dozorčí rady nebo kontrolní komise, členům představenstva tuzemské pojišťovny nebo tuzemské zajišťovny*

Kancelář žádné úvěry a půjčky členům správní rady ani kontrolní komise neposkytl.

*Souhrnná výše záruk vydaných tuzemskou pojišťovnou nebo tuzemskou zajišťovnou za členy dozorčí rady nebo kontrolní komise, členy představenstva tuzemské pojišťovny nebo tuzemské zajišťovny*

Kancelář žádné záruky za členy správní rady ani členy kontrolní komise nevydala.

## ***II. Údaje o složení akcionářů nebo členů tuzemské pojišťovny nebo tuzemské zajišťovny (stav k 30. 6. 2018)***

- |  |   |
|--|---|
| <b>1) AIG Europe Limited, organizační složka pro Českou republiku</b>  | V Celnici 1031/4, 110 00 Praha 1                                |
| <b>2) Allianz pojišťovna, a.s.</b>                                     | Ke Štvanici 656/3, 186 00 Praha 8                               |
| <b>3) AXA pojišťovna a.s.</b>  | Lazarská 13/8, 120 00 Praha 2                                   |
| <b>4) Česká podnikatelská pojišťovna, a.s., Vienna Insurance Group</b> | Pobřežní 665/23, 186 00 Praha 8,                                |
| <b>5) Česká pojišťovna a.s.</b>  | Spálená 75/16, 113 04 Praha 1                                   |
| <b>6) ČSOB Pojišťovna, a. s., člen holdingu ČSOB</b>                   | Masarykovo náměstí čp. 1458, 532 18 Pardubice, Zelené předměstí |
| <b>7) DIRECT pojišťovna, a.s.</b>                                      | Novobranská 544/1, 602 00 Brno                                  |
| <b>8) Generali Pojišťovna a.s.</b>                                     | Bělehradská 132, 120 84 Praha 2                                 |
| <b>9) Hasičská vzájemná pojišťovna, a.s.</b>                           | Římská 2135/45, 120 00 Praha 2                                  |
| <b>10) Kooperativa pojišťovna, a.s., Vienna Insurance Group</b>        | Pobřežní 665/21, 186 00 Praha 8,                                |
| <b>11) Pojišťovna VZP, a.s.</b>  | Ke Štvanici 656/3, 186 00 Praha 8                               |
| <b>12) PRVNÍ KLUBOVÁ pojišťovna a.s.</b>                               | Na Florenci 2116/15, 110 00 Praha 1                             |
| <b>13) Slavia pojišťovna a.s.</b>                                      | Revoluční 1/655, 110 00 Praha 1                                 |
| <b>14) UNIQA pojišťovna, a.s.</b>                                      | Evropská 136/810, 160 12 Praha 6                                |

Každý člen má při hlasování Shromáždění členů jeden hlas, tj. 7,692%

### **III. Údaje o činnosti tuzemské pojišťovny nebo tuzemské zajišťovny, včetně finančních ukazatelů**

*Předmět podnikání (činnosti) zapsaný v obchodním rejstříku*

- správa garančního fondu a fondu zábrany škod
- sjednávání hraničního pojištění a provozování informačního střediska
- zabezpečování plnění úkolů souvisejících s členstvím v Radě kancelářů
- uzavírání dohod s kanceláři pojistitelů cizích států, informačními středisky a orgány pověřenými v jiných členských státech vyřizováním žádostí o náhradní plnění a zabezpečování úkolů vyplývající z těchto dohod
- spolupráce se státními orgány ve věcech týkajících se pojištění odpovědnosti
- vedení evidencí a statistik pro účely pojištění odpovědnosti
- podílení se na předcházení škodám v provozu na pozemních komunikacích a na předcházení pojistným podvodům v pojištění souvisejícím s provozem vozidel

*Přehled činností skutečně vykonávaných*

- správa garančního fondu a poskytování pojistných plnění z garančního fondu, správa fondu zábrany škod, který se použije pro zábranu škod vznikajících provozem vozidel.
- správa prostředků technických rezerv zákonného pojištění
- sjednávání hraničního pojištění a provozování informačního střediska
- plnění úkolů v souvislosti s členstvím v Radě kancelářů (systém zelené karty) včetně realizace dohod s kanceláři pojistitelů cizích států
- spolupráce se státními orgány v oblasti pojištění odpovědnosti z provozu vozidla
- vedení evidencí a statistik pro účely pojištění odpovědnosti z provozu vozidla
- podílení se na předcházení škodám v silničním provozu a pojistným podvodům v pojištění motorových vozidel
- zpracování údajů o dopravních nehodách od Policie ČR

*Přehled činností, jejichž vykonávání nebo poskytování bylo Českou národní bankou omezeno, nebo pozastaveno*

Žádná činnost nebyla Českou národní bankou omezena nebo pozastavena.

### **IV. informace o osobách, v nichž je tuzemská pojišťovna nebo tuzemská zajišťovna většinovým společníkem**

Obchodní firma: **SUPIN s.r.o.**, se sídlem Na Pankráci 1724/129, 140 00 Praha 4, IČO 24749061

Datum zápisu do obchodního rejstříku: 13.10.2010

Základní kapitál 400.000 Kč

Společníci:

- Česká asociace pojišťoven - vklad 200.000 Kč, obchodní podíl 50 %
- Česká kancelář pojistitelů - vklad 200.000 Kč, obchodní podíl 50%





# ROZVAHA

k 30.6.2018

(v tis. Kč)

IČ: 70099618

Název a sídlo úč. jednotky

Česká kancelář pojistitelů

Na Pankráci 129, Praha 4

Legenda	Číslo řádku	Hrubá výše	Úprava	Čistá výše	Minulé období
a	b	2	3	4	1
<b>AKTIVA</b>	1				
<b>B. Dlouhodobý nehmotný majetek</b>	2	3 276	3 055	221	234
<b>C. Investice</b>	3	3 080 237	4 594	3 075 643	3 564 579
I. Pozemky a stavby (nemovitosti), z toho:	4	4 594	4 594	0	259
a) provozní nemovitosti	5	4 594	4 594	0	259
II. Investice v podnikatelských seskupeních	6	200		200	200
3. Podíly s podstatným vlivem	7	200		200	200
III. Jiné investice	8	3 075 443		3 075 443	3 564 120
1. Akcie a ost.cenné papíry s proměnlivým výnosem, ostatní podíly	9	173 877		173 877	201 946
2. Dluhové cenné papíry	10	2 332 578		2 332 578	2 276 385
a) cenné papíry oceňované reálnou hodnotou proti účtům nákladů a výnosů	11	2 332 578		2 332 578	2 276 385
6. Depozita u finančních institucí	13	1 588		1 588	1 588
7. Ostatní investice	14	567 400		567 400	1 084 201
<b>E. Dlužníci</b>	15	1 722 443		1 722 443	1 772 197
I. Pohledávky z operací přímého pojištění	16	655		655	475
1. Pojistníci	17	655		655	475
II. Pohledávky z operací zajištění	19	6 487		6 487	5 818
III. Ostatní pohledávky	20	1 715 301		1 715 301	1 765 904
1. Pohledávky z příspěvků pojistitelů	21	0		0	34 075
2. Ostatní pohledávky	22	66 162		66 162	29 041
b) pohledávky za osobami, ve kterých má účetní jednotka podstatný vliv	23	64 179		64 179	25 208
3. Daně	24	25 139		25 139	17 788
4. Pohledávka za pojistiteli	25	1 624 000		1 624 000	1 685 000
<b>F. Ostatní aktiva</b>	26	197 982	3 433	194 549	183 198
I. Dlouhodobý hmotný majetek, jiný než pozemky a stavby (nemovitosti), a zásoby	27	3 736	3 433	303	488
Movité věci	28	3 736	3 433	303	488
II. Hotovost na účtech u finančních institucí a hotovost v pokladně	30	194 246		194 246	182 710
Běžné účty	31	194 163		194 163	182 674
Pokladna	32	23		23	18
Ceniny	33	60		60	18
<b>G. Přechnodné účty aktiv</b>	35	9 145		9 145	167 577
III. Ostatní přechnodné účty aktiv	37	9 145		9 145	167 577
z toho: a) dohadné položky aktivní	39	0		0	163 243
<b>AKTIVA CELKEM</b>	40	5 013 083	11 082	5 002 001	5 687 785

Legenda		Číslo řádku	běžné období	minulé období
a		b	2	1
<b>PASIVA</b>		41		
<b>A. Vlastní kapitál</b>		42	-12 350	43 036
VI. Nerozdělený zisk nebo neuhrazená ztráta		45	0	0
VII. Zisk nebo ztráta běžného účetního období		46	-12 350	43 036
<b>C. Technické rezervy</b>		47	3 118 784	3 350 667
3. Rezerva na pojistná plnění neživotního pojištění		48	3 118 784	3 350 667
a) hrubá výše		49	3 170 877	3 406 492
b) hodnota zajištění		50	52 093	55 825
<b>G. Věřitelé</b>		56	1 856 763	2 253 442
I. Závazky z operací přímého pojištění		57	6 253	667
Závazky vůči pojištěným		58	6 253	667
II. Závazky z operací zajištění		60	117	80
V. Ostatní závazky		61	78 363	92 343
Závazky daňové		62	837	1 090
Závazky soc. zabezpečení a zdrav. pojištění		63	1 917	876
Závazky z příspěvků pojistitelů		64	0	0
Ostatní závazky		65	75 609	90 377
VI. Garanční fond Kanceláře		66	1 565 883	1 473 511
VII. Fond zábrany škod		67	206 147	686 841
<b>H. Přejícné účty pasiv</b>		68	38 804	40 640
I. Výdaje příštích období a výnosy příštích období		69	1	34 409
II. Dohadné položky pasivní		70	38 803	6 231
<b>PASIVA CELKEM</b>		71	5 002 001	5 687 785
Odesláno dne	Razítko a podpis statutárního orgánu	Osoba odpovědná za účetnictví (jméno a podpis)	Osoba odpovědná za účetní závěrku (jméno a podpis)	

**Výkaz zisku a ztráty**  
**k 30.6.2018**  
(v tis. Kč)  
**IČ: 70099618**

Název a sídlo úč. jednotky

Česká kancelář pojistitelů  
Na Pankráci 129, Praha 4

Legenda	Číslo řádku	Základna	Mezisoučet	Výsledek	Minulé období
a	b	1	2	3	
<b>I. TECHNICKÝ ÚČET K NEŽIVOTNÍMU POJIŠTĚNÍ</b>	x	x	x	x	x
1. Zasloužené pojistné, očištěné od zajištění:	100	x	x	x	x
a) Předepsané hrubé pojistné	200	0	x	x	x
b) Pojistné postoupené zajišťovatelům	300	0	0	x	x
c) Změna stavu hrubé výše rezervy na nezasloužené pojistné	400		x	x	x
d) Změna stavu rezervy na nezasloužené pojistné, podíl zajišťovatelů (+/-)	500			0	44
2. Převedené výnosy z investic z netech.účtu	600	x	x	-18 268	39 614
3. Ostatní technické výnosy, očištěné od zajištění	700	x	x	1 154 975	2 831 117
4. Náklady na pojistná plnění, očištěné od zajištění:	800	x	x	x	x
a) Náklady na pojistná plnění:	900	x	x	x	x
aa) Hrubá výše	1000	155 483	x	x	x
bb) Podíl zajišťovatelů (-)	1100	937	154 546	x	x
b) Změna stavu rezervy na pojistná plnění:	1200	x	x	x	x
aa) Hrubá výše	1300	-233 616	x	x	x
bb) Podíl zajišťovatelů (-)	1400	-1 732	-231 884	-77 338	-221 250
5. Změna stavu ostatních technických rezerv, očištěné od zajištění	1500	x	x	0	0
7. Čistá výše provozních nákladů:	1600	x	x	x	x
a) Pořizovací náklady na pojistné smlouvy	1700	x	0	x	x
b) Změna stavu časově rozlišených pořizovacích nákladů (+/-)	1800	x		x	x
c) Správní režie	1900	x	61 013	x	x
d) Provize od zajišťovatelů a podíly na ziscích (-)	2000	x		61 013	138 421
8. Ostatní technické náklady, očištěné od zajištění	2100	x	x	1 176 410	2 945 309
9. Změna stavu vyrovnávací rezervy	2200	x	x		
<b>10. Mezisoučet, zůstatek Technického účtu k neživotnímu pojištění</b>	2300	x	x	-23 378	8 295

Legenda	Číslo řádku	Základna	Mezisoučet	Výsledek	Minulé období
a	b	1	2	3	
<b>III. NETECHNICKÝ ÚČET</b>	x	x	x	x	x
1. Výsledek technického účtu k neživotnímu pojištění (ledek b.10)	2400	x	x	-23 378	8 295
3. Výnosy z investic:	2500	x	x	x	x
b) výnosy z ostatních investic, se zvláštním uvedením těch, které pocházejí z ovládaných osob, v tom:	2600	x	x	x	x
bb) výnosy z ostatních investic	2700	19 104	19 104	x	x
c) změny hodnoty investic	2900		-1 507	x	x
d) výnosy z realizace investic	3000		383 277	400 874	906 082
5. Náklady na investice:	3100	x	x	x	x
a) náklady na správu investic, včetně úroků	3200	x	1 149	x	x
b) změny hodnoty investic	3300	x	28 065	x	x
c) náklady spojené s realizací investic	3400	x	391 158	420 372	866 966
6. Převod výnosů z investic na tech.účet neživ.pojištění	3500	x	x	-18 268	39 614
7. Ostatní výnosy	3600	x	x	163 956	140 770
8. Ostatní náklady	3700	x	x	151 696	105 427
9. Daň z příjmů z běžné činnosti	3800	x	x	0	9
10. Zisk nebo ztráta z běžné činnosti po zdanění	3900	x	x	-12 348	43 131
11. Mimořádné náklady	4500	x	x	0	0
12. Mimořádné výnosy	4400			0	0
13. Mimořádný zisk nebo ztráta	4100	x	x	0	0
15. Ostatní daně neuvedené v předcházejících položkách	4200	x	x	2	95
<b>16. Zisk nebo ztráta za účetní období</b>	4300	x	x	-12 350	43 036
	Razítko a podpis statutárního orgánu	Osoba odpovědná za	Osoba odpovědná za účetní závěrku (jméno a podpis)		

# ROZVAHA

k 31.3.2018  
(v tis. Kč)  
IČ: 70099618

Název a sídlo úč. jednotky
Česká kancelář pojistitelů
Na Pankráci 129, Praha 4

Legenda	Číslo řádku	Hrubá výše	Úprava	Čistá výše	Minulé období
a	b	2	3	4	1
<b>AKTIVA</b>	1				
<b>B. Dlouhodobý nehmotný majetek</b>	2	3 276	3 049	227	234
<b>C. Investice</b>	3	3 028 686	4 465	3 024 221	3 564 579
I. Pozemky a stavby (nemovitosti), z toho:	4	4 594	4 465	129	259
a) provozní nemovitosti	5	4 594	4 465	129	259
II. Investice v podnikatelských seskupeních	6	200		200	200
3. Podíly s podstatným vlivem	7	200		200	200
III. Jiné investice	8	3 023 892		3 023 892	3 564 120
1. Akcie a ost.cenné papíry s proměnlivým výnosem, ostatní podíly	9	164 748		164 748	201 946
2. Dluhové cenné papíry	10	2 476 556		2 476 556	2 276 385
a) cenné papíry oceňované reálnou hodnotou proti účtům nákladů a výnosů	11	2 476 556		2 476 556	2 276 385
6. Depozita u finančních institucí	13	8 588		8 588	1 588
7. Ostatní investice	14	374 000		374 000	1 084 201
<b>E. Dlužníci</b>	15	1 686 733		1 686 733	1 772 197
I. Pohledávky z operací přímého pojištění	16	1 298		1 298	475
1. Pojistníci	17	1 298		1 298	475
II. Pohledávky z operací zajištění	19	6 047		6 047	5 818
III. Ostatní pohledávky	20	1 679 388		1 679 388	1 765 904
1. Pohledávky z příspěvků pojistitelů	21	4 822		4 822	34 075
2. Ostatní pohledávky	22	50 111		50 111	29 041
b) pohledávky za osobami, ve kterých má účetní jednotka podstatný vliv	23	44 796		44 796	25 208
3. Daně	24	21 455		21 455	17 788
4. Pohledávka za pojistiteli	25	1 603 000		1 603 000	1 685 000
<b>F. Ostatní aktiva</b>	26	593 837	3 340	590 497	183 198
I. Dlouhodobý hmotný majetek, jiný než pozemky a stavby (nemovitosti), a zásoby	27	3 736	3 340	396	488
Movité věci	28	3 736	3 340	396	488
II. Hotovost na účtech u finančních institucí a hotovost v pokladně	30	590 101		590 101	182 710
Běžné účty	31	590 054		590 054	182 674
Pokladna	32	47		47	18
Ceniny	33	0		0	18
<b>G. Přejícné účty aktiv</b>	35	614		614	167 577
III. Ostatní přejícné účty aktiv	37	614		614	167 577
z toho: a) dohadné položky aktivní	39	325		325	163 243
<b>AKTIVA CELKEM</b>	40	5 313 146	10 854	5 302 292	5 687 785

Legenda		Číslo řádku	běžné období	minulé období
a		b	2	1
<b>PASIVA</b>		41		
<b>A. Vlastní kapitál</b>		42	37 310	43 036
VI. Nerozdělený zisk nebo neuhrazená ztráta		45	43 036	0
VII. Zisk nebo ztráta běžného účetního období		46	-5 726	43 036
<b>C. Technické rezervy</b>		47	3 197 325	3 350 667
3. Rezerva na pojistná plnění neživotního pojištění		48	3 197 325	3 350 667
a) hrubá výše		49	3 248 444	3 406 492
b) hodnota zajištění		50	51 119	55 825
<b>G. Věřitelé</b>		56	2 049 806	2 253 442
I. Závazky z operací přímého pojištění		57	3 480	667
Závazky vůči pojištěným		58	3 480	667
II. Závazky z operací zajištění		60	84	80
V. Ostatní závazky		61	77 275	92 343
Závazky daňové		62	236	1 090
Závazky soc. zabezpečení a zdrav. pojištění		63	865	876
Závazky z příspěvků pojistitelů		64	0	0
Ostatní závazky		65	76 174	90 377
VI. Garanční fond Kanceláře		66	1 508 892	1 473 511
VII. Fond zábrany škod		67	460 075	686 841
<b>H. Přejícné úcty pasiv</b>		68	17 851	40 640
I. Výdaje příštích období a výnosy příštích období		69	8	34 409
II. Dohadné položky pasivní		70	17 843	6 231
<b>PASIVA CELKEM</b>		71	5 302 292	5 687 785
Odesláno dne	Razítko a podpis statutárního orgánu	Osoba odpovědná za účetnictví (jméno a podpis)		Osoba odpovědná za účetní závěrku (jméno a podpis)

**Výkaz zisku a ztráty**  
**k 31.3.2018**  
(v tis. Kč)  
**IČ: 70099618**

Název a sídlo úč. jednotky

**Česká kancelář pojistitelů**  
**Na Pankráci 129, Praha 4**

Legenda	Číslo řádku	Základna	Mezisoučet	Výsledek	Minulé období
a	b	1	2	3	
<b>I. TECHNICKÝ ÚČET K NEŽIVOTNÍMU POJIŠTĚNÍ</b>	x	x	x	x	x
1. Zasloužené pojistné, očištěné od zajištění:	100	x	x	x	x
a) Předepsané hrubé pojistné	200	0	x	x	x
b) Pojistné postoupené zajišťovatelům	300	0	0	x	x
c) Změna stavu hrubé výše rezervy na nezasloužené pojistné (-)	400		x	x	x
d) Změna stavu rezervy na nezasloužené pojistné, podíl zajišťovatelů (+/-)	500			0	44
2. Převedené výnosy z investic z netech. účtu	600	x	x	-8 901	39 614
3. Ostatní technické výnosy, očištěné od zajištění	700	x	x	628 140	2 831 117
4. Náklady na pojistná plnění, očištěné od zajištění:	800	x	x	x	x
a) Náklady na pojistná plnění:	900	x	x	x	x
aa) Hrubá výše	1000	71 985	x	x	x
bb) Podíl zajišťovatelů (-)	1100	225	71 760	x	x
b) Změna stavu rezervy na pojistná plnění:	1200	x	x	x	x
aa) Hrubá výše	1300	-158 048	x	x	x
bb) Podíl zajišťovatelů (-)	1400	-4 706	-153 342	-81 582	-221 250
5. Změna stavu ostatních technických rezerv, očištěné od zajištění	1500	x	x	0	0
7. Čistá výše provozních nákladů:	1600	x	x	x	x
a) Pořizovací náklady na pojistné smlouvy	1700	x	0	x	x
b) Změna stavu časově rozlišených pořizovacích nákladů (+/-)	1800	x		x	x
c) Správní režie	1900	x	27 816	x	x
d) Provize od zajišťovatelů a podíly na ziscích (-)	2000	x		27 816	138 421
8. Ostatní technické náklady, očištěné od zajištění	2100	x	x	683 905	2 945 309
9. Změna stavu vyrovnávací rezervy	2200	x	x		
<b>10. Mezisoučet, zůstatek Technického účtu k neživotnímu pojištění</b>	<b>2300</b>	<b>x</b>	<b>x</b>	<b>-10 900</b>	<b>8 295</b>

Legenda	Číslo řádku	Základna	Mezisoučet	Výsledek	Minulé období
a	b	1	2	3	
<b>III. NETECHNICKÝ ÚČET</b>	x	x	x	x	x
1. Výsledek technického účtu k neživotnímu pojištění <small>sledek b.10)</small>	2400	x	x	-10 900	8 295
3. Výnosy z investic:	2500	x	x	x	x
b) výnosy z ostatních investic, se zvláštním uvedením těch, které pocházejí z ovládaných osob, v tom:	2600	x	x	x	x
bb) výnosy z ostatních investic	2700	8 808	8 808	x	x
c) změny hodnoty investic	2900		-9 337	x	x
d) výnosy z realizace investic	3000		248 924	248 395	906 082
5. Náklady na investice:	3100	x	x	x	x
a) náklady na správu investic, včetně úroků	3200	x	492	x	x
b) změny hodnoty investic	3300	x	11 909	x	x
c) náklady spojené s realizací investic	3400	x	245 682	258 083	866 966
6. Převod výnosů z investic na tech.účet neživ.pojištění	3500	x	x	-8 901	39 614
7. Ostatní výnosy	3600	x	x	143 885	140 770
8. Ostatní náklady	3700	x	x	137 922	105 427
9. Daň z příjmů z běžné činnosti	3800	x	x	0	9
10. Zisk nebo ztráta z běžné činnosti po zdanění	3900	x	x	-5 724	43 131
11. Mimořádné náklady	4500	x	x	0	0
12. Mimořádné výnosy	4400			0	0
13. Mimořádný zisk nebo ztráta	4100	x	x	0	0
15. Ostatní daně neuvedené v předcházejících položkách	4200	x	x	2	95
<b>16. Zisk nebo ztráta za účetní období</b>	4300	x	x	-5 726	43 036
	Razítko a podpis statutárního orgánu	Osoba odpovědná za	Osoba odpovědná za účetní závěrku (jméno a podpis)		



# ROZVAHA

k 31.12.2017

(v tis. Kč)

IČ: 70099618

Název a sídlo úč. jednotky

Česká kancelář pojistitelů

Na Pankráci 129, Praha 4

Legenda	Číslo řádku	Hrubá výše	Úprava	Čistá výše	Mnulé období
a	b	2	3	4	1
<b>AKTIVA</b>	1				
<b>B. Dlouhodobý nehmotný majetek</b>	2	3 276	3 042	234	260
<b>C. Investice</b>	3	3 565 315		3 564 579	2 809 241
I. Pozemky a stavby (nemovitosti), z toho:	4	995		259	1 515
a) provozní nemovitosti	5	995	736	259	1 515
II. Investice v podnikatelských seskupeních	6	200		200	200
3. Podíly s podstatným vlivem	7	200		200	200
III. Jiné investice	8	3 564 120		3 564 120	2 807 526
1. Akcie a ost. cenné papíry s proměnlivým výnosem, ostatní podíly	9	201 946		201 946	306 001
2. Dluhové cenné papíry	10	2 276 385		2 276 385	2 208 631
a) cenné papíry oceňované reálnou hodnotou proti účtům nákladů a výnosů	11	2 276 385		2 276 385	2 208 631
5. Ostatní půjčky	12	0		0	0
6. Depozita u finančních institucí	13	1 588		1 588	1 680
7. Ostatní investice	14	1 084 201		1 084 201	291 214
<b>E. Dlužníci</b>	15	1 772 197		1 772 197	2 317 987
I. Pohledávky z operací přímého pojištění	16	475		475	457
1. Pojistníci	17	475		475	457
2. Pojišťovací zprostředkovatelé	18	0		0	0
II. Pohledávky z operací zajištění	19	5 818		5 818	5 473
III. Ostatní pohledávky	20	1 765 904		1 765 904	2 312 057
1. Pohledávky z příspěvků pojistitelů	21	34 075		34 075	95 755
2. Ostatní pohledávky	22	29 041		29 041	64 302
b) pohledávky za osobami, ve kterých má účetní jednotka podstatný vliv	23	25 208		25 208	62 034
3. Daně	24	17 788		17 788	0
4. Pohledávka za pojistiteli	25	1 685 000		1 685 000	2 152 000
<b>F. Ostatní aktiva</b>	26	186 446	3 248	183 198	903 003
I. Dlouhodobý hmotný majetek, jiný než pozemky a stavby (nemovitosti), a zásoby	27	3 736	3 248	488	1 004
Movité věci	28	3 736	3 248	488	1 004
Pořízení majetku a zálohy na pořízení majetku	29	0		0	0
II. Hotovost na účtech u finančních institucí a hotovost v pokladně	30	182 710		182 710	901 999
Běžné účty	31	182 674		182 674	901 895
Pokladna	32	18		18	50
Ceniny	33	18		18	54
IV. Jiná aktiva	34	0			0
<b>G. Přechodné účty aktiv</b>	35	167 577		167 577	155 987
I. Naběhlé úroky a nájemné	36	0		0	0
III. Ostatní přechodné účty aktiv	37	167 577		167 577	155 987
z toho: a) dohadné položky aktivní	38	0			0
z toho: a) dohadné položky aktivní	39	163 243		163 243	153 490
<b>AKTIVA CELKEM</b>	40	5 694 811	6 290	5 687 785	6 186 478

Legenda		Číslo řádku	běžné období	minulé období
a		b	2	1
<b>PASIVA</b>		41		
<b>A. Vlastní kapitál</b>		42	43 045	45 517
VI. Nerozdělený zisk nebo neuhrazená ztráta		43		0
IV. Ostatní kapitálové fondy		44	0	0
VI. Nerozdělený zisk nebo neuhrazená ztráta minulých účetních období		45	0	0
VII. Zisk nebo ztráta běžného účetního období		46	43 045	45 517
<b>C. Technické rezervy</b>		47	3 350 667	3 833 048
3. Rezerva na pojistná plnění neživotního pojištění		48	3 350 667	3 833 048
a) hrubá výše		49	3 406 492	3 900 418
b) hodnota zajištění		50	55 825	67 370
<b>G. Věřitelé</b>		56	2 253 433	2 174 811
I. Závazky z operací přímého pojištění		57	667	14 593
Závazky vůči pojištěným		58	667	14 593
Závazky vůči zprostředkovatelům		59	0	0
II. Závazky z operací zajištění		60	80	72
V. Ostatní závazky		61	92 334	65 161
Závazky daňové		62	1 081	6 277
Závazky soc. zabezpečení a zdrav. pojištění		63	876	1 201
Závazky z příspěvků pojistitelů		64	0	0
Ostatní závazky		65	90 377	57 683
VI. Garanční fond Kanceláře		66	1 473 511	1 448 453
VII. Fond zábrany škod		67	686 841	646 532
<b>H. Přechodné účty pasiv</b>		68	40 640	133 102
I. Výdaje příštích období a výnosy příštích období		69	34 409	95 011
II. Dohadné položky pasivní		70	6 231	38 091
<b>PASIVA CELKEM</b>		71	5 687 785	6 186 478
Odesláno dne	Razítko a podpis statutárního orgánu	Osoba odpovědná za účetnictví (jméno a podpis)	Osoba odpovědná za účetní závěrku (jméno a podpis)	

**Výkaz zisku a ztráty**  
**k 31.12.2017**  
(v tis. Kč)  
**IČ: 70099618**

Název a sídlo úč. jednotky
Česká kancelář pojistitelů
Na Pankráci 129, Praha 4

Legenda	Číslo řádku	Základna	Mezisoučet	Výsledek	Minulé období
a	b	1	2	3	
<b>I. TECHNICKÝ ÚČET K NEŽIVOTNÍMU POJIŠTĚNÍ</b>	x	x	x	x	x
1. Zasloužené pojistné, očištěné od zajištění:	100	x	x	x	x
a) Předepsané hrubé pojistné	200	46	x	x	x
b) Pojistné postoupené zajišťovatelům	300	0	46	x	x
c) Změna stavu hrubé výše rezervy na nezasloužené pojistné	400		x	x	x
d) Změna stavu rezervy na nezasloužené pojistné, podíl zajišťovatelů (+/-)	500			46	61
2. Převedené výnosy z investic z netech.účtu	600	x	x	39 614	34 505
3. Ostatní technické výnosy, očištěné od zajištění	700	x	x	2 831 117	2 810 192
4. Náklady na pojistná plnění, očištěné od zajištění:	800	x	x	x	x
a) Náklady na pojistná plnění:	900	x	x	x	x
aa) Hrubá výše	1000	262 353	x	x	x
bb) Podíl zajišťovatelů (-)	1100	1 222	261 131	x	x
b) Změna stavu rezervy na pojistná plnění:	1200	x	x	x	x
aa) Hrubá výše	1300	-498 635	x	x	x
bb) Podíl zajišťovatelů (-)	1400	-16 255	-482 380	-221 249	-600 589
5. Změna stavu ostatních technických rezerv, očištěné od zajištění	1500	x	x	0	0
7. Čistá výše provozních nákladů:	1600	x	x	x	x
a) Pořizovací náklady na pojistné smlouvy	1700	x	5	x	x
b) Změna stavu časově rozlišených pořizovacích nákladů (+/-)	1800	x		x	x
c) Správní režie	1900	x	138 417	x	x
d) Provize od zajišťovatelů a podíly na ziscích (-)	2000	x		138 422	145 390
8. Ostatní technické náklady, očištěné od zajištění	2100	x	x	2 945 309	3 295 299
9. Změna stavu vyrovnávací rezervy	2200	x	x		
<b>10. Mezisoučet, zůstatek Technického účtu k neživotnímu pojištění</b>	2300	x	x	8 295	4 658

Legenda	Číslo řádku	Základna	Mezisoučet	Výsledek	Minulé období
a	b	1	2	3	
<b>III. NETECHNICKÝ ÚČET</b>	x	x	x	x	x
1. Výsledek technického účtu k neživotnímu pojištění (ledek b.10)	2400	x	x	8 295	4 658
	0				
3. Výnosy z investic:	2500	x	x	x	x
b) výnosy z ostatních investic, se zvláštním uvedením těch, které pocházejí z ovládaných osob, v tom:	2600	x	x	x	x
bb) výnosy z ostatních investic	2700	35 755	35 755	x	x
c) změny hodnoty investic	2900		43 892	x	x
d) výnosy z realizace investic	3000		826 435	906 082	1 230 171
5. Náklady na investice:	3100	x	x	x	x
a) náklady na správu investic, včetně úroků	3200	x	12 751	x	x
b) změny hodnoty investic	3300	x	63 735	x	x
c) náklady spojené s realizací investic	3400	x	790 480	866 966	1 195 493
6. Převod výnosů z investic na tech.účet neživ.pojištění	3500	x	x	39 614	34 505
7. Ostatní výnosy	3600	x	x	140 770	305 822
8. Ostatní náklady	3700	x	x	105 427	249 624
9. Daň z příjmů z běžné činnosti	3800	x	x	0	15 456
10. Zisk nebo ztráta z běžné činnosti po zdanění	3900	x	x	43 140	45 573
11. Mimořádné náklady	4500	x	x	0	0
12. Mimořádné výnosy	4400			0	0
13. Mimořádný zisk nebo ztráta	4100	x	x	0	0
15. Ostatní daně neuvedené v předcházejících položkách	4200	x	x	95	56
<b>16. Zisk nebo ztráta za účetní období</b>	4300	x	x	43 045	45 517
	Razítko a podpis statutárního orgánu	Osoba odpovědná za	Osoba odpovědná za účetní závěrku (jméno a podpis)		

*Reálné a jmenovité (pomyslné) hodnoty derivátů souhrnně v tis. Kč*

<b>Derivát</b>	<b>reálná hodnota</b>	<b>nominální hodnota</b>
deriváty sjednané za účelem zajišťování	-1 092	318 881
deriváty sjednané za účelem obchodování nebo spekulace	0	0

*Poměrové ukazatele tuzemské pojišťovny nebo tuzemské zajišťovny*

Rentabilita průměrných aktiv (ROAA) - 100% \* Zisk nebo ztráta za účetní období / Aktiva celkem k 30. 6. 2018: -0,2469

***Datum zveřejnění údajů: 10. 8. 2018***