

Česká kancelář pojistitelů

Povinně uveřejňované informace k 31.12.2021

*(na základě vyhlášky č. 306/2016 Sb., kterou se provádí některá ustanovení
zákona o pojišťovnictví, ve znění pozdějších předpisů)*

Obsah

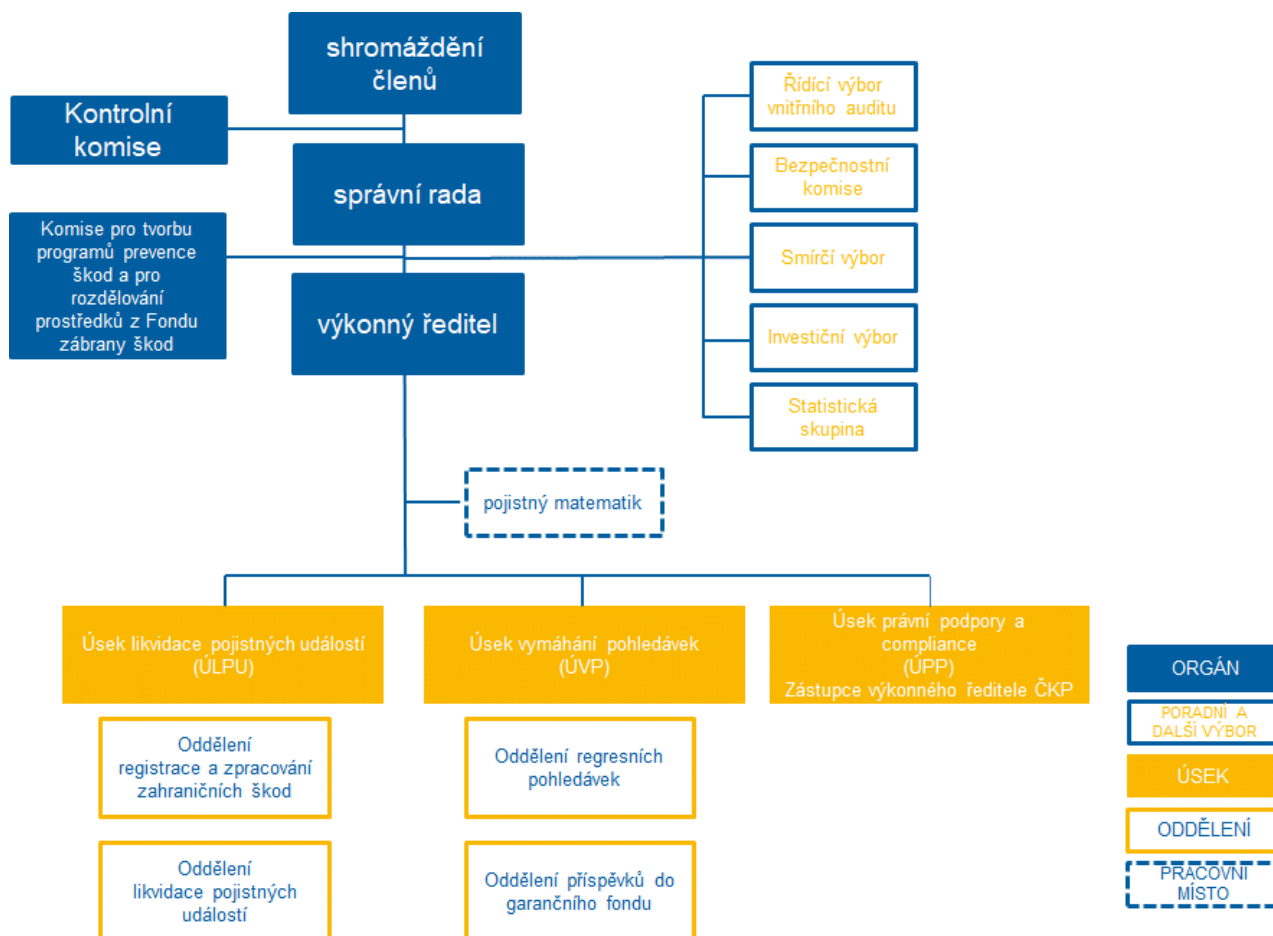
1.	Údaje o České kanceláři pojistitelů	3
2.	Členové České kanceláře pojistitelů	7
3.	Struktura skupiny, jejíž je Česká kancelář pojistitelů součástí	8
4.	Údaje o činnosti České kanceláře pojistitelů, včetně finančních ukazatelů	9

1. Údaje o České kanceláři pojistitelů

Základní údaje

Název	Česká kancelář pojistitelů (dále též „ČKP“)
Právní forma	Právní osoba zřízená zákonem č. 168/1999 Sb., o pojištění odpovědnosti z provozu vozidla, ve znění pozdějších předpisů
Sídlo	Milevská 2095/5, Krč, 140 00 Praha 4
Identifikační číslo	700 99 618
Daňové identifikační číslo	CZ699002538
Datum zápisu do obchodního rejstříku	1. 5. 2004
Datum zápisu poslední změny v obchodním rejstříku	24.1.2022
Účel poslední změny	Zápis člena kontrolní komise (Ing. Vladimír Kořen) a vymazání předsedkyně kontrolní komise (Ing. Bohuslava Jiránková)

Organizační struktura



Průměrný přepočtený stav zaměstnanců – 38.

Osoby, které řídí nebo kontrolují činnost ČKP

Správní rada

Předseda: Ing. Roman Juráš

Generali Česká pojišťovna a.s.

Den vzniku funkce: 6.9.2019

Zkušenosti a kvalifikační předpoklady pro výkon funkce:

Vysoká škola ekonomická v Bratislavě

Generální ředitel a předseda představenstva Generali Poist'ovna, a.s.

CEO VÚB Generali d.s.s., a.s.

Head of Bancassurance at Generali Versicherung AG

Leadership program, IMD Business School

Aktuální členství v orgánech jiných právnických osob:

Generální ředitel a předseda představenstva Generali Česká pojišťovna a.s.

Člen prezidia a viceprezident České asociace pojišťoven

Místopředseda: Ing. Martin Diviš, MBA

Kooperativa pojišťovna, a.s., Vienna Insurance Group.

Den vzniku funkce: 6.3.2013

Zkušenosti a kvalifikační předpoklady pro výkon funkce:

Západočeská univerzita v Plzni, zaměření management a marketing

Zemědělská univerzita v Praze, provozně ekonomická fakulta

Prague International Business School (titul M.B.A.)

Aktuální členství v orgánech jiných právnických osob:

Prezident České asociace pojišťoven

Předseda představenstva Kooperativa pojišťovna, a.s., VIG

Předseda dozorčí rady České podnikatelské pojišťovny, a.s., VIG

Člen dozorčí rady Nadačního fondu pro podporu vzdělávání v pojišťovnictví

Člen dozorčí rady Nadace pojišťovny Kooperativa

Člen správní rady Platforma VIZE 0, z.ú.

Člen dozorčí rady AB Modřice, a.s.

Člen dozorčí rady Main Point Karlín II., a.s.

Člen správní rady Kancelář ombudsmana České asociace pojišťoven z.ú.

Člen: Ing. Martin Žáček, CSc.

UNIQA pojišťovna, a.s.

Den vzniku funkce: 10.12.2009

Zkušenosti a kvalifikační předpoklady pro výkon funkce:

ČVUT, Fakulta jaderná a fyzikálně inženýrská

ČVUT, získání vědecké hodnosti CSc.

Člen představenstva Česko- rakouská pojišťovna, a.s.

Místopředseda představenstva Česko- rakouská pojišťovna, a.s.

Místopředseda představenstva UNIQA pojišťovna, a.s.

Aktuální členství v orgánech jiných právnických osob:

Člen dozorčí rady UNIQA Group Service Center Slovakia, spol. s r.o.

Předseda představenstva a generální ředitel UNIQA pojišťovna, a.s.

Předseda představenstva a generální ředitel UNIQA poist'ovňa, a.s., Slovenská republika

Člen prezidia České asociace pojišťoven
Člen prezidia Slovenskej asociácie poisťovní, Slovenská republika
Člen správní rady Slovenskej kancelárie poisťovateľov, Slovenská republika
Člen dozorčí rady SUPIN s.r.o.

Člen: Mgr. Jiří Střelický, M.A., Ph.D.

ČSOB Pojišťovna, a.s., člen holdingu ČSOB

Den vzniku funkce: 30.11.2018

Zkušenosti a kvalifikační předpoklady pro výkon funkce:

Masarykova univerzita v Brně, přírodovědecká fakulta, obor Diskrétní matematika

Univerzita Karlova v Praze (doktorandské studium – ekonomická teorie)

The University of the State of New York – CERGE EI (postgraduální studium – ekonomická teorie)

Aktuální členství v orgánech jiných právnických osob:

Předseda představenstva ČSOB Pojišťovna, a. s., člen holdingu ČSOB

Člen prezidia České asociace pojišťoven

Předseda správní rady Nadace CERGE - EI

Místopředseda výboru Společenství vlastníků domu Za Strahovem č.p. 432

Člen: Ing. Dušan Quis

Allianz pojišťovna, a.s.

Den vzniku funkce: 27.11.2018

Zkušenosti a kvalifikační předpoklady pro výkon funkce:

Vysoká škola ekonomická v Praze, Fakulta podnikohospodářská

Předseda představenstva, CEO a CSO ING Životná poisťovňa, a.s.

Člen představenstva, CSO ČSOB Pojišťovna, a.s.

Místopředseda představenstva, CEO Страхование жизни (PPF Life Insurance)

Člen představenstva, CSO - Allianz Slovenská poisťovňa, a.s.

Člen dozorčí rady Allianz důchodková správcovská spoločnosť, a.s.

Předseda představenstva NN Životná poisťovňa, a.s., pobočka pro ČR

Člen představenstva NN důchodková správcovská spoločnosť, a.s.

Člen představenstva, člen dozorčí rady ING Penzijní fond, a.s./ NN Penzijní společnost, a.s.

Člen představenstva ING Tatry – Sympatia, a.s.

Aktuální členství v orgánech jiných právnických osob:

Člen prezidia České asociace pojišťoven

Předseda představenstva Allianz pojišťovna, a.s.

Předseda dozorčí rady Diamond point, a.s.

Předseda představenstva Allianz penzijní společnost, a.s.

Člen dozorčí rady SUPIN s.r.o.

Kontrolní komise

Člen: Ing. Vladimír Kořen

UNIQA pojišťovna, a.s.

Den vzniku funkce: 21.10.2021

Zkušenosti a kvalifikační předpoklady pro výkon funkce:

Česká zemědělská univerzita v Praze, Fakulta provozně-ekonomická, obor provoz a ekonomika

UNIQA pojišťovna, a.s., ředitel pro finanční účetnictví a daně

Asociace penzijních společností ČR - předseda kontrolní komise

AXA pojišťovna a.s. - vedení účetnictví & financí, finanční reporting

Aktuální členství v orgánech jiných právnických osob:

3K Technology, s.r.o. – společník

Společenství vlastníků Václavská 16, Praha 2 – předseda výboru

Člen: Libor Mašíček

Generali Pojišťovna a.s.

Den vzniku funkce: 3.4.2020

Zkušenosti a kvalifikační předpoklady pro výkon funkce:

Univerzita Karlova, Matematicko-fyzikální fakulta, Finanční a pojistná matematika

Univerzita Karlova, Matematicko-fyzikální fakulta, Pravděpodobnost a statistika

MIB Trieste school of management, Master In Insurance and Risk Management

Generali Česká pojišťovna, Head of controlling

Generali CEE Holding, Head of controlling

Člen: Ing. Petr Brabenec, M.B.A.

Česká podnikatelská pojišťovna, a.s., Vienna Insurance Group

Den vzniku funkce: 10.12.2010

Zkušenosti a kvalifikační předpoklady pro výkon funkce:

ČVUT, Fakulta elektrotechnická, obor Ekonomika a řízení

MBA, Sheffield Hallam University

Leadership Development program, IECD Bled School of management

Člen Komory daňových poradců

Česká podnikatelská pojišťovna, a.s. Vienna Insurance Group, ekonomický ředitel, člen představenstva

Aktuální členství v orgánech jiných právnických osob:

Člen sboru jednatelů ČPP Servis, s.r.o.

Člen sboru jednatelů FINServis Plus, s.r.o.

Člen představenstva Bohemika a.s.

Člen sboru jednatelů Bohemika HYPO s.r.o.

Výkonný ředitel

Mgr. Jan Matoušek

Den vzniku funkce: 1.7.2016

Zkušenosti a kvalifikační předpoklady pro výkon funkce:

Masarykova univerzita v Brně, politologie
Člen komise pro hodnocení dopadů regulace (RIA) při Legislativní radě vlády
Místopředseda rady vlády pro bezpečnost silničního provozu
Člen expertní rady Prague International Business School
Náměstek výkonného ředitele České bankovní asociace
Vrchní ředitel kabinetu ministra průmyslu a obchodu

Aktuální členství v orgánech jiných právnických osob:

Výkonný ředitel České asociace pojišťoven
Jednatel SUPIN s.r.o.
Předseda správní rady Kanceláře ombudsmana České asociace pojišťoven z. ú.
Člen dozorčí rady Nadačního fondu pro podporu vzdělávání v pojišťovnictví.

ČKP neposkytla žádné úvěry nebo půjčky členům správní rady ani kontrolní komise a nevydala za členy správní rady ani kontrolní komise žádné záruky.

2. Členové České kanceláře pojistitelů

Název pojišťovny	Sídlo
Allianz pojišťovna, a.s.	Ke Štvanici 656/3, 186 00 Praha 8
Česká podnikatelská pojišťovna, a.s., Vienna Insurance Group	Pobřežní 665/23, 186 00 Praha 8
ČSOB Pojišťovna, a.s., člen holdingu ČSOB	Masarykovo náměstí 1458, 530 02 Pardubice, Zelené Předměstí
DIRECT Pojišťovna, a.s.	Nové sady 996/25, Staré Brno, 602 00 Brno
EURO Insurance DAC (Leaseplan Insurance)	LeasePlan House, Ground Floor, Central Park Leopardstown, Dublin 18, Irsko
Generali Česká pojišťovna, a.s.	Spálená 75/16, Nové Město, 110 00 Praha 1
Hasičská vzájemná pojišťovna, a.s.	Římská 2135/45, 120 00 Praha 2
Kooperativa pojišťovna, a.s., Vienna Insurance Group	Pobřežní 665/21, 186 00 Praha 8
Pillow pojišťovna, a.s., (dříve První klubová pojišťovna, a.s.)	Líbalova 2348/1, Chodov, 149 00 Praha 4
Pojišťovna VZP, a.s.	Lazarská 1718/3, Nové Město, 110 00 Praha 1
Slavia pojišťovna, a.s.	Táborská 940/31, Nusle, 140 00 Praha 4
UNIQA pojišťovna, a.s.	Evropská 810/136, Vokovice, 160 00 Praha 6

Každý člen má při hlasování Shromáždění členů jeden hlas, tj. 8,33 %.

3. Struktura skupiny, jejíž je Česká kancelář pojistitelů součástí

Česká kancelář pojistitelů je společníkem ve společnosti:

Obchodní firma: **SUPIN s.r.o.**, se sídlem Milevská 2095/5, 140 00 Praha 4, IČO 24749061

Datum zápisu do obchodního rejstříku: 13. 10. 2010

Základní kapitál 400.000 Kč

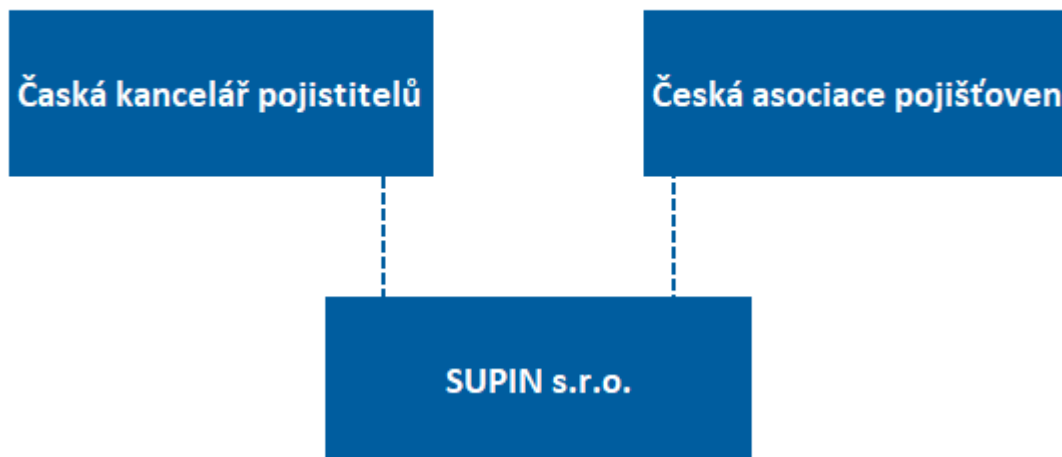
Společníci:

- Česká asociace pojišťoven - vklad 200.000 Kč, obchodní podíl 50 %.
- Česká kancelář pojistitelů - vklad 200.000 Kč, obchodní podíl 50%.

Hlasovací práva: každý společník má 1 hlas na každých 1.000 Kč svého vkladu.

Ve vztahu k ČKP není žádná osoba ovládající osobou nebo většinovým společníkem.

Struktura skupiny



ČKP poskytla společnosti SUPIN s.r.o. v červnu 2013 úvěr ve výši 30 mil. Kč se splatností v r. 2018. V září 2017 byla provedena částečná splátka ve výši 5 mil. Kč. Splatnost úvěru byla prodloužena do r. 2021. V květnu 2021 byla provedena splátka ve výši 5 mil. Kč. Splatnost úvěru byla prodloužena do května 2024.

ČKP nevydala žádné záruky za společnost SUPIN s.r.o.

4. Údaje o činnosti České kanceláře pojistitelů, včetně finančních ukazatelů

Předmět činnosti zapsaný v obchodním rejstříku

- správa garančního fondu a fondu zábrany škod
- sjednávání hraničního pojištění a provozování informačního střediska
- zabezpečování plnění úkolů souvisejících s členstvím v Radě kancelářů
- uzavírání dohod s kanceláři pojistitelů cizích států, informačními středisky a orgány pověřenými v jiných členských státech vyřizováním žádostí o náhradní plnění a zabezpečování úkolů vyplývajících z těchto dohod
- spolupráce se státními orgány ve věcech týkajících se pojištění odpovědnosti
- vedení evidencí a statistik pro účely pojištění odpovědnosti
- podílení se na předcházení škodám v provozu na pozemních komunikacích a na předcházení pojistným podvodům v pojištění souvisejícím s provozem vozidel

Přehled činností skutečně vykonávaných

- správa garančního fondu a poskytování pojistných plnění z garančního fondu, správa fondu zábrany škod, který se použije pro zábranu škod vznikajících provozem vozidel.
- správa prostředků technických rezerv zákonného pojištění
- sjednávání hraničního pojištění a provozování informačního střediska
- plnění úkolů v souvislosti s členstvím v Radě kancelářů (systém zelené karty) včetně realizace dohod s kanceláři pojistitelů cizích států
- spolupráce se státními orgány v oblasti pojištění odpovědnosti z provozu vozidla
- vedení evidencí a statistik pro účely pojištění odpovědnosti z provozu vozidla
- podílení se na předcházení škodám v silničním provozu a pojistným podvodům v pojištění motorových vozidel
- zpracování údajů o dopravních nehodách od Policie ČR.

Žádná činnost nebyla Českou národní bankou omezena nebo pozastavena.

ROZVAHA k 31. prosinci 2021 - aktiva

(v tis. Kč)

Legenda	Hrubá výše	Úprava	Čistá výše	Minulé období
B. Dlouhodobý nehmotný majetek	1 203	394	809	529
C. Investice	5 048 940	731	5 048 209	4 932 534
I. Pozemky a stavby (nemovitosti), z toho:	2 304	731	1 573	1 798
a) provozní nemovitosti	2 304	731	1 573	1 798
II. Investice v podnikatelských seskupeních	200		200	200
3. Podíly s podstatným vlivem	200		200	200
III. Jiné investice	5 046 436		5 046 436	4 930 536
1. Akcie a ost.cenné papíry s proměnlivým výnosem, ostatní podíly	118 505		118 505	116 514
2. Dluhové cenné papíry, v tom:	4 395 107		4 395 107	3 712 941
a) oceňované reálnou hodnotou	4 395 107		4 395 107	3 712 941
7. Ostatní investice	532 824		532 824	1 101 081
E. Dlužníci	88 031		88 031	71 822
I. Pohledávky z operací přímého pojištění	589		589	1 396
1. Pojistníci	589		589	1 396
II. Pohledávky z operací zajištění	10 941		10 941	8 112
III. Ostatní pohledávky	76 501		76 501	62 314
1. Pohledávky z příspěvků pojistitelů	37 554		37 554	30 956
2. Ostatní pohledávky	38 947		38 947	30 824
b) pohledávky za osobami, ve kterých má účetní jednotka podstatný vliv	29 921		29 921	25 039
3. Daně	0		0	534
F. Ostatní aktiva	369 989	2 232	367 757	386 932
I. Dlouhodobý hmotný majetek, jiný než pozemky a stavby (nemovitosti), a zásoby	2 945	2 232	713	1 129
Movité věci	2 945	2 232	713	1 129
II. Hotovost na účtech u finančních institucí a hotovost v pokladně	367 044		367 044	385 803
Běžné účty	367 044		367 044	385 803
G. Přejícné účty aktiv	207 252		207 252	198 600
III. Ostatní přejícné účty aktiv	207 252		207 252	198 600
z toho: a) dohadné položky aktivní	205 296		205 296	197 005
AKTIVA CELKEM	5 715 415	3 357	5 712 058	5 590 417

ROZVAHA k 31. prosinci 2021 - pasiva

(v tis. Kč)

Legenda	Běžné období	Minulé období
A. Vlastní kapitál	-145 410	109 627
IV. Ostatní kapitálové fondy	-189 455	42 363
VII. Zisk nebo ztráta běžného účetního období	44 045	67 264
C. Technické rezervy	2 127 998	2 291 208
3. Rezerva na pojistná plnění neživotního pojištění	2 127 998	2 291 208
a) hrubá výše	2 187 395	2 345 833
b) hodnota zajištění	59 397	54 625
G. Věřitelé	3 692 341	3 155 497
I. Závazky z operací přímého pojištění	333	438
Závazky vůči pojištěným	332	438
Závazky vůči zprostředkovatelům	1	0
II. Závazky z operací zajištění	535	329
V. Ostatní závazky	103 748	108 684
Závazky daňové	1 681	22 318
Závazky soc. zabezpečení a zdrav. pojištění	1 721	1 565
Ostatní závazky	100 346	84 801
VI. Garanční fond Kanceláře	2 687 712	2 166 611
VII. Fond zábrany škod	900 013	879 435
H. Přejícné účty pasiv	37 129	34 085
I. Výdaje příštích období a výnosy příštích období	32 555	33 284
II. Dohadné položky pasivní	4 574	801
PASIVA CELKEM	5 712 058	5 590 417

VÝKAZ ZISKU A ZTRÁTY za rok končící 31. prosincem 2021

(v tis. Kč)

Legenda	Základna	Mezisoučet	Výsledek	Minulé období
I. TECHNICKÝ ÚČET K NEŽIVOTNÍMU POJIŠTĚNÍ	x	x	x	x
1. Zasloužené pojistné, očištěné od zajištění:	x	x	x	x
a) Předepsané hrubé pojistné	91	x	x	x
b) Pojistné postoupené zajišťovatelům	0	91	x	x
d) Změna stavu rezervy na nezasloužené pojistné, podíl zajišťovatelů (+/-)	x	x	91	46
2. Převedené výnosy z investic z netech.úctu	x	x	26 061	62 084
3. Ostatní technické výnosy, očištěné od zajištění	x	x	3 142 221	2 856 967
4. Náklady na pojistná plnění, očištěné od zajištění:	x	x	x	x
a) Náklady na pojistná plnění:	x	x	x	x
aa) Hrubá výše	256 343	x	x	x
bb) Podíl zajišťovatelů (-)	3 132	253 211	x	x
b) Změna stavu rezervy na pojistná plnění:	x	x	x	x
aa) Hrubá výše	-155 560	x	x	x
bb) Podíl zajišťovatelů (-)	7 650	-163 210	90 001	43 789
7. Čistá výše provozních nákladů:	x	x	x	x
a) Pořizovací náklady na pojistné smlouvy	x	9	x	x
c) Správní režie	x	119 376	x	x
d) Provize od zajišťovatelů a podíly na ziscích (-)	x	x	119 386	139 996
8. Ostatní technické náklady, očištěné od zajištění	x	x	2 932 927	2 693 216
10. Mezisoučet, zůstatek Technického účtu k neživotnímu pojištění	x	x	26 059	42 096

VÝKAZ ZISKU A ZTRÁTY za rok končící 31. prosincem 2021 - dokončení

(v tis. Kč)

Legenda	Základna	Mezisoučet	Výsledek	Minulé období
III. NETECHNICKÝ ÚČET	x	x	x	x
1. Výsledek technického účtu k neživotnímu pojištění	x	x	26 059	42 096
3. Výnosy z investic:	x	x	x	x
b) výnosy z ostatních investic, se zvláštním uvedením těch, které pocházejí z ovládaných osob, v tom:	x	x	x	x
bb) výnosy z ostatních investic	57 198	57 198	x	x
c) změny hodnoty investic	x	0	x	x
d) výnosy z realizace investic	x	2 408 254	2 465 452	275 160
5. Náklady na investice:	x	x	x	x
a) náklady na správu investic, včetně úroků	x	11 329	x	x
b) změny hodnoty investic	x	85 447	x	x
c) náklady spojené s realizací investic	x	2 339 437	2 436 213	209 909
6. Převod výnosů z investic na tech.účet neživ.pojištěn	x	x	26 061	62 084
7. Ostatní výnosy	x	x	138 049	44 037
8. Ostatní náklady	x	x	112 682	7 735
9. Daň z příjmů z běžné činnosti	x	x	10 424	14 135
10. Zisk nebo ztráta z běžné činnosti po zdanění	x	x	44 180	67 430
15. Ostatní daně neuvedené v předcházejících položkách	x	x	135	166
16. Zisk nebo ztráta za účetní období	x	x	44 045	67 264

ROZVAHA k 30. září 2021 - aktiva

(v tis. Kč)

Legenda	Hrubá výše	Úprava	Čistá výše	Minulé období
B. Dlouhodobý nehmotný majetek	840	344	496	529
C. Investice	5 030 565	675	5 029 890	4 932 534
I. Pozemky a stavby (nemovitosti), z toho:	2 304	675	1 629	1 798
a) provozní nemovitosti	2 304	675	1 629	1 798
II. Investice v podnikatelských seskupeních	200		200	200
3. Podíly s podstatným vlivem	200		200	200
III. Jiné investice	5 028 061		5 028 061	4 930 536
1. Akcie a ost. cenné papíry s proměnlivým výnosem, ostatní podíly	126 961		126 961	116 514
2. Dluhové cenné papíry, v tom:	4 298 800		4 298 800	3 712 941
a) oceňované reálnou hodnotou	4 298 800		4 298 800	3 712 941
7. Ostatní investice	602 300		602 300	1 101 081
E. Dlužníci	86 057		86 057	71 822
I. Pohledávky z operací přímého pojištění	913		913	1 396
1. Pojistníci	913		913	1 396
II. Pohledávky z operací zajištění	10 834		10 834	8 112
III. Ostatní pohledávky	74 310		74 310	62 314
1. Pohledávky z příspěvků pojistitelů	28 727		28 727	30 956
2. Ostatní pohledávky	39 837		39 837	30 824
b) pohledávky za osobami, ve kterých má účetní jednotka podstatný vliv	39 513		39 513	25 039
3. Daně	5 746		5 746	534
F. Ostatní aktiva	263 978	2 126	261 852	386 932
I. Dlouhodobý hmotný majetek, jiný než pozemky a stavby (nemovitosti), a zásoby	2 937	2 126	811	1 129
Movité věci	2 937	2 126	811	1 129
II. Hotovost na účtech u finančních institucí a hotovost v pokladně	261 041		261 041	385 803
Běžné účty	261 041		261 041	385 803
G. Přejícné účty aktiv	6 426		6 426	198 600
III. Ostatní přejícné účty aktiv	6 426		6 426	198 600
z toho: a) dohadné položky aktivní	0		0	197 005
AKTIVA CELKEM	5 387 866	3 145	5 384 721	5 590 417

ROZVAHA k 30. září 2021 - pasiva

(v tis. Kč)

Legenda	Běžné období	Minulé období
A. Vlastní kapitál	12 390	109 627
IV. Ostatní kapitálové fondy	-52 940	42 363
VII. Zisk nebo ztráta běžného účetního období	65 330	67 264
C. Technické rezervy	2 147 572	2 291 208
3. Rezerva na pojistná plnění neživotního pojištění	2 147 572	2 291 208
a) hrubá výše	2 208 960	2 345 833
b) hodnota zajištění	61 388	54 625
G. Věřitelé	3 194 141	3 155 497
I. Závazky z operací přímého pojištění	2 158	438
Závazky vůči pojištěným	2 156	438
Závazky vůči zprostředkovatelům	2	0
II. Závazky z operací zajištění	486	329
V. Ostatní závazky	68 323	108 684
Závazky daňové	220	22 318
Závazky soc. zabezpečení a zdrav. pojištění	1 003	1 565
Ostatní závazky	67 100	84 801
VI. Garanční fond Kanceláře	2 655 462	2 166 611
VII. Fond zábrany škod	467 712	879 435
H. Přejícné účty pasiv	30 618	34 085
I. Výdaje příštích období a výnosy příštích období	1 581	33 284
II. Dohadné položky pasivní	29 037	801
PASIVA CELKEM	5 384 721	5 590 417

VÝKAZ ZISKU A ZTRÁTY za rok končící 30. září 2021

(v tis. Kč)

Legenda	Základna	Mezisoučet	Výsledek	Minulé období
I. TECHNICKÝ ÚČET K NEŽIVOTNÍMU POJIŠTĚNÍ	x	x	x	x
1. Zasloužené pojistné, očištěné od zajištění:	x	x	x	x
a) Předepsané hrubé pojistné	61	x	x	x
b) Pojistné postoupené zajišťovatelům	0	61	x	x
d) Změna stavu rezervy na nezasloužené pojistné, podíl zajišťovatelů (+/-)	x	x	61	46
2. Převedené výnosy z investic z netech.úctu	x	x	46 796	62 084
3. Ostatní technické výnosy, očištěné od zajištění	x	x	2 266 019	2 856 967
4. Náklady na pojistná plnění, očištěné od zajištění:	x	x	x	x
a) Náklady na pojistná plnění:	x	x	x	x
aa) Hrubá výše	201 211	x	x	x
bb) Podíl zajišťovatelů (-)	3 074	198 137	x	x
b) Změna stavu rezervy na pojistná plnění:	x	x	x	x
aa) Hrubá výše	-135 805	x	x	x
bb) Podíl zajišťovatelů (-)	7 832	-143 637	54 500	43 789
7. Čistá výše provozních nákladů:	x	x	x	x
a) Pořizovací náklady na pojistné smlouvy	x	6	x	x
c) Správní režie	x	81 391	x	x
d) Provize od zajišťovatelů a podíly na ziscích (-)	x	x	81 397	139 996
8. Ostatní technické náklady, očištěné od zajištění	x	x	2 130 185	2 693 216
10. Mezisoučet, zůstatek Technického účtu k neživotnímu pojištění	x	x	46 794	42 096

VÝKAZ ZISKU A ZTRÁTY za rok končící 30. září 2021 - dokončení

(v tis. Kč)

Legenda	Základna	Mezisoučet	Výsledek	Minulé období
III. NETECHNICKÝ ÚČET	x	x	x	x
1. Výsledek technického účtu k neživotnímu pojištění	x	x	46 794	42 096
3. Výnosy z investic:	x	x	x	x
b) výnosy z ostatních investic, se zvláštním uvedením těch, které pocházejí z ovládaných osob, v tom:	x	x	x	x
bb) výnosy z ostatních investic	33 484	33 484	x	x
c) změny hodnoty investic	x	0	x	x
d) výnosy z realizace investic	x	1 636 417	1 669 901	275 160
5. Náklady na investice:	x	x	x	x
a) náklady na správu investic, včetně úroků	x	10 016	x	x
b) změny hodnoty investic	x	60 115	x	x
c) náklady spojené s realizací investic	x	1 552 944	1 623 075	209 909
6. Převod výnosů z investic na tech.účet neživ.pojištění	x	x	46 796	62 084
7. Ostatní výnosy	x	x	25 981	44 037
8. Ostatní náklady	x	x	6 875	7 735
9. Daň z příjmů z běžné činnosti	x	x	600	14 135
10. Zisk nebo ztráta z běžné činnosti po zdanění	x	x	65 330	67 430
15. Ostatní daně neuvedené v předcházejících položkách	x	x	0	166
16. Zisk nebo ztráta za účetní období	x	x	65 330	67 264

ROZVAHA k 30. červnu 2021 - aktiva

(v tis. Kč)

Legenda	Hrubá výše	Úprava	Čistá výše	Minulé období
B. Dlouhodobý nehmotný majetek	840	301	539	529
C. Investice	4 598 034	619	4 597 415	4 932 534
I. Pozemky a stavby (nemovitosti), z toho:	2 304	619	1 685	1 798
a) provozní nemovitosti	2 304	619	1 685	1 798
II. Investice v podnikatelských seskupeních	200	0	200	200
3. Podíly s podstatným vlivem	200	0	200	200
III. Jiné investice	4 595 530	0	4 595 530	4 930 536
1. Akcie a ost.cenné papíry s proměnlivým výnosem, ostatní podíly	124 812	0	124 812	116 514
2. Dluhové cenné papíry, v tom:	3 905 079	0	3 905 079	3 712 941
a) oceňované reálnou hodnotou	3 905 079	0	3 905 079	3 712 941
7. Ostatní investice	565 639	0	565 639	1 101 081
E. Dlužníci	95 640	0	95 640	71 822
I. Pohledávky z operací přímého pojištění	881	0	881	1 396
1. Pojistníci	881	0	881	1 396
II. Pohledávky z operací zajištění	8 270	0	8 270	8 112
III. Ostatní pohledávky	86 489	0	86 489	62 314
1. Pohledávky z příspěvků pojistitelů	29 143	0	29 143	30 956
2. Ostatní pohledávky	55 141	0	55 141	30 824
b) pohledávky za osobami, ve kterých má účetní jednotka podstatný vliv	54 515	0	54 515	25 039
3. Daně	2 205	0	2 205	534
F. Ostatní aktiva	465 920	2 020	463 900	386 932
I. Dlouhodobý hmotný majetek, jiný než pozemky a stavby (nemovitosti), a zásoby	2 937	2 020	917	1 129
Movité věci	2 937	2 020	917	1 129
II. Hotovost na účtech u finančních institucí a hotovost v pokladně	462 983	0	462 983	385 803
Běžné účty	462 983	0	462 983	385 803
G. Přejícné účty aktiv	14 711	0	14 711	198 600
III. Ostatní přejícné účty aktiv	14 711	0	14 711	198 600
z toho: a) dohadné položky aktivní	0	0	0	197 005
AKTIVA CELKEM	5 175 145	2 940	5 172 205	5 590 417

ROZVAHA k 30. červnu 2021 - pasiva

(v tis. Kč)

Legenda	Běžné období	Minulé období
A. Vlastní kapitál	41 740	109 627
IV. Ostatní kapitálové fondy	-16 483	42 363
VII. Zisk nebo ztráta běžného účetního období	58 223	67 264
C. Technické rezervy	2 156 199	2 291 208
3. Rezerva na pojistná plnění neživotního pojištění	2 156 199	2 291 208
a) hrubá výše	2 216 162	2 345 833
b) hodnota zajištění	59 963	54 625
G. Věřitelé	2 923 731	3 155 497
I. Závazky z operací přímého pojištění	7 347	438
Závazky vůči pojištěným	7 345	438
Závazky vůči zprostředkovatelům	2	0
II. Závazky z operací zajištění	425	329
V. Ostatní závazky	76 284	108 684
Závazky daňové	221	22 318
Závazky soc. zabezpečení a zdrav. pojištění	1 028	1 565
Ostatní závazky	75 035	84 801
VI. Garanční fond Kanceláře	2 568 016	2 166 611
VII. Fond zábrany škod	271 659	879 435
H. Přechodné účty pasiv	50 535	34 085
I. Výdaje příštích období a výnosy příštích období	1 634	33 284
II. Dohadné položky pasivní	48 901	801
PASIVA CELKEM	5 172 205	5 590 417

VÝKAZ ZISKU A ZTRÁTY za období končící 30. června 2021

(v tis. Kč)

Legenda	Základna	Mezisoučet	Výsledek	Minulé období
I. TECHNICKÝ ÚČET K NEŽIVOTNÍMU POJIŠTĚNÍ	x	x	x	x
1. Zasloužené pojistné, očištěné od zajištění:	x	x	x	x
a) Předepsané hrubé pojistné	30	x	x	x
b) Pojistné postoupené zajišťovatelům	0	30	x	x
d) Změna stavu rezervy na nezasloužené pojistné, podíl zajišťovatelů (+/-)	x	x	30	46
2. Převedené výnosy z investic z netech.úctu	x	x	47 256	62 084
3. Ostatní technické výnosy, očištěné od zajištění	x	x	1 503 549	2 856 967
4. Náklady na pojistná plnění, očištěné od zajištění:	x	x	x	x
a) Náklady na pojistná plnění:	x	x	x	x
aa) Hrubá výše	141 958	x	x	x
bb) Podíl zajišťovatelů (-)	61	141 897	x	x
b) Změna stavu rezervy na pojistná plnění:	x	x	x	x
aa) Hrubá výše	-125 724	x	x	x
bb) Podíl zajišťovatelů (-)	9 285	-135 009	6 888	43 789
7. Čistá výše provozních nákladů:	x	x	x	x
a) Pořizovací náklady na pojistné smlouvy	x	3	x	x
c) Správní režie	x	53 303	x	x
d) Provize od zajišťovatelů a podíly na ziscích (-)	x	x	53 306	139 996
8. Ostatní technické náklady, očištěné od zajištění	x	x	1 443 386	2 693 216
10. Mezisoučet, zůstatek Technického účtu k neživotnímu pojištění	x	x	47 255	42 096

VÝKAZ ZISKU A ZTRÁTY za období končící 30. června 2021 - dokončení

(v tis. Kč)

Legenda	Základna	Mezisoučet	Výsledek	Minulé období
III. NETECHNICKÝ ÚČET	x	x	x	x
1. Výsledek technického účtu k neživotnímu pojištění	x	x	47 255	42 096
3. Výnosy z investic:	x	x	x	x
b) výnosy z ostatních investic, se zvláštním uvedením těch, které pocházejí z ovládaných osob, v tom:	x	x	x	x
bb) výnosy z ostatních investic	68 709	68 709	x	x
c) změny hodnoty investic	0	0	x	x
d) výnosy z realizace investic	0	1 504 289	1 572 998	275 160
5. Náklady na investice:	x	x	x	x
a) náklady na správu investic, včetně úroků	x	5 293	x	x
b) změny hodnoty investic	x	45 727	x	x
c) náklady spojené s realizací investic	x	1 474 967	1 525 987	209 909
6. Převod výnosů z investic na tech.účet neživ.pojištění	x	x	47 256	62 084
7. Ostatní výnosy	x	x	18 582	44 037
8. Ostatní náklady	x	x	6 769	7 735
9. Daň z příjmů z běžné činnosti	x	x	600	14 135
10. Zisk nebo ztráta z běžné činnosti po zdanění	x	x	58 223	67 430
16. Zisk nebo ztráta za účetní období	x	x	58 223	67 264

ROZVAHA k 31. březnu 2021 - aktiva

(v tis. Kč)

Legenda	Hrubá výše	Úprava	Čistá výše	Minulé období
B. Dlouhodobý nehmotný majetek	840	258	582	529
C. Investice	4 349 762	562	4 349 200	4 932 534
I. Pozemky a stavby (nemovitosti), z toho:	2 304	562	1 742	1 798
a) provozní nemovitosti	2 304	562	1 742	1 798
II. Investice v podnikatelských seskupeních	200	0	200	200
3. Podíly s podstatným vlivem	200	0	200	200
III. Jiné investice	4 347 258	0	4 347 258	4 930 536
1. Akcie a ost.cenné papíry s proměnlivým výnosem, ostatní podíly	130 919	0	130 919	116 514
2. Dluhové cenné papíry, v tom:	4 149 848	0	4 149 848	3 712 941
a) oceňované reálnou hodnotou	4 149 848	0	4 149 848	3 712 941
7. Ostatní investice	66 491	0	66 491	1 101 081
E. Dlužníci	81 437	0	81 437	71 822
I. Pohledávky z operací přímého pojištění	1 550	0	1 550	1 396
1. Pojistníci	1 550	0	1 550	1 396
II. Pohledávky z operací zajištění	8 270	0	8 270	8 112
III. Ostatní pohledávky	71 617	0	71 617	62 314
1. Pohledávky z příspěvků pojistitelů	21 437	0	21 437	30 956
2. Ostatní pohledávky	49 646	0	49 646	30 824
b) pohledávky za osobami, ve kterých má účetní jednotka podstatný vliv	44 524	0	44 524	25 039
3. Daně	534	0	534	534
F. Ostatní aktiva	1 111 785	1 914	1 109 871	386 932
I. Dlouhodobý hmotný majetek, jiný než pozemky a stavby (nemovitosti), a zásoby	2 937	1 914	1 023	1 129
Movité věci	2 937	1 914	1 023	1 129
II. Hotovost na účtech u finančních institucí a hotovost v pokladně	1 108 848	0	1 108 848	385 803
Běžné účty	1 108 848	0	1 108 848	385 803
G. Přejícné účty aktiv	15 657	0	15 657	198 600
III. Ostatní přejícné účty aktiv	15 657	0	15 657	198 600
z toho: a) dohadné položky aktivní	221	0	221	197 005
AKTIVA CELKEM	5 559 481	2 734	5 556 747	5 590 417

ROZVAHA k 31. března 2021 - pasiva

(v tis. Kč)

Legenda	Běžné období	Minulé období
A. Vlastní kapitál	89 836	109 627
IV. Ostatní kapitálové fondy	9 826	42 363
VI. Nerozdělený zisk nebo neuhrazená ztráta minulých účetních období	67 264	0
VII. Zisk nebo ztráta běžného účetního období	12 746	67 264
C. Technické rezervy	2 200 256	2 291 208
3. Rezerva na pojistná plnění neživotního pojištění	2 200 256	2 291 208
a) hrubá výše	2 256 709	2 345 833
b) hodnota zajištění	56 453	54 625
G. Věřitelé	3 245 180	3 155 497
I. Závazky z operací přímého pojištění	2 914	438
Závazky vůči pojištěným	2 914	438
II. Závazky z operací zajištění	374	329
V. Ostatní závazky	84 879	108 684
Závazky daňové	11 052	22 318
Závazky soc. zabezpečení a zdrav. pojištění	1 014	1 565
Ostatní závazky	72 813	84 801
VI. Garanční fond Kanceláře	2 390 723	2 166 611
VII. Fond zábrany škod	766 290	879 435
H. Přechodné účty pasiv	21 475	34 085
I. Výdaje příštích období a výnosy příštích období	1 687	33 284
II. Dohadné položky pasivní	19 788	801
PASIVA CELKEM	5 556 747	5 590 417

VÝKAZ ZISKU A ZTRÁTY za rok končící 31. března 2021

(v tis. Kč)

Legenda	Základna	Mezisoučet	Výsledek	Minulé období
I. TECHNICKÝ ÚČET K NEŽIVOTNÍMU POJIŠTĚNÍ	x	x	x	x
1. Zasloužené pojistné, očištěné od zajištění:	x	x	x	x
a) Předepsané hrubé pojistné	0	x	x	x
b) Pojistné postoupené zajišťovatelům	0	0	x	x
d) Změna stavu rezervy na nezasloužené pojistné, podíl zajišťovatelů (+/-)	x	x	0	46
2. Převedené výnosy z investic z netech.úctu	x	x	6 915	62 084
3. Ostatní technické výnosy, očištěné od zajištění	x	x	784 302	2 856 967
4. Náklady na pojistná plnění, očištěné od zajištění:	x	x	x	x
a) Náklady na pojistná plnění:	x	x	x	x
aa) Hrubá výše	78 592	x	x	x
bb) Podíl zajišťovatelů (-)	113	78 479	x	x
b) Změna stavu rezervy na pojistná plnění:	x	x	x	x
aa) Hrubá výše	-85 951	x	x	x
bb) Podíl zajišťovatelů (-)	5 000	-90 951	-12 472	43 789
7. Čistá výše provozních nákladů:	x	x	x	x
a) Pořizovací náklady na pojistné smlouvy	x	0	x	x
c) Správní režie	x	24 630	x	x
d) Provize od zajišťovatelů a podíly na ziscích (-)	x	x	24 630	139 996
8. Ostatní technické náklady, očištěné od zajištění	x	x	772 144	2 693 216
10. Mezisoučet, zůstatek Technického účtu k neživotnímu pojištění	x	x	6 915	42 096

VÝKAZ ZISKU A ZTRÁTY za rok končící 31. března 2021 - dokončení

(v tis. Kč)

Legenda	Základna	Mezisoučet	Výsledek	Minulé období
III. NETECHNICKÝ ÚČET	x	x	x	x
1. Výsledek technického účtu k neživotnímu pojištění	x	x	6 915	42 096
3. Výnosy z investic:	x	x	x	x
b) výnosy z ostatních investic, se zvláštním uvedením těch, které pocházejí z ovládaných osob, v tom:	x	x	x	x
bb) výnosy z ostatních investic	36 008	36 008	x	x
c) změny hodnoty investic	x	0	x	x
d) výnosy z realizace investic	x	964 863	1 000 871	275 160
5. Náklady na investice:	x	x	x	x
a) náklady na správu investic, včetně úroků	x	2 672	x	x
b) změny hodnoty investic	x	54 873	x	x
c) náklady spojené s realizací investic	x	936 947	994 492	209 909
6. Převod výnosů z investic na tech.účet neživ.pojištěn	x	x	6 915	62 084
7. Ostatní výnosy	x	x	6 811	44 037
8. Ostatní náklady	x	x	375	7 735
9. Daň z příjmů z běžné činnosti	x	x	69	14 135
10. Zisk nebo ztráta z běžné činnosti po zdanění	x	x	12 746	67 430
15. Ostatní daně neuvedené v předcházejících položkách	x	x	0	166
16. Zisk nebo ztráta za účetní období	x	x	12 746	67 264

Reálné a jmenovité hodnoty derivátů souhrnně:

Deriváty (souhrnně v tis. Kč)	Reálná hodnota	Nominální hodnota
Deriváty sjednané za účelem zajišťování	- 23 083	3 451 317
Deriváty sjednané za účelem obchodování nebo spekulace	0	0

Rentabilita průměrných aktiv (ROAA) - 100% * Zisk nebo ztráta za účetní období / Aktiva celkem k 31. 12. 2021: 0,78

Datum uveřejnění údajů: 28. 4. 2022