

# Česká kancelář pojistitelů

## Povinně zveřejňované informace k 31.3.2024

*na základě vyhlášky č. 69/2024 Sb., kterou se provádí některá ustanovení  
zákona č. 30/2024 Sb., o pojištění odpovědnosti z provozu vozidla (dále jen  
„zákon“)*

## Obsah

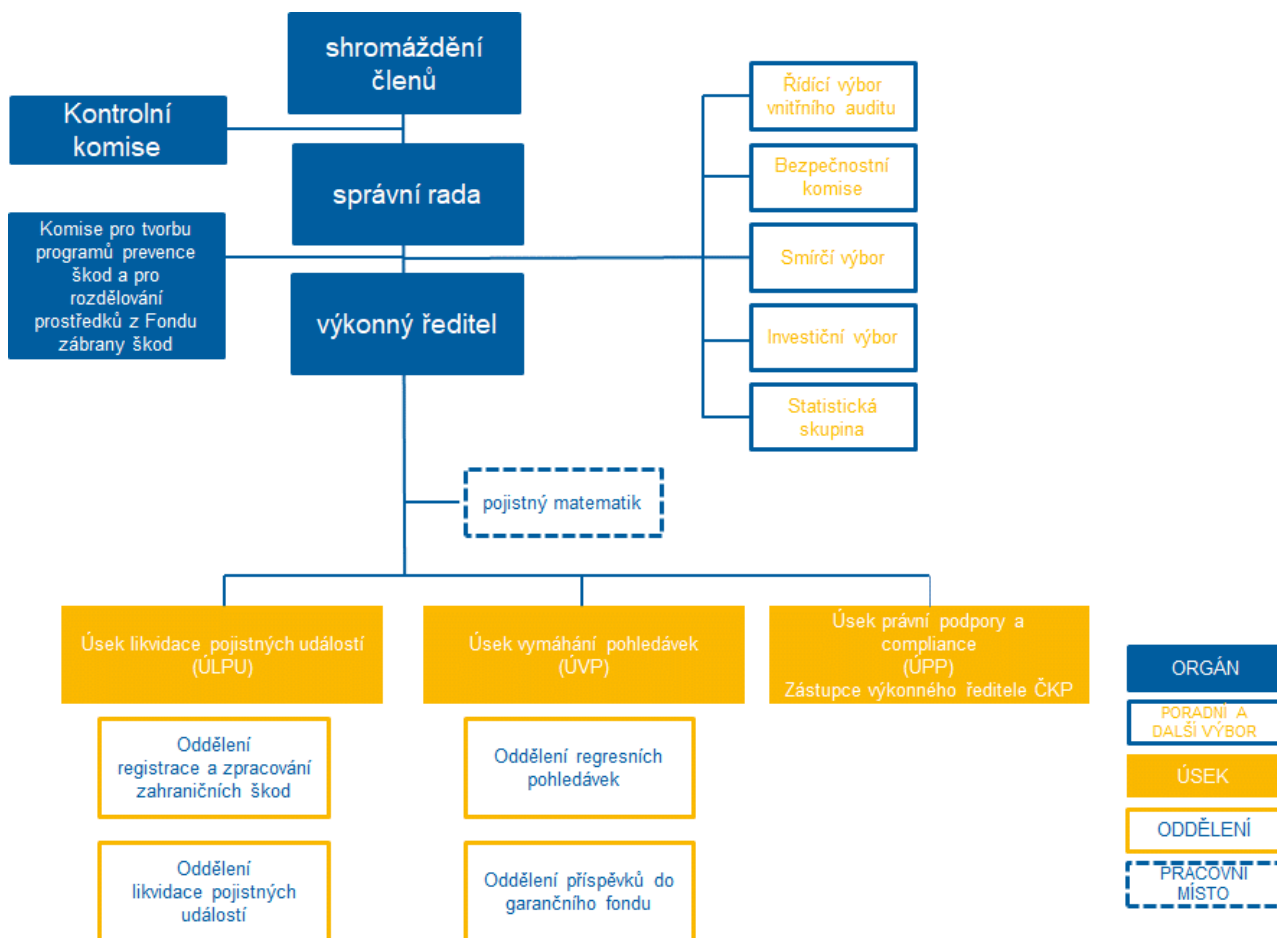
1.	Informace o České kanceláři pojistitelů .....	3
2.	Členové České kanceláře pojistitelů .....	6
3.	Přehled činností České kanceláře pojistitelů a finanční ukazatele.....	7

# 1. Informace o České kanceláři pojistitelů

## Základní údaje

Název	Česká kancelář pojistitelů (dále též „ČKP“)
Právní forma	Právnícká osoba zřízená zákonem č. 168/1999 Sb., o pojištění odpovědnosti z provozu vozidla,
Sídlo	Milevská 2095/5, Krč, 140 00 Praha 4
Identifikační číslo	700 99 618
Daňové identifikační číslo	CZ699002538

## Organizační struktura ČKP



# Členové správní rady a kontrolní komise ČKP

## Správní rada

### **Předseda: Ing. Roman Juráš**

Generali Česká pojišťovna a.s.

Den vzniku funkce: 18. 11. 2021

Odborná kvalifikace pro výkon funkce:

Vysoká škola ekonomická v Bratislavě

Generální ředitel a předseda představenstva Generali Poist'ovna, a.s.

CEO ÚB Generali d.s.s., a.s.

Head of Bancassurance at Generali Versicherung AG

Leadership program, IMD Business School

### **Místopředseda: Ing. Martin Diviš, MBA**

Kooperativa pojišťovna, a.s., Vienna Insurance Group.

Den vzniku funkce: 18. 11. 2021

Odborná kvalifikace pro výkon funkce:

Západočeská univerzita v Plzni, zaměření management a marketing

Zemědělská univerzita v Praze, provozně ekonomická fakulta

Prague International Business School (titul M.B.A.)

### **Člen: Mgr. Rastislav Havran**

UNIQA pojišťovna, a.s.

Den vzniku funkce: 21. 11. 2023

Odborná kvalifikace pro výkon funkce:

Univerzita Komenského v Bratislavě, katedra politologie, magisterské studium

Univerzita v Salzburgu, certifikát o absolvování studia na katedře politologie

UNIQA Insurance Group AG, Rakousko - Senior projektový a programový manažer různých rozvojových projektů v sesterských společnostech UNIQA v Rumunsku, Srbsku, Bulharsku, Chorvatsku a dalších zemích (2008 - 2013)

Člen dozorčí rady ve společnosti Životno osiguranje Basler a.d.o. (Srbsko; 2014 – 2015)

Operační ředitel ve společnosti UNIQA poist'ovňa, a.s. (Slovensko; 2014 - 2016)

Člen představenstva a CIOO ve společnosti UNIQA poist'ovňa, a.s. a UNIQA pojišťovna, a.s. (2016 - 2021)

Člen představenstva a CIOO ve společnostech skupiny UNIQA Česká republika a Slovensko (od 2021)

### **Člen: Mgr. Jiří Střelický, M.A., Ph.D.**

ČSOB Pojišťovna, a.s., člen holdingu ČSOB

Den vzniku funkce: 21. 10. 2021

Odborná kvalifikace pro výkon funkce:

Masarykova univerzita v Brně, přírodovědecká fakulta, obor Diskrétní matematika

Univerzita Karlova v Praze (doktorandské studium – ekonomická teorie)

The University of the State of New York – CERGE EI (postgraduální studium – ekonomická teorie)

### **Člen: Ing. Dušan Quis**

Allianz pojišťovna, a.s.

Den vzniku funkce: 21. 10. 2021

Odborná kvalifikace pro výkon funkce:

Vysoká škola ekonomická v Praze, Fakulta podnikohospodářská  
Předseda představenstva, CEO a CSO ING Životná poisťovňa, a.s.  
Člen představenstva, CSO ČSOB Pojišťovna, a.s.  
Místopředseda představenstva, CEO Страхование жизни (PPF Life Insurance)  
Člen představenstva, CSO - Allianz Slovenská poisťovňa, a.s.  
Člen dozorčí rady Allianz důchodková správcovská spoločnosť, a.s.  
Předseda představenstva NN Životná poisťovňa, a.s., pobočka pro ČR  
Člen představenstva NN důchodková správcovská spoločnosť, a.s.  
Člen představenstva, člen dozorčí rady ING Penzijní fond, a.s./ NN Penzijní společnost, a.s.  
Člen představenstva ING Tatry – Sympatia, a.s.

### **Kontrolní komise**

#### **Předseda: Pavel Štros**

UNIQA pojišťovna, a.s.

Den vzniku funkce: 31. 10. 2023 (členem od 26. 9. 2023)

Odborná kvalifikace pro výkon funkce:

State University of New York – Empire State College; Business Administration BSc.  
Kurz ACCA – Diploma in International Financial reporting (DIPFR)  
Telefónica Global Management Program  
UNIQA Management services s.r.o. – Cost Controlling Manager  
Solarity s.r.o. – Finance manager  
První Novinová Společnost a.s. – Head of Finance

#### **Člen: Libor Mašíček**

Generali Pojišťovna a.s.

Den vzniku funkce: 3. 4. 2020

Odborná kvalifikace pro výkon funkce:

Univerzita Karlova, Matematicko-fyzikální fakulta, Finanční a pojistná matematika  
Univerzita Karlova, Matematicko-fyzikální fakulta, Pravděpodobnost a statistika  
MIB Trieste school of management, Master In Insurance and Risk Management  
Generali Česká pojišťovna, Head of controlling  
Generali CEE Holding, Head of controlling

#### **Člen: Ing. Petr Brabenec, M.B.A.**

Česká podnikatelská pojišťovna, a.s., Vienna Insurance Group

Den vzniku funkce: 10. 12. 2010

Odborná kvalifikace pro výkon funkce:

ČVUT, Fakulta elektrotechnická, obor Ekonomika a řízení  
MBA, Sheffield Hallam University  
Leadership Development program, IECD Bled School of management  
Člen Komory daňových poradců  
Česká podnikatelská pojišťovna, a.s. Vienna Insurance Group, ekonomický ředitel, člen představenstva

## Výkonný ředitel

### Mgr. Jan Matoušek

Den vzniku funkce: 1. 7. 2016

Odborná kvalifikace pro výkon funkce:

Masarykova univerzita v Brně, politologie

Člen komise pro hodnocení dopadů regulace (RIA) při Legislativní radě vlády

Místopředseda rady vlády pro bezpečnost silničního provozu

Člen expertní rady Prague International Business School

Náměstek výkonného ředitele České bankovní asociace

Vrchní ředitel kabinetu ministra průmyslu a obchodu

## 2. Členové České kanceláře pojistitelů

Název pojišťovny	Identifikační číslo	Sídlo
Allianz pojišťovna, a.s.	47115971	Ke Štvanici 656/3, 186 00 Praha 8
Česká podnikatelská pojišťovna, a.s., Vienna Insurance Group	63998530	Pobřežní 665/23, 186 00 Praha 8
ČSOB Pojišťovna, a.s., člen holdingu ČSOB	45534306	Masarykovo náměstí 1458, 530 02 Pardubice, Zelené Předměstí
DIRECT Pojišťovna, a.s.	25073958	Nové sady 996/25, Staré Brno, 602 00 Brno
EURO Insurance DAC (Leaseplan Insurance)	BE82733049153768	LeasePlan House, Ground Floor, Central Park Leopardstown, Dublin 18, Irsko
Generali Česká pojišťovna, a.s.	45272956	Spálená 75/16, Nové Město, 110 00 Praha 1
Hasičská vzájemná pojišťovna, a.s.	46973451	Římská 2135/45, 120 00 Praha 2
Kooperativa pojišťovna, a.s., Vienna Insurance Group	47116617	Pobřežní 665/21, 186 00 Praha 8
Pillow pojišťovna, a.s.,	04257111	Líbalova 2348/1, Chodov, 149 00 Praha 4
Pojišťovna VZP, a.s.	27116913	Lazarská 1718/3, Nové Město, 110 00 Praha 1
Slavia pojišťovna, a.s.	60197501	Táborská 940/31, Nusle, 140 00 Praha 4
UNIQA pojišťovna, a.s.	49240480	Evropská 810/136, Vokovice, 160 00 Praha 6

### 3. Přehled činností České kanceláře pojistitelů a finanční ukazatele

#### Přehled činností České kanceláře pojistitelů podle zákona

- správa garančního fondu včetně poskytování plnění z garančního fondu, správa fondu zábrany škod, který se použije pro zábranu škod vznikajících provozem vozidel, a správa aktiv souvisejících s těmito fondy
- sjednávání hraničního pojištění
- plnění funkce informačního střediska
- plnění úkolů v souvislosti s členstvím v Radě kancelářů (systém zelené karty) včetně uzavírání a realizace dohod s národními kancelářemi pojistitelů, garančními fondy a pověřenými orgány jiných států
- spolupráce s orgány veřejné moci v oblasti pojištění odpovědnosti z provozu vozidla
- vedení evidencí a zpracování a zveřejňování statistik pro účely pojištění odpovědnosti z provozu vozidla a plnění dalších úkolů podle zákona
- podílení se na předcházení škodám v provozu na pozemních komunikacích a na předcházení pojistným podvodům v pojištění souvisejícím s provozem vozidel
- zpracování údajů o dopravních nehodách a o vozidlech v pátrání od Policie ČR pro potřeby své, členských pojišťoven nebo národních kancelářů pojistitelů jiných států a jejich členů
- uzavírání smluv týkajících se zajištění závazků vyplývajících z činnosti ČKP podle zákona
- zajištění využívání údajů z informačních systémů veřejné správy k plnění úkolů podle zákona.

## ROZVAHA k 31. březnu 2024 - aktiva

(v tis. Kč)

Legenda	Hrubá výše	Úprava	Čistá výše	Minulé období
<b>B. Dlouhodobý nehmotný majetek</b>	<b>1 900</b>	<b>1 765</b>	<b>135</b>	<b>137</b>
<b>C. Investice</b>	<b>6 688 919</b>	<b>1 298</b>	<b>6 687 621</b>	<b>6 079 833</b>
I. Pozemky a stavby (nemovitosti), z toho:	2 614	1 298	1 316	1 385
a) provozní nemovitosti	2 614	1 298	1 316	1 385
II. Investice v podnikatelských seskupeních	200		200	200
3. Podíly s podstatným vlivem	200		200	200
III. Jiné investice	6 686 105		6 686 105	6 078 248
1. Akcie a ost.cenné papíry s proměnlivým výnosem, ostatní podíly	337 851		337 851	123 209
2. Dluhové cenné papíry, v tom:	4 929 439		4 929 439	4 905 538
a) oceňované reálnou hodnotou	4 929 439		4 929 439	4 905 538
6. Depozita u finančních institucí	45 009		45 009	0
7. Ostatní investice	1 373 806		1 373 806	1 049 501
<b>E. Dlužníci</b>	<b>124 708</b>		<b>124 708</b>	<b>139 662</b>
I. Pohledávky z operací přímého pojištění	1 730		1 730	645
1. Pojistníci	1 730		1 730	645
II. Pohledávky z operací zajištění	38 104		38 104	37 518
III. Ostatní pohledávky	84 874		84 874	101 499
1. Pohledávky z příspěvků pojistitelů	0		0	43 740
2. Ostatní pohledávky	84 874		84 874	57 301
b) pohledávky za osobami, ve kterých má účetní jednotka podstatný vliv	57 436		57 436	25 103
<b>F. Ostatní aktiva</b>	<b>248 561</b>	<b>2 948</b>	<b>245 613</b>	<b>522 196</b>
I. Dlouhodobý hmotný majetek, jiný než pozemky a stavby (nemovitosti), a zásoby	4 138	2 948	1 190	7
Movité věci	4 138	2 948	1 190	7
II. Hotovost na účtech u finančních institucí a hotovost v pokladně	244 423		244 423	522 189
Běžné účty	244 423		244 423	522 189
<b>G. Přejícné účty aktiv</b>	<b>18 232</b>		<b>18 232</b>	<b>227 554</b>
III. Ostatní přejícné účty aktiv	18 232		18 232	227 554
z toho: a) dohadné položky aktivní	641		641	223 529
<b>AKTIVA CELKEM</b>	<b>7 082 320</b>	<b>6 011</b>	<b>7 076 309</b>	<b>6 969 382</b>



## ROZVAHA k 31. březnu 2024 - pasiva

(v tis. Kč)

Legenda	Běžné období	Minulé období
<b>A. Vlastní kapitál</b>	<b>186 586</b>	<b>93 777</b>
IV. Ostatní kapitálové fondy	-1 869	-45 533
VI. Nerozdělený zisk nebo neuhrazená ztráta minulých účetních období	139 310	0
VII. Zisk nebo ztráta běžného účetního období	49 145	139 310
<b>C. Technické rezervy</b>	<b>1 876 059</b>	<b>1 966 827</b>
3. Rezerva na pojistná plnění neživotního pojištění	1 876 059	1 966 827
a) hrubá výše	1 941 634	2 037 350
b) hodnota zajištění	65 575	70 523
<b>G. Věřitelé</b>	<b>4 966 096</b>	<b>4 861 810</b>
I. Závazky z operací přímého pojištění	6 089	380
Závazky vůči pojištěným	6 088	378
Závazky vůči zprostředkovatelům	1	2
II. Závazky z operací zajištění	930	894
V. Ostatní závazky	88 254	125 594
Závazky daňové	13 234	21 967
Závazky soc. zabezpečení a zdrav. pojištění	1 327	1 950
Ostatní závazky	73 693	101 677
VI. Garanční fond Kanceláře	3 820 488	3 658 320
VII. Fond zábrany škod	1 050 335	1 076 622
<b>H. Přejícné účty pasiv</b>	<b>47 568</b>	<b>46 968</b>
I. Výdaje příštích období a výnosy příštích období	1 070	28 480
II. Dohadné položky pasivní	46 498	18 488
<b>PASIVA CELKEM</b>	<b>7 076 309</b>	<b>6 969 382</b>

## VÝKAZ ZISKU A ZTRÁTY za rok končící 31. březnem 2024

(v tis. Kč)

Legenda	Základna	Mezisoučet	Výsledek	Minulé období
<b>I. TECHNICKÝ ÚČET K NEŽIVOTNÍMU POJIŠTĚNÍ</b>	<b>x</b>	<b>x</b>	<b>x</b>	<b>x</b>
<b>1. Zasloužené pojistné, očištěné od zajištění:</b>	<b>x</b>	<b>x</b>	<b>x</b>	<b>x</b>
a) Předepsané hrubé pojistné	23	x	x	x
b) Pojistné postoupené zajišťovatelům	0	23	x	x
d) Změna stavu rezervy na nezasloužené pojistné, podíl zajišťovatelů (+/-)	0	0	23	8
<b>2. Převedené výnosy z investic z netech.účtu</b>	<b>x</b>	<b>x</b>	<b>27 569</b>	<b>46 050</b>
<b>3. Ostatní technické výnosy, očištěné od zajištění</b>	<b>x</b>	<b>x</b>	<b>714 041</b>	<b>1 320 281</b>
<b>4. Náklady na pojistná plnění, očištěné od zajištění:</b>	<b>x</b>	<b>x</b>	<b>x</b>	<b>x</b>
a) Náklady na pojistná plnění:	x	x	x	x
aa) Hrubá výše	65 795	x	x	x
bb) Podíl zajišťovatelů (-)	550	65 245	x	x
b) Změna stavu rezervy na pojistná plnění:	x	x	x	x
aa) Hrubá výše	-94 553	x	x	x
bb) Podíl zajišťovatelů (-)	-3 785	-90 768	-25 523	4 409
<b>7. Čistá výše provozních nákladů:</b>	<b>x</b>	<b>x</b>	<b>x</b>	<b>x</b>
a) Pořizovací náklady na pojistné smlouvy	x	2	x	x
c) Správní režie	x	27 038	x	x
d) Provize od zajišťovatelů a podíly na ziscích (-)	x	0	27 040	27 861
<b>8. Ostatní technické náklady, očištěné od zajištění</b>	<b>x</b>	<b>x</b>	<b>712 553</b>	<b>1 288 024</b>
<b>10. Mezisoučet, zůstatek Technického účtu k neživotnímu pojištění</b>	<b>x</b>	<b>x</b>	<b>27 563</b>	<b>46 045</b>
<b>III. NETECHNICKÝ ÚČET</b>	<b>x</b>	<b>x</b>	<b>x</b>	<b>x</b>
<b>1. Výsledek technického účtu k neživotnímu pojištění</b>	<b>x</b>	<b>x</b>	<b>27 563</b>	<b>46 045</b>
<b>3. Výnosy z investic:</b>	<b>x</b>	<b>x</b>	<b>x</b>	<b>x</b>
b) výnosy z ostatních investic, se zvláštním uvedením těch, které pocházejí z ovládaných osob, v tom:	x	x	x	x
bb) výnosy z ostatních investic	77 372	77 372	x	x
c) změny hodnoty investic	0	2 566	x	x
d) výnosy z realizace investic	0	148 060	227 998	782 768
<b>5. Náklady na investice:</b>	<b>x</b>	<b>x</b>	<b>x</b>	<b>x</b>
a) náklady na správu investic, včetně úroků	x	6 285	x	x
b) změny hodnoty investic	x	17 417	x	x
c) náklady spojené s realizací investic	x	160 254	183 956	722 021
<b>6. Převod výnosů z investic na tech.účet neživ.pojištění</b>	<b>x</b>	<b>x</b>	<b>27 569</b>	<b>46 050</b>
7. Ostatní výnosy	x	x	20 821	14 280
8. Ostatní náklady	x	x	15 712	14 755
9. Daň z příjmů z běžné činnosti	x	x	0	0
10. Zisk nebo ztráta z běžné činnosti po zdanění	x	x	49 145	60 267
15. Ostatní daně neuvedené v předcházejících položkách	x	x	0	0
<b>16. Zisk nebo ztráta za účetní období</b>	<b>x</b>	<b>x</b>	<b>49 145</b>	<b>60 267</b>

## ROZVAHA k 31. prosinci 2023 - aktiva

(v tis. Kč)

Legenda	Hrubá výše	Úprava	Čistá výše	Minulé období
<b>B. Dlouhodobý nehmotný majetek</b>	<b>1 900</b>	<b>1 763</b>	<b>137</b>	<b>871</b>
<b>C. Investice</b>	<b>6 081 062</b>	<b>1 229</b>	<b>6 079 833</b>	<b>5 481 374</b>
I. Pozemky a stavby (nemovitosti), z toho:	2 614	1 229	1 385	1 605
a) provozní nemovitosti	2 614	1 229	1 385	1 605
II. Investice v podnikatelských seskupeních	200		200	200
3. Podíly s podstatným vlivem	200		200	200
III. Jiné investice	6 078 248		6 078 248	5 479 569
1. Akcie a ost.cenné papíry s proměnlivým výnosem, ostatní podíly	123 209		123 209	95 179
2. Dluhové cenné papíry, v tom:	4 905 538		4 905 538	4 616 411
a) oceňované reálnou hodnotou	4 905 538		4 905 538	4 616 411
7. Ostatní investice	1 049 501		1 049 501	767 979
<b>E. Dlužníci</b>	<b>139 662</b>		<b>139 662</b>	<b>120 806</b>
I. Pohledávky z operací přímého pojištění	645		645	921
1. Pojistníci	645		645	921
II. Pohledávky z operací zajištění	37 518		37 518	24 145
III. Ostatní pohledávky	101 499		101 499	95 740
1. Pohledávky z příspěvků pojistitelů	43 740		43 740	39 070
2. Ostatní pohledávky	57 301		57 301	56 670
b) pohledávky za osobami, ve kterých má účetní jednotka podstatný vliv	25 103		25 103	24 991
3. Daně	458		458	0
<b>F. Ostatní aktiva</b>	<b>525 137</b>	<b>2 941</b>	<b>522 196</b>	<b>229 019</b>
I. Dlouhodobý hmotný majetek, jiný než pozemky a stavby (nemovitosti), a zásoby	2 948	2 941	7	286
Movité věci	2 948	2 941	7	286
II. Hotovost na účtech u finančních institucí a hotovost v pokladně	522 189		522 189	228 733
Běžné účty	522 189		522 189	228 733
<b>G. Přejícné účty aktiv</b>	<b>227 554</b>		<b>227 554</b>	<b>217 572</b>
III. Ostatní přejícné účty aktiv	227 554		227 554	217 572
z toho: a) dohadné položky aktivní	223 529		223 529	213 402
<b>AKTIVA CELKEM</b>	<b>6 975 315</b>	<b>5 933</b>	<b>6 969 382</b>	<b>6 049 642</b>

**ROZVAHA k 31. prosinci 2023 - pasiva**

(v tis. Kč)

<b>Legenda</b>	<b>Běžné období</b>	<b>Minulé období</b>
<b>A. Vlastní kapitál</b>	<b>93 777</b>	<b>-393 728</b>
IV. Ostatní kapitálové fondy	-45 533	-473 381
VI. Nerozdělený zisk nebo neuhrazená ztráta minulých účetních období	0	0
VII. Zisk nebo ztráta běžného účetního období	139 310	79 653
<b>C. Technické rezervy</b>	<b>1 966 827</b>	<b>2 068 129</b>
3. Rezerva na pojistná plnění neživotního pojištění	1 966 827	2 068 129
a) hrubá výše	2 037 350	2 140 461
b) hodnota zajištění	70 523	72 332
<b>G. Věřitelé</b>	<b>4 861 810</b>	<b>4 337 459</b>
I. Závazky z operací přímého pojištění	380	586
Závazky vůči pojištěným	378	586
Závazky vůči zprostředkovatelům	2	0
II. Závazky z operací zajištění	894	736
V. Ostatní závazky	125 594	145 160
Závazky daňové	21 967	20 114
Závazky soc. zabezpečení a zdrav. pojištění	1 950	1 973
Ostatní závazky	101 677	123 073
VI. Garanční fond Kanceláře	3 658 320	3 180 041
VII. Fond zábrany škod	1 076 622	1 010 936
<b>H. Přejícné účty pasiv</b>	<b>46 968</b>	<b>37 782</b>
I. Výdaje příštích období a výnosy příštích období	28 480	30 237
II. Dohadné položky pasivní	18 488	7 545
<b>PASIVA CELKEM</b>	<b>6 969 382</b>	<b>6 049 642</b>

## VÝKAZ ZISKU A ZTRÁTY za rok končící 31. prosincem 2023

(v tis. Kč)

Legenda	Základna	Mezisoučet	Výsledek	Minulé období
<b>I. TECHNICKÝ ÚČET K NEŽIVOTNÍMU POJIŠTĚNÍ</b>	<b>x</b>	<b>x</b>	<b>x</b>	<b>x</b>
<b>1. Zasloužené pojistné, očištěné od zajištění:</b>	<b>x</b>	<b>x</b>	<b>x</b>	<b>x</b>
a) Předepsané hrubé pojistné	219	x	x	x
b) Pojistné postoupené zajišťovatelům	0	219	x	x
d) Změna stavu rezervy na nezasloužené pojistné, podíl zajišťovatelů (+/-)	0	0	219	151
<b>2. Převedené výnosy z investic z netech.účtu</b>	<b>x</b>	<b>x</b>	<b>106 680</b>	<b>56 493</b>
<b>3. Ostatní technické výnosy, očištěné od zajištění</b>	<b>x</b>	<b>x</b>	<b>4 981 130</b>	<b>4 447 587</b>
<b>4. Náklady na pojistná plnění, očištěné od zajištění:</b>	<b>x</b>	<b>x</b>	<b>x</b>	<b>x</b>
a) Náklady na pojistná plnění:	x	x	x	x
aa) Hrubá výše	288 617	x	x	x
bb) Podíl zajišťovatelů (-)	13 461	275 156	x	x
b) Změna stavu rezervy na pojistná plnění:	x	x	x	x
aa) Hrubá výše	-109 146	x	x	x
bb) Podíl zajišťovatelů (-)	-7 844	-101 302	173 854	197 786
<b>5. Změna stavu ostatních technických rezerv, očištěné od zajištění</b>	<b>x</b>	<b>x</b>	<b>0</b>	<b>0</b>
<b>7. Čistá výše provozních nákladů:</b>	<b>x</b>	<b>x</b>	<b>x</b>	<b>x</b>
a) Pořizovací náklady na pojistné smlouvy	x	22	x	x
b) Změna stavu časově rozlišených pořizovacích nákladů (+/-)	x	0	x	x
c) Správní režie	x	129 023	x	x
d) Provize od zajišťovatelů a podíly na ziscích (-)	x		129 045	125 822
<b>8. Ostatní technické náklady, očištěné od zajištění</b>	<b>x</b>	<b>x</b>	<b>4 678 455</b>	<b>4 124 132</b>
<b>9. Změna stavu vyrovnávací rezervy</b>	<b>x</b>	<b>x</b>	<b>0</b>	
<b>10. Mezisoučet, zůstatek Technického účtu k neživotnímu pojištění</b>	<b>x</b>	<b>x</b>	<b>106 675</b>	<b>56 491</b>
<b>III. NETECHNICKÝ ÚČET</b>	<b>x</b>	<b>x</b>	<b>x</b>	<b>x</b>
<b>1. Výsledek technického účtu k neživotnímu pojištění</b>	<b>x</b>	<b>x</b>	<b>106 675</b>	<b>56 491</b>
<b>3. Výnosy z investic:</b>	<b>x</b>	<b>x</b>	<b>x</b>	<b>x</b>
b) výnosy z ostatních investic, se zvláštním uvedením těch, které pocházejí z ovládaných osob, v tom:	x	x	x	x
bb) výnosy z ostatních investic	255 406	255 406	x	x
c) změny hodnoty investic	0	107 251	x	x
d) výnosy z realizace investic	0	1 565 994	1 928 651	977 454
<b>5. Náklady na investice:</b>	<b>x</b>	<b>x</b>	<b>x</b>	<b>x</b>
a) náklady na správu investic, včetně úroků	x	114 982	x	x
b) změny hodnoty investic	x	91 647	x	x
c) náklady spojené s realizací investic	x	1 569 489	1 776 118	888 294
<b>6. Převod výnosů z investic na tech.účet neživ.pojištění</b>	<b>x</b>	<b>x</b>	<b>106 680</b>	<b>56 493</b>
7. Ostatní výnosy	x	x	189 042	57 778
8. Ostatní náklady	x	x	161 619	36 405
9. Daň z příjmů z běžné činnosti	x	x	40 477	30 727
10. Zisk nebo ztráta z běžné činnosti po zdanění	x	x	139 474	79 804
11. Mimořádné náklady	x	x	0	0
12. Mimořádné výnosy	0	0	0	0
13. Mimořádný zisk nebo ztráta	x	x	0	0
15. Ostatní daně neuvedené v předcházejících položkách	x	x	164	151
<b>16. Zisk nebo ztráta za účetní období</b>	<b>x</b>	<b>x</b>	<b>139 310</b>	<b>79 653</b>

## ROZVAHA k 30. září 2023 - aktiva

(v tis. Kč)

Legenda	Hrubá výše	Úprava	Čistá výše	Minulé období
<b>B. Dlouhodobý nehmotný majetek</b>	<b>1 900</b>	<b>1 688</b>	<b>212</b>	<b>871</b>
<b>C. Investice</b>	<b>5 575 798</b>	<b>1 160</b>	<b>5 574 638</b>	<b>5 481 374</b>
I. Pozemky a stavby (nemovitosti), z toho:	2 614	1 160	1 454	1 605
a) provozní nemovitosti	2 614	1 160	1 454	1 605
II. Investice v podnikatelských seskupeních	200	0	200	200
3. Podíly s podstatným vlivem	200	0	200	200
III. Jiné investice	5 572 984	0	5 572 984	5 479 569
1. Akcie a ost. cenné papíry s proměnlivým výnosem, ostatní podíly	116 140	0	116 140	95 179
2. Dluhové cenné papíry, v tom:	4 505 342	0	4 505 342	4 616 411
a) oceňované reálnou hodnotou	4 505 342	0	4 505 342	4 616 411
7. Ostatní investice	951 502	0	951 502	767 979
<b>E. Dlužníci</b>	<b>166 714</b>	<b>0</b>	<b>166 714</b>	<b>120 806</b>
I. Pohledávky z operací přímého pojištění	1 109	0	1 109	921
1. Pojistníci	1 109	0	1 109	921
II. Pohledávky z operací zajištění	36 545	0	36 545	24 145
III. Ostatní pohledávky	129 060	0	129 060	95 740
1. Pohledávky z příspěvků pojistitelů	21 526	0	21 526	39 070
2. Ostatní pohledávky	95 003	0	95 003	56 670
b) pohledávky za osobami, ve kterých má účetní jednotka podstatný vliv	55 272	0	55 272	24 991
3. Daně	12 531	0	12 531	0
<b>F. Ostatní aktiva</b>	<b>449 088</b>	<b>2 922</b>	<b>446 166</b>	<b>229 019</b>
I. Dlouhodobý hmotný majetek, jiný než pozemky a stavby (nemovitosti), a zásoby	2 948	2 922	26	286
Movité věci	2 948	2 922	26	286
II. Hotovost na účtech u finančních institucí a hotovost v pokladně	446 140	0	446 140	228 733
Běžné účty	446 140	0	446 140	228 733
<b>G. Přejícné účty aktiv</b>	<b>7 038</b>	<b>0</b>	<b>7 038</b>	<b>217 572</b>
III. Ostatní přejícné účty aktiv	7 038	0	7 038	217 572
z toho: a) dohadné položky aktivní	0	0	0	213 402
<b>AKTIVA CELKEM</b>	<b>6 200 538</b>	<b>5 770</b>	<b>6 194 768</b>	<b>6 049 642</b>

## ROZVAHA k 30. září 2023 - pasiva

(v tis. Kč)

Legenda	Běžné období	Minulé období
<b>A. Vlastní kapitál</b>	<b>-151 935</b>	<b>-393 728</b>
IV. Ostatní kapitálové fondy	-331 550	-473 381
VI. Nerozdělený zisk nebo neuhrazená ztráta minulých účetních období	0	0
VII. Zisk nebo ztráta běžného účetního období	179 615	79 653
<b>C. Technické rezervy</b>	<b>2 057 666</b>	<b>2 068 129</b>
3. Rezerva na pojistná plnění neživotního pojištění	2 057 666	2 068 129
a) hrubá výše	2 128 144	2 140 461
b) hodnota zajištění	70 478	72 332
<b>G. Věřitelé</b>	<b>4 244 207</b>	<b>4 337 459</b>
I. Závazky z operací přímého pojištění	1 416	586
Závazky vůči pojištěným	1 413	586
Závazky vůči zprostředkovatelům	3	0
II. Závazky z operací zajištění	862	736
V. Ostatní závazky	89 489	145 160
Závazky daňové	248	20 114
Závazky soc. zabezpečení a zdrav. pojištění	1 169	1 973
Ostatní závazky	88 072	123 073
VI. Garanční fond Kanceláře	3 586 114	3 180 041
VII. Fond zábrany škod	566 326	1 010 936
<b>H. Přejížděné účty pasiv</b>	<b>44 830</b>	<b>37 782</b>
I. Výdaje příštích období a výnosy příštích období	1 173	30 237
II. Dohadné položky pasivní	43 657	7 545
<b>PASIVA CELKEM</b>	<b>6 194 768</b>	<b>6 049 642</b>

**VÝKAZ ZISKU A ZTRÁTY za rok končící 30. září 2023**

(v tis. Kč)

Legenda	Základna	Mezisoučet	Výsledek	Minulé období
<b>I. TECHNICKÝ ÚČET K NEŽIVOTNÍMU POJIŠTĚNÍ</b>	x	x	x	x
<b>1. Zasloužené pojistné, očištěné od zajištění:</b>	x	x	x	x
a) Předepsané hrubé pojistné	174	x	x	x
b) Pojistné postoupené zajišťovatelům	0	174	x	x
d) Změna stavu rezervy na nezasloužené pojistné, podíl zajišťovatelů (+/-)	0	0	174	136
<b>2. Převedené výnosy z investic z netech.úctu</b>	x	x	128 232	-13 899
<b>3. Ostatní technické výnosy, očištěné od zajištění</b>	x	x	3 942 826	3 257 628
<b>4. Náklady na pojistná plnění, očištěné od zajištění:</b>	x	x	x	x
a) Náklady na pojistná plnění:	x	x	x	x
aa) Hrubá výše	227 204	x	x	x
bb) Podíl zajišťovatelů (-)	12 274	214 930	x	x
b) Změna stavu rezervy na pojistná plnění:	x	x	x	x
aa) Hrubá výše	-17 666	x	x	x
bb) Podíl zajišťovatelů (-)	-7 202	-10 464	204 466	138 910
<b>5. Změna stavu ostatních technických rezerv, očištěné od zajištění</b>	x	x	0	0
<b>7. Čistá výše provozních nákladů:</b>	x	x	x	x
a) Pořizovací náklady na pojistné smlouvy	x	17	x	x
b) Změna stavu časově rozlišených pořizovacích nákladů (+/-)	x	0	x	x
c) Správní režie	x	89 014	x	x
d) Provize od zajišťovatelů a podíly na ziscích (-)	x		89 031	88 138
<b>8. Ostatní technické náklady, očištěné od zajištění</b>	x	x	3 649 507	3 030 719
<b>9. Změna stavu vyrovnávací rezervy</b>	x	x	0	
<b>10. Mezisoučet, zůstatek Technického účtu k neživotnímu pojištění</b>	x	x	128 228	-13 902
<b>III. NETECHNICKÝ ÚČET</b>	x	x	x	x
<b>1. Výsledek technického účtu k neživotnímu pojištění</b>	x	x	128 228	-13 902
<b>3. Výnosy z investic:</b>	x	x	x	x
b) výnosy z ostatních investic, se zvláštním uvedením těch, které pocházejí z ovládaných osob, v tom:	x	x	x	x
bb) výnosy z ostatních investic	186 927	186 927	x	x
c) změny hodnoty investic	0	89 289	x	x
d) výnosy z realizace investic	0	1 205 407	1 481 623	666 860
<b>5. Náklady na investice:</b>	x	x	x	x
a) náklady na správu investic, včetně úroků	x	102 285	x	x
b) změny hodnoty investic	x	46 380	x	x
c) náklady spojené s realizací investic	x	1 173 088	1 321 753	659 892
<b>6. Převod výnosů z investic na tech.účet neživ.pojištění</b>	x	x	128 232	-13 899
7. Ostatní výnosy	x	x	167 385	40 822
8. Ostatní náklady	x	x	147 904	24 354
9. Daň z příjmů z běžné činnosti	x	x	-268	12
10. Zisk nebo ztráta z běžné činnosti po zdanění	x	x	179 615	23 421
11. Mimořádné náklady	x	x	0	0
12. Mimořádné výnosy	0	0	0	0
13. Mimořádný zisk nebo ztráta	x	x	0	0
15. Ostatní daně neuvedené v předcházejících položkách	x	x	0	0
<b>16. Zisk nebo ztráta za účetní období</b>	x	x	179 615	23 421



## ROZVAHA k 30. červnu 2023 - aktiva

(v tis. Kč)

Legenda	Hrubá výše	Úprava	Čistá výše	Minulé období
<b>B. Dlouhodobý nehmotný majetek</b>	<b>1 900</b>	<b>1 468</b>	<b>432</b>	<b>871</b>
<b>C. Investice</b>	<b>5 399 066</b>	<b>1 091</b>	<b>5 397 975</b>	<b>5 481 374</b>
I. Pozemky a stavby (nemovitosti), z toho:	2 614	1 091	1 523	1 605
a) provozní nemovitosti	2 614	1 091	1 523	1 605
II. Investice v podnikatelských seskupeních	200	0	200	200
3. Podíly s podstatným vlivem	200	0	200	200
III. Jiné investice	5 396 252	0	5 396 252	5 479 569
1. Akcie a ost.cenné papíry s proměnlivým výnosem, ostatní podíly	109 843	0	109 843	95 179
2. Dluhové cenné papíry, v tom:	4 506 220	0	4 506 220	4 616 411
a) oceňované reálnou hodnotou	4 506 220	0	4 506 220	4 616 411
6. Depozita u finančních institucí	10 000	0	10 000	0
7. Ostatní investice	770 189	0	770 189	767 979
<b>E. Dlužníci</b>	<b>184 546</b>	<b>0</b>	<b>184 546</b>	<b>120 806</b>
I. Pohledávky z operací přímého pojištění	913	0	913	921
1. Pojistníci	913	0	913	921
II. Pohledávky z operací zajištění	36 423	0	36 423	24 145
III. Ostatní pohledávky	147 210	0	147 210	95 740
1. Pohledávky z příspěvků pojistitelů	21 723	0	21 723	39 070
2. Ostatní pohledávky	120 833	0	120 833	56 670
b) pohledávky za osobami, ve kterých má účetní jednotka podstatný vliv	85 017	0	85 017	24 991
3. Daně	4 654	0	4 654	0
<b>F. Ostatní aktiva</b>	<b>284 974</b>	<b>2 877</b>	<b>282 097</b>	<b>229 019</b>
I. Dlouhodobý hmotný majetek, jiný než pozemky a stavby (nemovitosti), a zásoby	2 948	2 877	71	286
Movité věci	2 948	2 877	71	286
II. Hotovost na účtech u finančních institucí a hotovost v pokladně	282 026	0	282 026	228 733
Běžné účty	282 026	0	282 026	228 733
<b>G. Přejícné účty aktiv</b>	<b>11 934</b>	<b>0</b>	<b>11 934</b>	<b>217 572</b>
III. Ostatní přejícné účty aktiv	11 934	0	11 934	217 572
z toho: a) dohadné položky aktivní	0	0	0	213 402
<b>AKTIVA CELKEM</b>	<b>5 882 420</b>	<b>5 436</b>	<b>5 876 984</b>	<b>6 049 642</b>

**ROZVAHA k 30. červnu 2023 - pasiva**

(v tis. Kč)

<b>Legenda</b>	<b>Běžné období</b>	<b>Minulé období</b>
<b>A. Vlastní kapitál</b>	<b>-185 880</b>	<b>-393 728</b>
IV. Ostatní kapitálové fondy	-317 389	-473 381
VI. Nerozdělený zisk nebo neuhrazená ztráta minulých účetních období	0	0
VII. Zisk nebo ztráta běžného účetního období	131 509	79 653
<b>C. Technické rezervy</b>	<b>1 985 706</b>	<b>2 068 129</b>
3. Rezerva na pojistná plnění neživotního pojištění	1 985 706	2 068 129
a) hrubá výše	2 044 001	2 140 461
b) hodnota zajištění	58 295	72 332
<b>G. Věřitelé</b>	<b>3 999 542</b>	<b>4 337 459</b>
I. Závazky z operací přímého pojištění	7 545	586
Závazky vůči pojištěným	7 540	586
Závazky vůči zprostředkovatelům	5	0
II. Závazky z operací zajištění	815	736
V. Ostatní závazky	83 847	145 160
Závazky daňové	245	20 114
Závazky soc. zabezpečení a zdrav. pojištění	1 155	1 973
Ostatní závazky	82 447	123 073
VI. Garanční fond Kanceláře	3 551 827	3 180 041
VII. Fond zábrany škod	355 508	1 010 936
<b>H. Přejícné účty pasiv</b>	<b>77 616</b>	<b>37 782</b>
I. Výdaje příštích období a výnosy příštích období	1 223	30 237
II. Dohadné položky pasivní	76 393	7 545
<b>PASIVA CELKEM</b>	<b>5 876 984</b>	<b>6 049 642</b>

## VÝKAZ ZISKU A ZTRÁTY za rok končící 30. červnem 2023

(v tis. Kč)

Legenda	Základna	Mezisoučet	Výsledek	Minulé období
<b>I. TECHNICKÝ ÚČET K NEŽIVOTNÍMU POJIŠTĚNÍ</b>	<b>x</b>	<b>x</b>	<b>x</b>	<b>x</b>
<b>1. Zasloužené pojistné, očištěné od zajištění:</b>	<b>x</b>	<b>x</b>	<b>x</b>	<b>x</b>
a) Předepsané hrubé pojistné	99	x	x	x
b) Pojistné postoupené zajišťovatelům	0	99	x	x
d) Změna stavu rezervy na nezasloužené pojistné, podíl zajišťovatelů (+/-)	x	x	99	90
<b>2. Převezené výnosy z investic z netech.účtu</b>	<b>x</b>	<b>x</b>	<b>99 164</b>	<b>-75 178</b>
<b>3. Ostatní technické výnosy, očištěné od zajištění</b>	<b>x</b>	<b>x</b>	<b>2 672 894</b>	<b>2 151 077</b>
<b>4. Náklady na pojistná plnění, očištěné od zajištění:</b>	<b>x</b>	<b>x</b>	<b>x</b>	<b>x</b>
a) Náklady na pojistná plnění:	x	x	x	x
aa) Hrubá výše	171 073	x	x	x
bb) Podíl zajišťovatelů (-)	12 199	158 874	x	x
b) Změna stavu rezervy na pojistná plnění:	x	x	x	x
aa) Hrubá výše	-89 665	x	x	x
bb) Podíl zajišťovatelů (-)	-7 241	-82 424	76 450	42 820
<b>7. Čistá výše provozních nákladů:</b>	<b>x</b>	<b>x</b>	<b>x</b>	<b>x</b>
a) Pořizovací náklady na pojistné smlouvy	x	10	x	x
c) Správní režie	x	60 372	x	x
d) Provize od zajišťovatelů a podíly na ziscích (-)	x		60 382	58 579
<b>8. Ostatní technické náklady, očištěné od zajištění</b>	<b>x</b>	<b>x</b>	<b>2 536 166</b>	<b>2 049 771</b>
<b>10. Mezisoučet, zůstatek Technického účtu k neživotnímu pojištění</b>	<b>x</b>	<b>x</b>	<b>99 159</b>	<b>-75 182</b>
<b>III. NETECHNICKÝ ÚČET</b>	<b>x</b>	<b>x</b>	<b>x</b>	<b>x</b>
<b>1. Výsledek technického účtu k neživotnímu pojištění</b>	<b>x</b>	<b>x</b>	<b>99 159</b>	<b>-75 182</b>
<b>3. Výnosy z investic:</b>	<b>x</b>	<b>x</b>	<b>x</b>	<b>x</b>
b) výnosy z ostatních investic, se zvláštním uvedením těch, které pocházejí z ovládaných osob, v tom:	x	x	x	x
bb) výnosy z ostatních investic	119 252	119 252	x	x
c) změny hodnoty investic		63 385	x	x
d) výnosy z realizace investic		1 054 086	1 236 723	389 945
<b>5. Náklady na investice:</b>	<b>x</b>	<b>x</b>	<b>x</b>	<b>x</b>
a) náklady na správu investic, včetně úroků	x	69 359	x	x
b) změny hodnoty investic	x	40 514	x	x
c) náklady spojené s realizací investic	x	1 005 596	1 115 469	452 706
<b>6. Převod výnosů z investic na tech.účet neživ.pojištění</b>	<b>x</b>	<b>x</b>	<b>99 164</b>	<b>-75 178</b>
7. Ostatní výnosy	x	x	148 658	23 480
8. Ostatní náklady	x	x	138 398	12 958
9. Daň z příjmů z běžné činnosti	x	x	0	12
10. Zisk nebo ztráta z běžné činnosti po zdanění	x	x	131 509	-52 255
15. Ostatní daně neuvedené v předcházejících položkách	x	x	0	0
<b>16. Zisk nebo ztráta za účetní období</b>	<b>x</b>	<b>x</b>	<b>131 509</b>	<b>-52 255</b>

Datum uveřejnění údajů: 7. 5. 2024